

MasterConnect LEDtube EM/Mains T8



MasterConnect LEDtube IA 600mm HO 7W840 T8

Przedstawiamy MasterConnect LEDtube — inteligentne lampy LED T8, umożliwiające łatwe przejście do systemu sieciowego. Wystarczy skonfigurować lampy MasterConnect LEDtube z intuicyjną aplikacją i zaprogramować je pod kątem oszczędności energii, jednocześnie zapewniając bezprzewodowe i zautomatyzowane oświetlenie. System jest również w pełni skalowalny i można go rozbudowywać. Aby móc korzystać z dalszych udogodnień, takich jak zdalne sterowanie czy panel kontrolny, nie trzeba wymieniać istniejących punktów oświetleniowych. Wystarczy dodać bramkę dającą dostęp do funkcji chmurowych. Nie ma lepszego sposobu na modernizację oświetlenia.

Dane produktu

Informacje ogólne	
Podstawa-nasadka	G13 [Medium Bi-Pin Fluorescent]
Nominalny okres eksploatacji	60 000 h
Cykl Przelączania	200 000
Lighting Technology	LED
Wartość referencyjna pomiaru strumienia	Sphere
Dane techniczne oświetlenia	
Kod barwy	840 [CCT of 4000K]
Kąt rozsyłu światła (Nom)	160 °
Strumień Świetlny	1 050 lm
Oznaczenie koloru	Chłodny biały (CW)
Skorelowana temperatura barwowa (Nom)	4000 K
Skuteczność świetlna (znamionowa) (Nom)	150 lm/W
Jednorodność barw	<6
Wskaźnik oddawania barw (CRI)	83

LLMF At End Of Nominal Lifetime (Nom)	70 %
Photobiological safety according to EN 62471	RG0
Eksploatacja i połączenie elektryczne	
Częstotliwość linii	50 to 60 Hz
Częstotliwość wejściowa	50 do 60 Hz
Zużycie energii	7 W
Prąd lampy (Max)	37 mA
Prąd lampy (Min)	34 mA
Czas uruchomienia (Nom)	0,5 s
Czas rozświetlania do osiągnięcia 60% maksymalnego strumienia światła	0.5 s
Współczynnik mocy (ułamek)	0.9
Napięcie (Nom)	220-240 V
Kompatybilność balastu	EM/sieć
LED alternative to fluorescent lamp power	18 W

MasterConnect LEDtube EM/Mains T8

Prąd rozruchowy w sieci	4.4
Maks. lampa nr. na MCB B typ 10A – Sieć	242
Maks. lampa nr. na MCB B typ 10A – statecznik EM bez komp. Czapka.	242
Maks. lampa nr. na MCB B typ 10A – statecznik EM z komp. Czapka.	25
Maks. lampa nr. na MCB B typ 16A – Sieć	388
Maks. lampa nr. na MCB B typ 16A – statecznik EM bez komp. Czapka.	388
Maks. lampa nr. na MCB B typ 16A – statecznik EM z komp. Czapka.	40

Temperatura

Maksymalna temperatura obudowy (Nom)	40 °C
--------------------------------------	-------

Układy sterowania i ściemnianie

Z możliwością przyciemniania	Bezprzewodowe sterowanie
------------------------------	--------------------------

Mechanika i korpus

Kształt bańki	T8
Waga netto (szt.)	0,150 kg

Certyfikaty i zastosowania

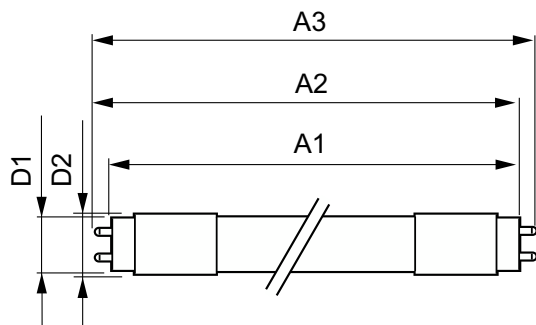
Klasa energooszczędności	D
Energooszczędny produkt	Tak

Oznaczenia Certyfikatów	Zgodność z normą RoHS Certyfikat KEMA Keur
Zużycie energii elektrycznej w kWh/1000 h	7 kWh
Numer rejestracji EPREL	406206
Znak CE	Tak
Zgodność z normą UE RoHS	Tak
Wartość migotania (PstLM)	1
Wartość efektu stroboskopowego (SVM)	0,9
Zakres temperatury otoczenia	Od -20°C do 45°C

Dane techniczne produktu

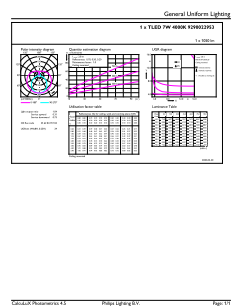
Nazwa produktu na zamówieniu	MC LEDtube IA 600mm HO 7W840 T8
Pełna nazwa produktu	MasterConnect LEDtube IA 600mm HO 7W840 T8
Full EOC	871869971748300
Kod zamówienia	71748300
Materiał Nr (12NC)	929002295302
Numerator – Liczba sztuk w opakowaniu	1
EAN/UPC – Produkt/opakowanie	8718699717483
Numerator – Packs per outer box	10
EAN/UPC – Opakowanie	8718699717490

Rysunki techniczne

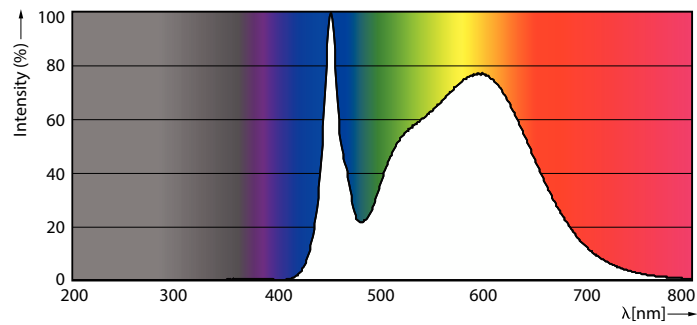


Product	D1	D2	A1	A2	A3
MC LEDtube IA 600mm HO 7W840 T8	25,8 mm	28 mm	588,5 mm	595,5 mm	602,5 mm

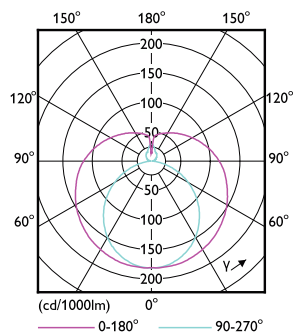
Dane fotometryczne



General uniform lighting - MC LEDtube IA 600mm HO 7W840 T8

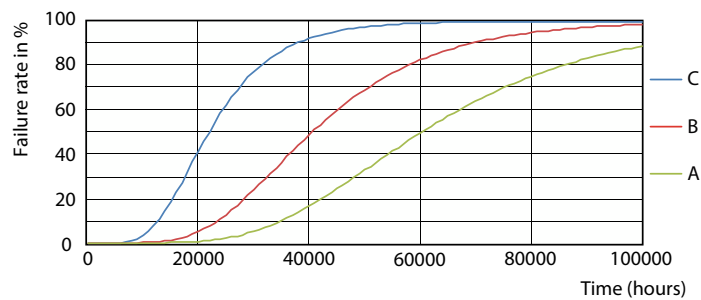


Spectral Power Distribution Colour - MC LEDtube IA 600mm HO 7W840 T8

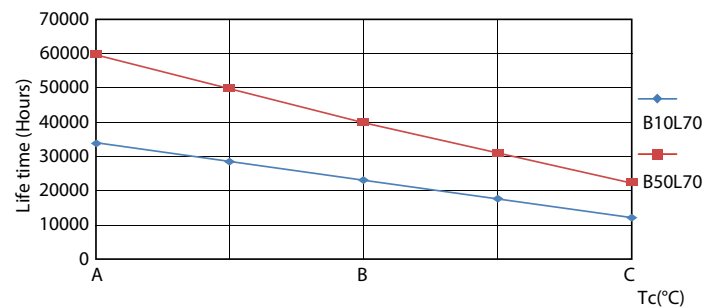


Light Distribution Diagram - MC LEDtube IA 600mm HO 7W840 T8

Okres eksploatacji



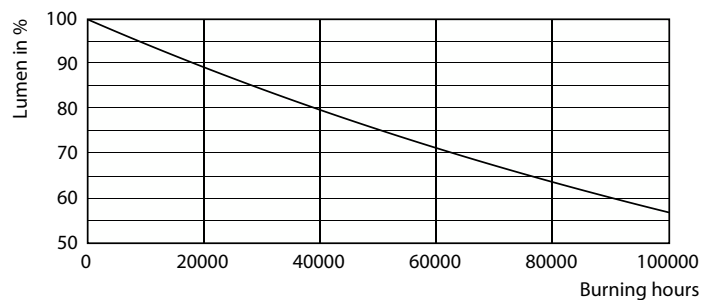
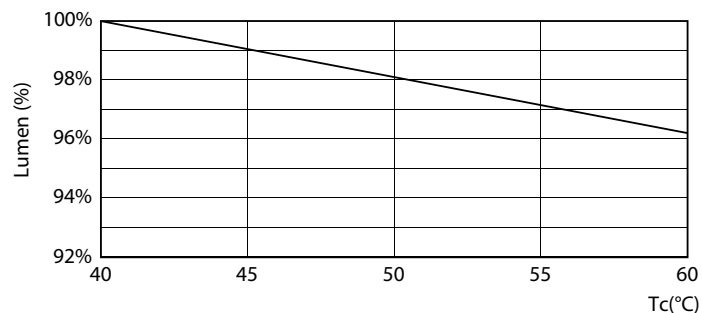
FailureRate



LifetimeVsTc

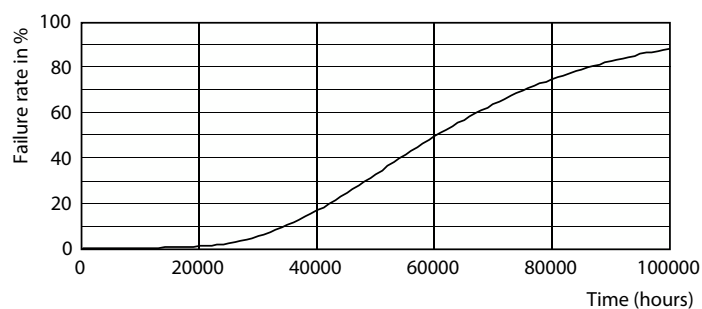
MasterConnect LEDtube EM/Mains T8

Okres eksploatacji



Lumen Maintenance Diagram - MC LEDtube IA 600mm HO 7W840 T8

Lumen Maintenance Diagram - MC LEDtube IA 600mm HO 7W840 T8



Life Expectancy Diagram

