



# MASTER LEDtube InstantFit HF T5



## Master LEDtube HF 1500mm UO 36W 865 T5

Oprawa Philips MASTER LEDtube integruje źródło światła LED w tradycyjnej obudowie świetlówki. Jej wyjątkowa konstrukcja zapewnia idealnie jednolity wygląd wizualny, którego nie sposób odróżnić od tradycyjnej świetlówki. Te tuby oświetleniowe T5 to właściwy wybór, zapewniający absolutną wydajność i wytrzymałość w każdych warunkach codziennej pracy. Niezrównane oszczędności dzięki niskiemu zużyciu energii i wyjątkowo długiemu okresowi eksploatacji sprawiają, że świetlówki T5 LED sprawdzają się w każdym wymagającym zastosowaniu.

### Dane produktu

Informacje ogólne	
Podstawa-nasadka	G5
Nominalny okres eksploatacji	60 000 h
Cykl Przelączania	50 000
Lighting Technology	LED
Wartość referencyjna pomiaru strumienia	Sphere
Dane techniczne oświetlenia	
Kod barwy	865 [CCT of 6500K]
Kąt rozsyłu światła (Nom)	200 °
Strumień Światłny	5 600 lm
Oznaczenie koloru	Zimne światło dzienne
Skorelowana temperatura barwowa (Nom)	6500 K
Skuteczność świetlna (znamionowa) (Nom)	155,00 lm/W
Jednorodność barw	<6
Wskaźnik oddawania barw (CRI)	80
LLMF At End Of Nominal Lifetime (Nom)	70 %

Photobiological safety according to EN 62471	RG0
Eksploatacja i połączenie elektryczne	
Częstotliwość linii	30K to 100K Hz
Częstotliwość wejściowa	od 30 K do 100 K Hz
Zużycie energii	36 W
Prąd lampy (Max)	850 mA
Prąd lampy (Min)	450 mA
Czas uruchomienia (Nom)	0,5 s
Czas rozświetlania do osiągnięcia 60% maksymalnego strumienia światła	0,5 s
Współczynnik mocy (ułamek)	0,9
Napięcie (Nom)	55-85 V
Kompatybilność balastu	HF
LED alternative to fluorescent lamp power	80 W
Prąd rozruchowy w sieci	-
Maks. lampa nr. na MCB B typ 10A - Sieć	-

## MASTER LEDtube InstantFit HF T5

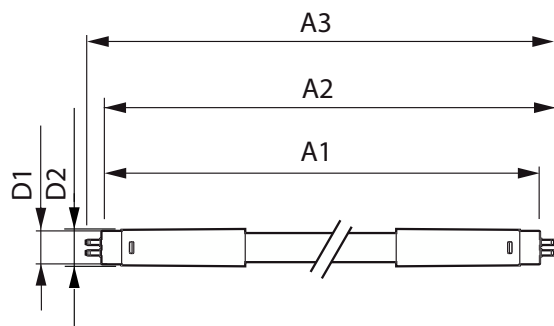
Maks. lampa nr. na MCB B typ 10A – statecznik EM – bez komp. Czapka.	
Maks. lampa nr. na MCB B typ 10A – statecznik EM – z komp. Czapka.	
Maks. lampa nr. na MCB B typ 16A – Sieć –	
Maks. lampa nr. na MCB B typ 16A – statecznik EM – bez komp. Czapka.	
Maks. lampa nr. na MCB B typ 16A – statecznik EM – z komp. Czapka.	
<b>Temperatura</b>	
Maksymalna temperatura obudowy (Nom)	75 °C
<b>Układy sterowania i ściemnianie</b>	
Z możliwością przyciemniania	Nie
<b>Mechanika i korpus</b>	
Wykończenie żarówki	Matowy
Materiał żarówki	Szyba
Kształt bańki	T5
Waga netto (szt.)	0,170 kg
<b>Certyfikaty i zastosowania</b>	
Klasa energooszczędności	D

Energooszczędny produkt	Tak
Oznaczenia Certyfikatów	Zgodność z normą RoHS Certyfikat KEMA Keur
Zużycie energii elektrycznej w kWh/1000 h	36 kWh
Numer rejestracji EPREL	989224
Znak CE	Tak
Zgodność z normą UE RoHS	Tak
Zakres temperatury otoczenia	Od -20°C do 45°C

### Dane techniczne produktu

Nazwa produktu na zamówieniu	MAS LEDtube HF 1500mm UO 36W 865 T5
Pełna nazwa produktu	Master LEDtube HF 1500mm UO 36W 865 T5
Full EOC	871951441909400
Kod zamówienia	41909400
Materiał Nr (12NC)	929003154102
Numerator – Liczba sztuk w opakowaniu	1
EAN/UPC – Produkt/opakowanie	8719514419094
Numerator – Packs per outer box	10
EAN/UPC – Opakowanie	8719514419100

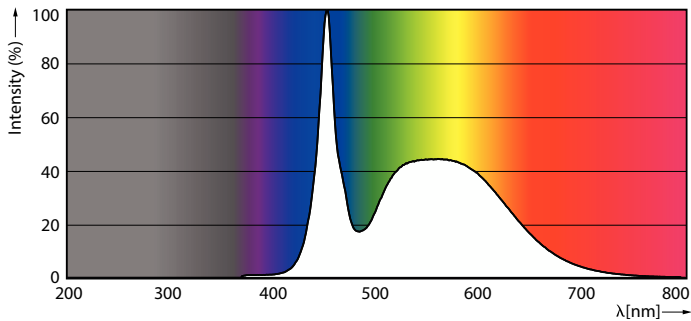
## Rysunki techniczne



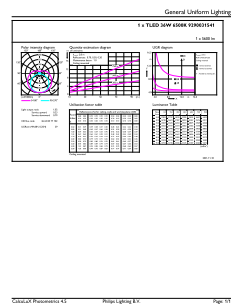
Product	D1	D2	A1	A2	A3
MAS LEDtube HF 1500mm UO 36W 865 T5	15,5 mm	19 mm	1 449 mm	1 456 mm	1 463 mm

MASTER LEDtube InstantFit HF T5

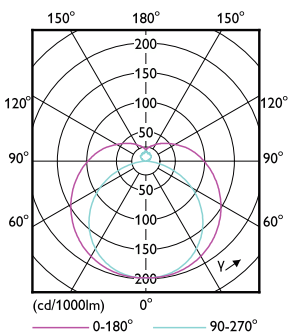
Dane fotometryczne



Spectral Power Distribution Colour - MAS LEDtube HF 1500mm UO 36W 865 T5

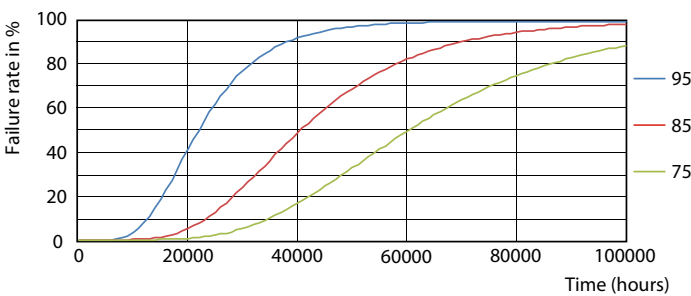


General uniform lighting - MAS LEDtube HF 1500mm UO 36W 865 T5

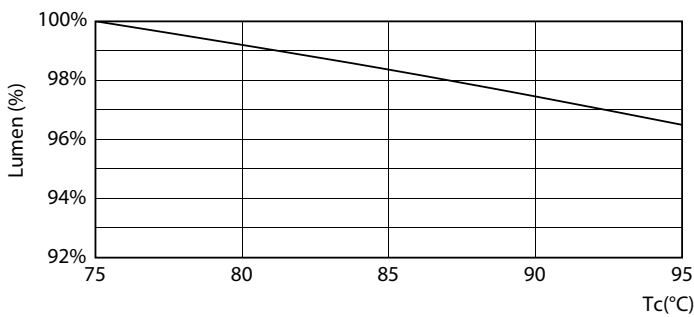


Light Distribution Diagram - MAS LEDtube HF 1500mm UO 36W 865 T5

Okres eksploatacji



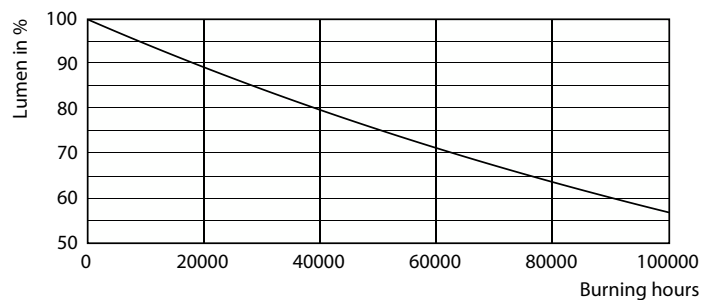
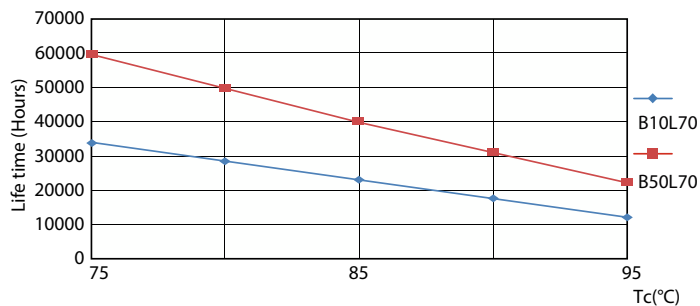
LEDtube 60K 7595 FailureRate-LED



Lumen Maintenance Diagram - MAS LEDtube HF 1500mm UO 36W 865 T5

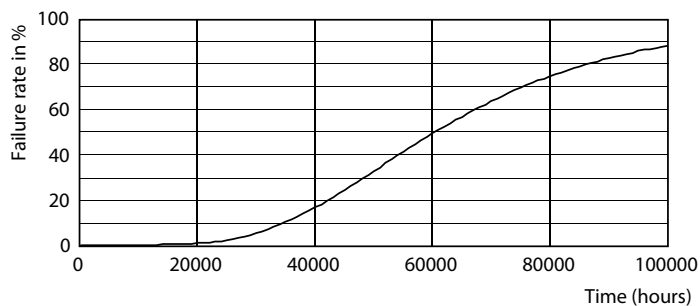
# MASTER LEDtube InstantFit HF T5

## Okres eksploatacji



LEDtube 60K 7595 LifetimeVsTc-LED

Lumen Maintenance Diagram - MAS LEDtube HF 1500mm UO 36W 865 T5



Life Expectancy Diagram

