



CorePro LED PLL



CorePro LED Urban PLL Mains 13W 840

Lampa Philips CorePro LED PLL to idealne rozwiązanie, jeśli chodzi o zmianę na nowszą wersję oświetlenia typu downlight i opraw oświetleniowych w szerokim zakresie zastosowań oświetlenia ogólnego. Łączy źródło światła LED z tradycyjną konstrukcją świetlówki, by zaoferować świetną energooszczędność przez cały okres eksploatacji, który jest dwukrotnie dłuższy niż w przypadku świetlówek.

Dane produktu

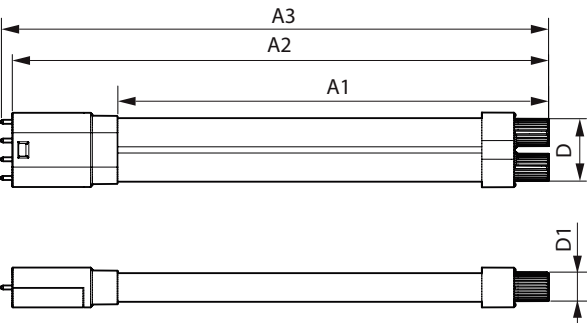
Informacje ogólne		Lamp Current (Nom)	
Podstawa-nasadka	2G11		70 mA
Nominalny okres eksploatacji	30 000 h	Czas uruchomienia (Nom)	0,5 s
Cykl Przelączania	200 000	Czas rozświetlania do osiągnięcia 60% maksymalnego strumienia światła	0.5 s
Lighting Technology	LED	Współczynnik mocy (ułamek)	0.9
Wartość referencyjna pomiaru strumienia	Sphere	Napięcie (Nom)	220-240 V
Dane techniczne oświetlenia		Kompatybilność balastu	Sieć zasilająca
Kod barwy	840 [CCT of 4000K]	LED alternative to fluorescent lamp power	24 W
Kąt rozsyłu światła (Nom)	360 °	Prąd rozruchowy w sieci	3.4
Strumień Świetlny	1 600 lm	Maks. lampa nr. na MCB B typ 10A - Sieć	140
Oznaczenie koloru	Chłodny biały (CW)	Maks. lampa nr. na MCB B typ 10A – statecznik EM	-
Skorelowana temperatura barwowa (Nom)	4000 K	bez komp. Czapka.	
Skuteczność świetlna (znamionowa) (Nom)	123 lm/W	Maks. lampa nr. na MCB B typ 10A – statecznik EM z	-
Jednorodność barw	<6	komp. Czapka.	
Wskaźnik oddawania barw (CRI)	80	Maks. lampa nr. na MCB B typ 16A - Sieć	225
LLMF At End Of Nominal Lifetime (Nom)	70 %	Maks. lampa nr. na MCB B typ 16A – statecznik EM	-
Photobiological safety according to EN 62471	RG0	bez komp. Czapka.	
		Maks. lampa nr. na MCB B typ 16A – statecznik EM z	-
		komp. Czapka.	
Eksploatacja i połączenie elektryczne			
Częstotliwość wejściowa	50 do 60 Hz		
Zużycie energii	13 W		

CorePro LED PLL

Temperatura	
Maksymalna temperatura obudowy (Nom)	60 °C
Układy sterowania i ściemnianie	
Z możliwością przyciemniania	Nie
Mechanika i korpus	
Wykończenie żarówki	Przezroczyste
Materiał żarówki	Plastik
Kształt bańki	PL-L
Waga netto (szt.)	0,125 kg
Certyfikaty i zastosowania	
Klasa energooszczędności	E
Energooszczędny produkt	Tak
Oznaczenia Certyfikatów	Zgodność z normą RoHS Znak CE Certyfikat KEMA Keur
Zużycie energii elektrycznej w kWh/1000 h	13 kWh
Numer rejestracji EPREL	1826743
Znak CE	Tak

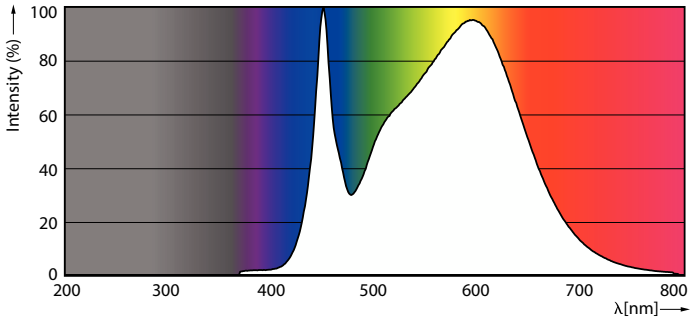
Zgodność z normą UE RoHS	Tak
Wartość migotania (PstLM)	1
Wartość efektu stroboskopowego (SVM)	0,4
Zakres temperatury otoczenia	Od -30°C do +45°C
Dane techniczne produktu	
Nazwa produktu na zamówieniu	CorePro LED Urban PLL Mains 13W 840
Pełna nazwa produktu	CorePro LED Urban PLL Mains 13W 840
Full EOC	872016928718100
Kod zamówienia	28718100
Materiał Nr (12NC)	929003758302
Numerator – Liczba sztuk w opakowaniu	1
EAN/UPC – Produkt/opakowanie	8720169287181
Numerator - Packs per outer box	10
EAN/UPC – Opakowanie	8720169287198

Rysunki techniczne

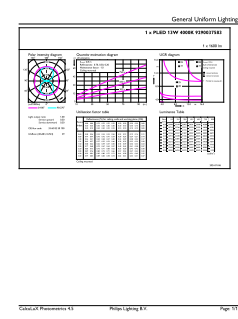


Product	D1	D2	A1	A2	A3
CorePro LED Urban PLL Mains 13W 840	17 mm	37 mm	253 mm	315 mm	321 mm

Dane fotometryczne



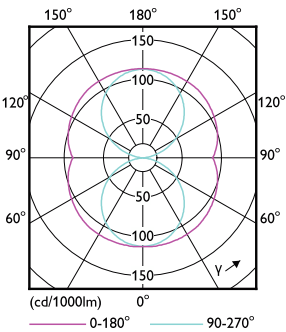
Spectral Power Distribution Colour - CorePro LED Urban PLL Mains 13W 840



General uniform lighting - CorePro LED Urban PLL Mains 13W 840

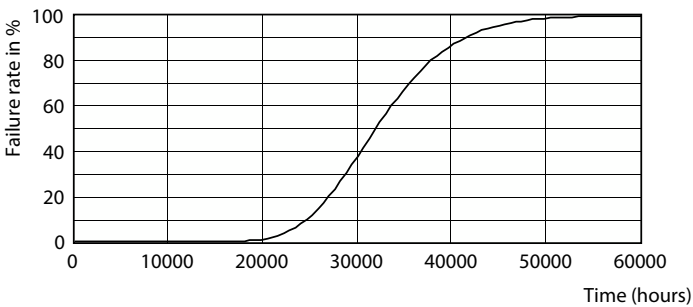
CorePro LED PLL

Dane fotometryczne

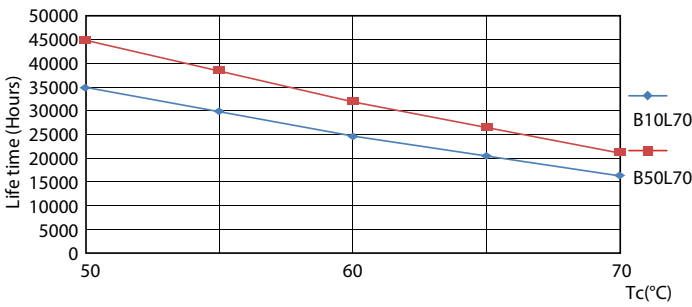


Light Distribution Diagram - CorePro LED Urban PLL Mains 13W 840

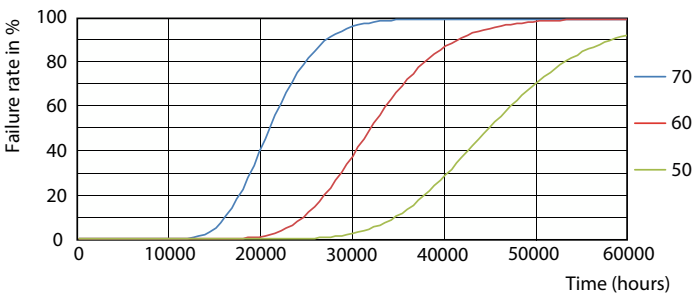
Okres eksploatacji



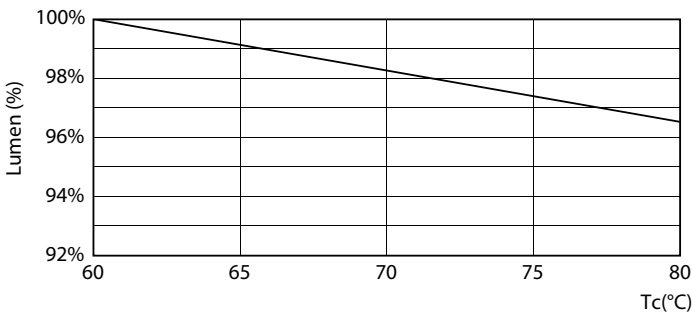
Life Expectancy Diagram



LifetimeVsTc



FailureRate



Lumen Maintenance Diagram - CorePro LED Urban PLL Mains 13W 840

CorePro LED PLL

Okres eksploatacji



Lumen Maintenance Diagram - CorePro LED Urban PLL Mains 13W 840

