



CorePro LED PLC 2P



CorePro LED PLC 6.9W 840 2P G24d-2

Lampa CorePro LED PLC 2P to źródło światła LED umieszczone w module o rozmiarach tradycyjnej świetlówki. Dzięki temu doskonale sprawdzi się jako nowoczesny zamiennik w instalacjach oświetlenia ogólnego — spełnia podstawowe wymagania oświetleniowe, zapewnia znaczną oszczędność energii i jest przyjazna dla środowiska.

Dane produktu

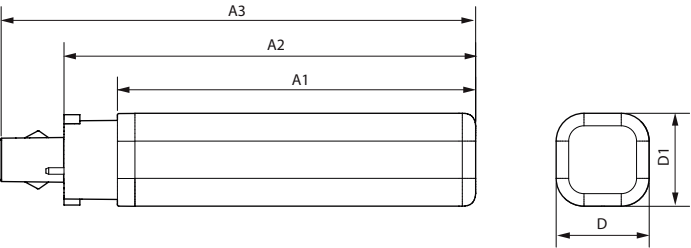
Informacje ogólne		Lamp Current (Nom)	
Podstawa-nasadka	G24d-2	38 mA	
Nominalny okres eksploatacji	30 000 h	Czas uruchomienia (Nom)	
Cykl Przelączania	50 000	0,5 s	
Lighting Technology	LED	Czas rozświetlania do osiągnięcia 60% maksymalnego strumienia światła	
Wartość referencyjna pomiaru strumienia	Sphere	0.5 s	
Dane techniczne oświetlenia		Współczynnik mocy (ułamek)	
Kod barwy	840 [CCT of 4000K]	0.9	
Kąt rozsyłu światła (Nom)	120 °	Napięcie (Nom)	
Strumień Świetlny	770 lm	220-240 V	
Oznaczenie koloru	Chłodny biały (CW)	Kompatybilność balastu	
Skorelowana temperatura barwowa (Nom)	4000 K	EM/sieć	
Skuteczność świetlna (znamionowa) (Nom)	111 lm/W	LED alternative to fluorescent lamp power	
Jednorodność barw	<6	18 W	
Wskaźnik oddawania barw (CRI)	82	Prąd rozruchowy w sieci	
LLMF At End Of Nominal Lifetime (Nom)	70 %	2.78	
Photobiological safety according to EN 62471	RG1	Maks. lampa nr. na MCB B typ 10A - Sieć	
Eksploatacja i połączenie elektryczne		264	
Częstotliwość wejściowa	50 do 60 Hz	Maks. lampa nr. na MCB B typ 10A – statecznik EM	
Zużycie energii	6,9 W	264	
		bez komp. Czapka.	
		Maks. lampa nr. na MCB B typ 10A – statecznik EM	
		-	
		z komp. Czapka.	
		Maks. lampa nr. na MCB B typ 16A - Sieć	
		422	
		Maks. lampa nr. na MCB B typ 16A – statecznik EM	
		422	
		bez komp. Czapka.	
		Maks. lampa nr. na MCB B typ 16A – statecznik EM	
		-	
		z komp. Czapka.	

CorePro LED PLC 2P

Temperatura	
Maksymalna temperatura obudowy (Nom)	75 °C
Układy sterowania i ściemnianie	
Z możliwością przyciemniania	Nie
Mechanika i korpus	
Wykończenie żarówki	Matowy
Materiał żarówki	Plastik
Kształt bańki	PL-C
Waga netto (szt.)	0,075 kg
Certyfikaty i zastosowania	
Klasa energooszczędności	E
Energooszczędny produkt	Tak
Oznaczenia Certyfikatów	Zgodność z normą RoHS Znak CE Certyfikat KEMA Keur
Zużycie energii elektrycznej w kWh/1000 h	7 kWh
Numer rejestracji EPREL	1820628
Znak CE	Tak

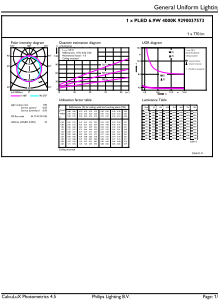
Zgodność z normą UE RoHS	Tak
Wartość migotania (PstLM)	1
Wartość efektu stroboskopowego (SVM)	0,4
Zakres temperatury otoczenia	Od -20°C do +35°C
Dane techniczne produktu	
Nazwa produktu na zamówieniu	CorePro LED PLC 6.9W 840 2P G24d-2
Pełna nazwa produktu	CorePro LED PLC 6.9W 840 2P G24d-2
Full EOC	872016928756300
Kod zamówienia	28756300
Materiał Nr (12NC)	929003757302
Numerator – Liczba sztuk w opakowaniu	1
EAN/UPC – Produkt/opakowanie	8720169287563
Numerator - Packs per outer box	10
EAN/UPC – Opakowanie	8720169287570

Rysunki techniczne

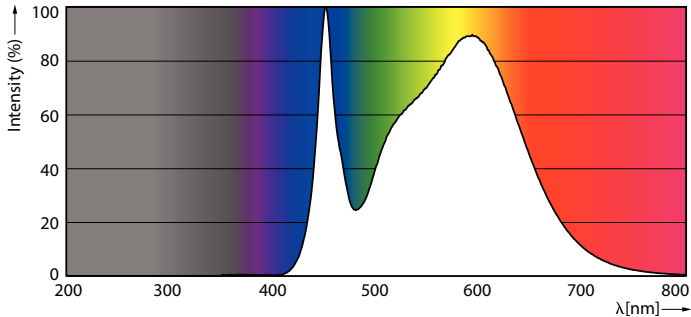


Product	D1	D	A1	A2	A3
CorePro LED PLC 6.9W 840 2P G24d-2	34 mm	34 mm	106 mm	125 mm	148 mm

Dane fotometryczne



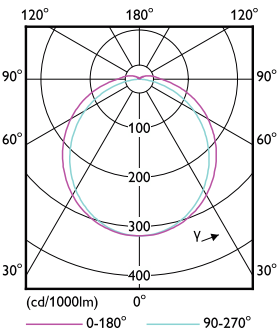
General uniform lighting - CorePro LED PLC 6.9W 840 2P G24d-2



Spectral Power Distribution Colour - CorePro LED PLC 6.9W 840 2P G24d-2

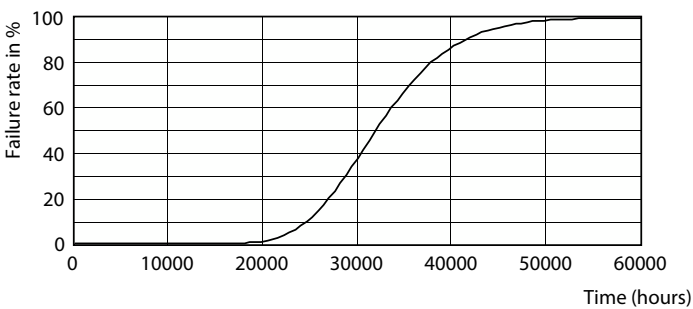
CorePro LED PLC 2P

Dane fotometryczne

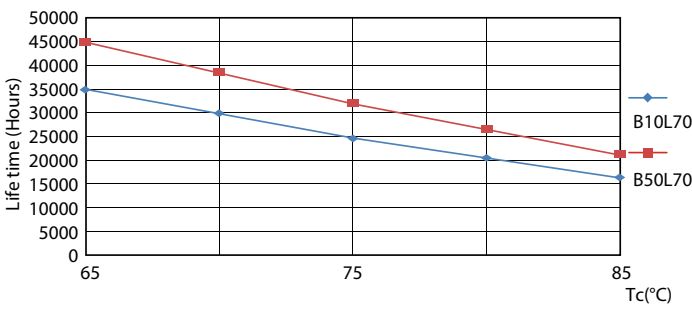


Light Distribution Diagram - CorePro LED PLC 6.9W 840 2P G24d-2

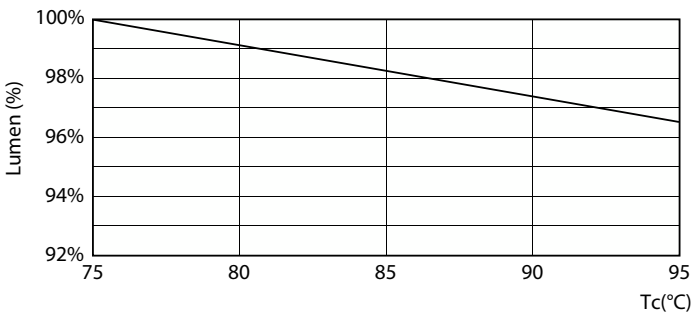
Okres eksploatacji



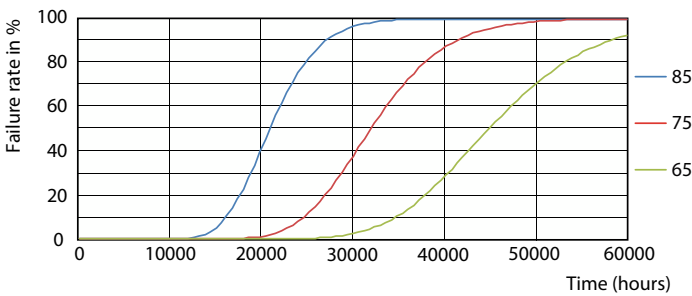
Life Expectancy Diagram



LifetimeVsTc



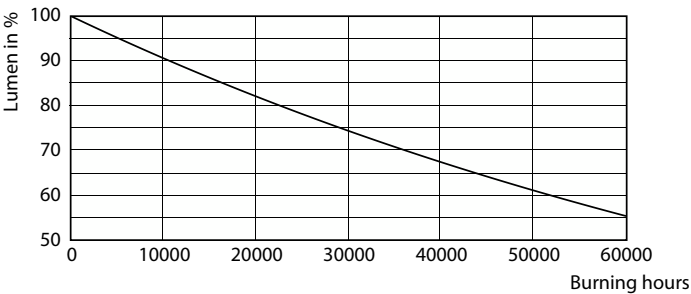
Lumen Maintenance Diagram - CorePro LED PLC 6.9W 840 2P G24d-2



FailureRate

CorePro LED PLC 2P

Okres eksploatacji



Lumen Maintenance Diagram - CorePro LED PLC 6.9W 840 2P G24d-2

