



## MINIKOLUMNY SERII ALC

**Pokrywa górna:**  
Estetyczne wykończenie.

**Suport do mocowania modułów K45:**  
Podwójny suport SAL 100/.. do instalacji w profilu aluminiowym z zewnętrzną maskownicą do mocowania modułów K45

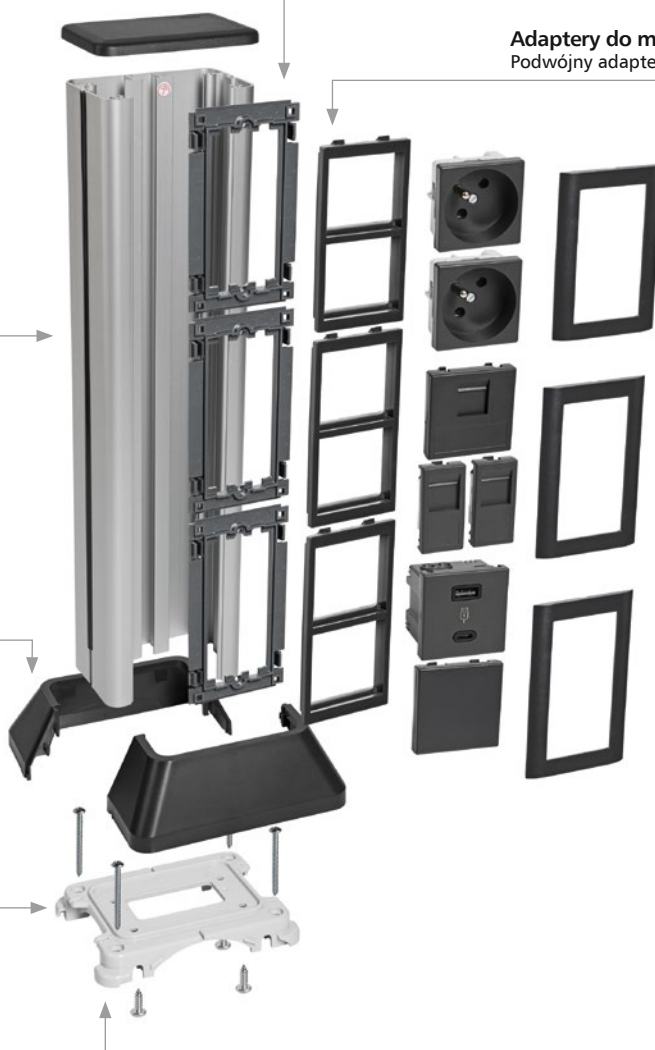
**Gruby profil aluminiowy:**  
Solidna konstrukcja z anodyzowanego aluminium.

**Adaptory do montażu gniazd systemu K45:**  
Podwójny adapter S62/.. do mocowania modułów K45

**Maskownica podstawy:**  
Ukryte połączenie kolumny z podstawą.

**Podstawa:**  
Mocowanie minikolumny do podłoża za pomocą wkrętów.

**Samoprzylepna gąbka:**  
Odizolowanie minikolumny od podłoża.



### Wszystkie elementy w komplecie

Minikolumny ALC dostarczane są ze wszystkimi niezbędnymi elementami montażowymi. Zakres dostawy obejmuje profil, podstawę, maskownicę podstawy, pokrywę górną, element wykończeniowy oraz śruby i kołki montażowe.



## MINIKOLUMNY SERII ALC



## Jednostronne

ALC312	/8 /14 /9	2 moduły CIMA lub SIMON 500
ALC313	/8 /14 /9	3 moduły CIMA lub SIMON 500
ALC314	/8 /14 /9	4 moduły CIMA lub SIMON 500
ALC315	/8 /14 /9	5 modułów CIMA lub SIMON 500

Minikolumny zawierają podstawę, maskownicę podstawy oraz pokrywę górną. Do minikolumn należy zamówić suporty z maskownicą 52550900-.. lub SAL100/.. w ilości odpowiadającej liczbie modułów w minikolumnie.

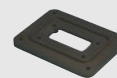


## Dwustronne

ALC322	/8 /14 /9	2 moduły CIMA lub SIMON 500 na stronę
ALC323	/8 /14 /9	3 moduły CIMA lub SIMON 500 na stronę
ALC324	/8 /14 /9	4 moduły CIMA lub SIMON 500 na stronę
ALC325	/8 /14 /9	5 modułów CIMA lub SIMON 500 na stronę

Minikolumny zawierają podstawę, maskownicę podstawy oraz pokrywę górną. Do minikolumn należy zamówić suporty z maskownicą 52550900-.. lub SAL100/.. w ilości odpowiadającej liczbie modułów w minikolumnie.

## ELEMENTY ZAPASOWE



AL1110 (1 strona)  
AL2110 (2 strony)

Podstawa



AL1115 /9 /14 (1 strona)  
AL2115 /9 /14 (2 strony)

Maskownica podstawy



AL3105 /9 /14 (1 strona)  
AL3205 /9 /14 (2 strony)

Pokrywa górną

## MONTAŻ MODUŁÓW SIMON 500



Suport z maskownicą  
do modułów SIMON 500

52550900 -030 -038 -033 1 moduł SIMON 500

Adaptory Simon 500  
do modułów K45  
(45x45 mm)



50012088 -030 -033 -038

Adapter SIMON 500 do montażu pojedynczego modułu K45 (45x45 mm).

Umożliwia montaż modułów K45 w miejscach standardu SIMON 500. Do jednego modułu SIMON 500 należy zastosować 2 adaptory. Więcej informacji na stronie 150.

## MONTAŻ MODUŁÓW K45



Suport z maskownicą  
do modułów K45

SAL100 /9 /14 /8 1 moduł CIMA

Adaptory CIMA  
do modułów K45  
(45x45 mm)



S62 /9 /8 /14 Adapter CIMA do montażu dwóch modułów K45 (45x45 mm) – pionowy

S66 /9 /14 Adapter CIMA do montażu dwóch modułów K45 (45x45 mm) – poziomy

S44 /9 /14 Adapter CIMA do montażu dwóch modułów K45 (45x45 mm) – poziomy bez przegrody

S74 /9 Adapter CIMA do montażu jednego modułu K45 (45x45 mm) – pionowy

Umożliwia montaż modułów K45 w miejscach standardu CIMA. Do jednego modułu CIMA należy zastosować jeden adapter. Więcej informacji na stronie 150.

# MINIKOLUMNY SERII ALC

## TABELA DOBORU MINIKOLUMN ALC

Support z maskownicą	Adaptory do modułów K45	LUB	Support z maskownicą	Adaptory do modułów K45	Ilość modułów	
SIMON 500			CIMA		K45 45x45 mm	SIMON 500 CIMA

### Jednostronne

	ALC312/...	2x 52550900-...	4x 50012088-...	2x SAL100/...	2x S62/...	4	2
	ALC313/...	3x 52550900-...	6x 50012088-...	3x SAL100/...	3x S62/...	6	3
	ALC314/...	4x 52550900-...	8x 50012088-...	4x SAL100/...	4x S62/...	8	4
	ALC315/...	5x 52550900-...	10x 50012088-...	5x SAL100/...	5x S62/...	10	5

### Dwustronne

	ALC322/...	4x 52550900-...	8x 50012088-...	4x SAL100/...	4x S62/...	8	4
	ALC323/...	6x 52550900-...	12x 50012088-...	6x SAL100/...	6x S62/...	12	6
	ALC324/...	8x 52550900-...	16x 50012088-...	8x SAL100/...	8x S62/...	16	8
	ALC325/...	10x 52550900-...	20x 50012088-...	10x SAL100/...	10x S62/...	20	10

Kolory

/8 /14 /9

-038 -030 -033

/14 /9 /8

W zależności od stosowanego standardu osprzętu (K45 lub SIMON 500) należy wybrać odpowiedni suport z maskownicą do systemu K45 lub SIMON 500.

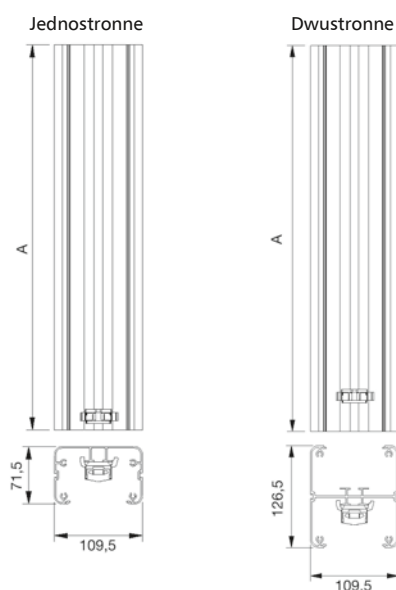
Osprzęt K45 (45x45 mm) można stosować w obu typach suportów po zastosowaniu odpowiedniej liczby adapterów do modułów K45.

## MINIKOLUMNY SERII ALC

- Produkty spełniają wymogi bezpieczeństwa Dyrektywy Niskonapięciowej 2014/35/UE zgodnie z normą UNE EN-50.085-2-4
- Produkty posiadają oznakowanie **CE**
- Stopień ochrony: IP40

- Zalecany zakres temperatur podczas montażu: -25°C / +120°C
- Maksymalna temperatura podczas prac budowlanych: +120°C
- Profil wykonany z anodowanego aluminium

### Minikolumny

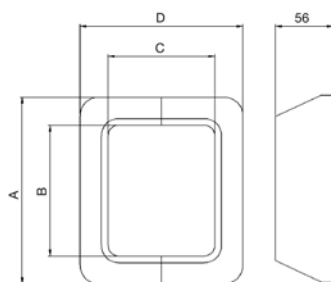


	Symbol	Ilość modułów	Wymiar A
1 strona	ALC312/..	2	316
	ALC313/..	3	451
	ALC314/..	4	581
	ALC315/..	5	721
2 strony	ALC322/..	4	316
	ALC323/..	6	451
	ALC324/..	8	581
	ALC325/..	10	721

Wymiary w mm

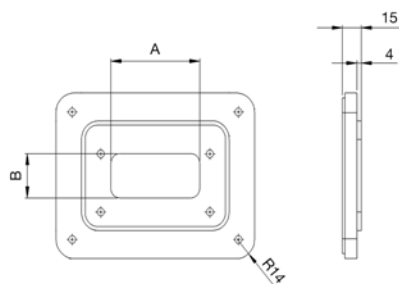

**MINIKOLUMNY SERII ALC**

## Maskownica podstawy



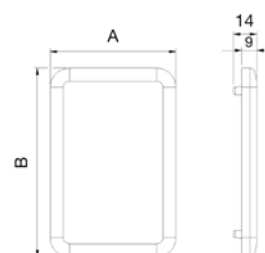
	Symbol	Wymiar A	Wymiar B	Wymiar C	Wymiar D
1 strona	AL1115/..	164.5	110	70.7	125
2 strony	AL2115/..	181	126.5	109	165

## Podstawa



	Symbol	Wymiar A	Wymiar B
1 strona	AL1110	70	32
2 strony	AL2110	70	79

## Pokrywa górna



	Symbol	Wymiary AxB
1 strona	AL3105/..	75.6x113
2 strony	AL3205/..	112.8x130.8

## Suport z maskownicą

SAL100/..  
52550900-...

