

# TWMNF

Półogniowy moduł  
dwustronny typu N(66)

## 66HD700-720W

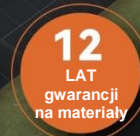
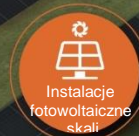
Duża moc wyjściowa  
Niski wyrównany koszt energii



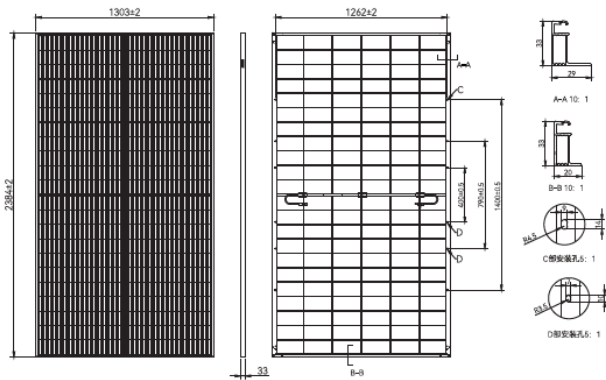
Moc maksymalna  
720W+



[www.tongwei.com.cn](http://www.tongwei.com.cn)



**RYSUNKI**



**PARAMETRY MECHANICZNE**

Ogni	TNC (Ogniwo monokrystaliczne)
Orientacja	132[6x22]
Wymiary	2384±2x1303±2x33mm
Waga	37,9
Szkoło	Szkoło wzmacniane termicznie o grubości 2,0
Szkoło tylnie	Szkoło wzmacniane termicznie o
Rama	Rama z anodowanego stopu
Skrzynka	IP68, 3 diody
Kabel	4,0
Długość	+400 mm, -200 mm lub ±1400 mm, możliwość
Obciążenie	2400Pa/5400Pa
Opakowan	33 sztuki na palecie, 594 sztuki w

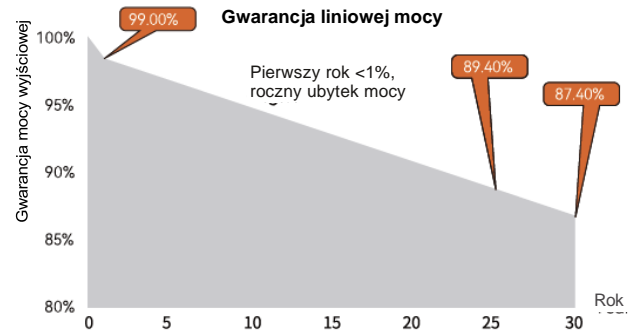
**Charakterystyka elektryczna**

Typ modelu: TWMNF-66HDXXX

Moc maksymalna: [W]	700	705	710	715	720
Napięcie jałowe: Voc [V]	48,60	48,77	48,94	49,11	49,28
Prąd zwarcioowy: Isc [A]	18,35	18,40	18,45	18,50	18,55
Napięcie przy maksymalnej mocy: Vmp	40,35	40,52	40,69	40,86	41,03
Prąd przy maksymalnej mocy: Imp [A]	17,35	17,40	17,45	17,50	17,55
Wydajność modułu: 17	22,5	22,7	22,9	23,0	23,2

Standardowe warunki testowe: Natężenie AM=1,

**GWARANCJA**

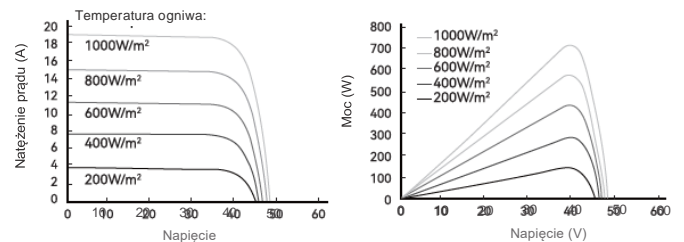


**Charakterystyka elektryczna**

Moc maksymalna: Pmax	526	530	534	538	541
Napięcie jałowe: Voc [V]	46,17	46,33	46,49	46,65	46,82
Prąd zwarcioowy: Isc [A]	14,82	14,86	14,90	14,94	14,98
Napięcie przy maksymalnej mocy: Vmp	37,55	37,73	37,90	38,08	38,18
Prąd przy maksymalnej mocy: Imp [A]	14,01	14,05	14,09	14,13	14,17

Nominalna temperatura pracy modułu: Natężenie promieniowania 800 W/m2,

**Krzywa I-V**



**CHARAKTERYSTYKA ELEKTRYCZNA (ze)**

5%	Moc maksymalna: Pmax	735	740	745	750	756
	Wydajność modułu: 17	23,7	23,8	24,0	24,1	24,3
15%	Moc maksymalna: Pmax	805	810	816	822	828
	Wydajność modułu: 17	25,9	26,1	26,3	26,5	26,7
25%	Moc maksymalna: Pmax	875	881	887	893	900
	Wydajność modułu: 17	28,2	28,4	28,6	28,7	29,0

**PARAMETRY TEMPERATURY**

Współczynnik temperaturowy	-0,28%/°C
Współczynnik temperaturowy	-0,24%/°C
Współczynnik temperaturowy	+0,046%/°C
NMOT	45±2°C

**PARAMETRY**

Temperatura robocza	-40°C~+85°C
Maksymalne napięcie	1500V DC
Maksymalny prąd nominalny	35A
Tolerancja mocy	0~+3%
Dwustron	80±5%

**CERTYFIKATY**

**System zarządzania jakością i certyfikacja produktu**

ISO 9001:2015 Systemy zarządzania jakością  
 ISO 14001:2015 Systemy zarządzania środowiskowego  
 ISO 45001:2018 Systemy zarządzania bezpieczeństwem i higieną pracy  
 ISO 50001:2018 System zarządzania energią  
 IEC 62941:2019 System zarządzania jakością produkcji modułów fotowoltaicznych IEC 61215/61730, IEC 62804 (PID), IEC 61701 (Sól),

