

Plata HCBC nVent ERIFLEX Flexbus, 100 mm x 41 mm

NUMER KATALOGOWY

FLEXPLATE100



CERTYFIKATY



CECHY

Rigid tinned copper part provides strong electrical contact to maintain braid expansion during compression

HCBC Plate allows Flexbus Conductor insulation to overlap the connection palm

Miedź cynowana umożliwia wykonywanie połączeń z użyciem przewodów miedzianych lub aluminiowych

Installs quickly and easily

RoHS compliant

CECHY PRODUKTU

Article Number: 508181

Material: Miedź

Finish: Cynowany

A: 115 mm

B: 63 mm

C: 45 mm

D: 51 mm

Thickness (T): 5 mm

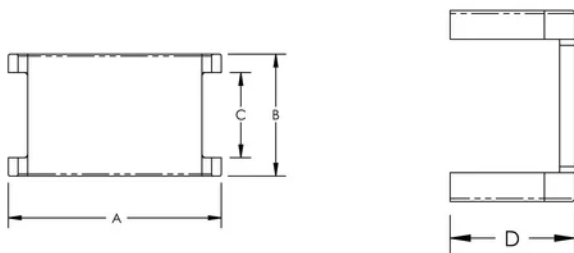
Conductor Size: 960 mm²;1280 mm²;1810 mm²

Unit Weight: 0,32 kg

ADDITIONAL PRODUCT DETAILS

It is mandatory to use the HCBC Clamp associated with the HCBC Plate for proper Flexbus Conductor connection.

SCHEMATY



OSTRZEŻENIE

Produkty nVent powinny być instalowane i używane wyłącznie zgodnie z instrukcjami i materiałami szkoleniowymi nVent. Instrukcje są dostępne na stronie www.nvent.com oraz u przedstawiciela działu obsługi klienta firmy nVent. Nieprawidłowa instalacja, niewłaściwe użycie, niewłaściwe zastosowanie lub inne nieprzestrzeganie instrukcji i ostrzeżeń nVent może spowodować nieprawidłowe działanie produktu, uszkodzenie mienia, poważne obrażenia ciała i śmierć i/lub utratę gwarancji.

Amerika Północna

+1.800.753.9221

Option 1 – Customer Care

Option 2 – Technical

Support

Europa

Netherlands:

+31 800-0200135

France:

+33 800 901 793

Europa

Germany:

800 1890272

Other Countries:

+31 13 5835404

APAC

Shanghai:

+ 86 21 2412 1618/19

Sydney:

+61 2 9751 8500



Our powerful portfolio of brands:

CADDY

ERICO

HOFFMAN

ILSCO

SCHROFF

TRACHTE