



CoreLine Wall-mounted

WL140V LED20S/840 PSR MDU WH

CoreLine Wall-mounted, 23 W, D390 mm, 2200 lm, 4000 K, Przyciemnianie na podstawie odczytów z czujników, MDU3, IP65

Obecnie właściwie do wszystkich nowych i modernizowanych budynków klienci poszukują rozwiązań oświetleniowych, które zapewniają wysokiej jakości światło przy niskim zużyciu energii i niewielkich kosztach konserwacji. Nowe moduły LED CoreLine do montażu naściennego mogą zastępować tradycyjne oprawy naściennne z kompaktowymi świetlówkami. Proces wyboru, montażu i konserwowania opraw został maksymalnie uproszczony.

Dane produktu

Informacje ogólne			
Wymienne źródło światła	Tak	Nasycony czerwony (R9)	<50
Liczba sztuk osprzętu zasilającego	1 jednostka	Skorelowana temperatura barwowa (Nom)	4000 K
W zestawie sterownik	Tak	Skuteczność świetlna (znamionowa) (Nom)	95 lm/W
Lighting Technology	LED	Wskaźnik oddawania barw (CRI)	>80
Tier	Wydajność	Kąt rozsyłu źródła światła	120 °
Klasa serwisowania	Klasa C, oprawa z ograniczoną listą części zamiennych	Barwa źródła światła	840 neutralna biel
Okres gwarancji	5 lat	Typ optyki	Symetryczna
Ocena zrównoważonego rozwoju	-	Kąt rozsyłu światła oprawy oświetleniowej	120° x 120°
Dane techniczne oświetlenia		Zunifikowany wskaźnik ograniczenia oślnienia	24
Strumień Świetlny	2 200 lm	CEN	
		Eksploatacja i połączenie elektryczne	
		Napięcie wejściowe	220-240 V

CoreLine Wall-mounted

Częstotliwość linii	50 or 60 Hz
Początkowe zużycie energii CLO	- W
Średnie zużycie energii CLO	- W
Prąd rozruchowy	10 A
Czas rozruchu	0,066 ms
Zużycie energii	23 W
Współczynnik mocy (ułamek)	0.9
Połączenie	Szybkoszłączka 6-biegunowa
Przewód	-
Liczba produktów na obwodzie zabezpieczonym 1 wyłącznikiem nadprądowym 16A typu B	32
Nadaje się do losowego przełączania	Nie
Klasa ochrony IEC	Klasa bezpieczeństwa II
Całkowite zniekształcenia harmoniczne	20 %

Układy sterowania i ściemnianie

Z możliwością przyciemniania	Tak
Zasilacz/moduł zasilający/transformatork	Zasilacz z regulacją
Interfejs sterownika	Przyciemnianie na podstawie odczytów z czujników
Stały strumień świetlny	Nie
Maksymalny poziom przyciemniania	10%
Sterownik wbudowany	Programowalny czujnik ruchu i światła z funkcją grupowania bezprzewodowego

Mechanika i korpus

Materiał Korpusu	poliwęglan
Materiał reflektora	poliwęglan
Materiał optyki	poliwęglan
Materiał klosza/soczewki	poliwęglan
Materiał mocowania	-
Kolor Korpusu	Biel
Wykończenie klosza/soczewki	Opalizowany
Całkowita wysokość	85 mm
Całkowita średnica	390 mm
Kod stopnia ochrony	IP65 [Zabezpieczone przed przenikaniem kurzu, strugoodporne]
Mech. kod ochrony przed uderzeniami	IK10 [20 J odporne na wandalii]
Waga netto (szt.)	1,650 kg

Certyfikaty i zastosowania

Test rozżarzonym drutem	Temperatura 650°C, czas 30 s
Oznaczenie palności	-
Znak CE	Tak

Oznaczenie ENEC	Znak ENEC
Ryzyko fotobiologiczne	Photobiological risk group 0 @200mm to EN62778
Specyfikacja ryzyka fotobiologicznego	0,2 m
Zgodność z normą UE RoHS	Tak
Wydajność w temperaturze otoczenia Tq	25 °C
Wartość migotania (PstLM)	1
Wartość efektu stroboskopowego (SVM)	1,6
Zakres temperatury otoczenia	Od -20°C do +40°C

Wydajność początkowa (zgodna z normami IEC)

Tolerancja strumienia świetlnego	+/-10%
Początkowa chromatyczność	(0.3818,0.3797) SDCM <3
Tolerancja zużycia energii	+/-10%
Standardowe odchylenie zgodności kolorów (elipsa McAdama)	SDCM≤3

Wydajność wraz z upływem czasu (zgodna z normami IEC)

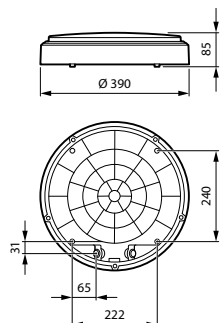
Wskaźnik awaryjności osprzętu sterującego przy medianie okresu użytkowania 50 000 godz.	5 %
Utrzymanie strumienia świetlnego (EN-IEC 62722-2-1) przy średnim okresie trwałości użytkowej* 35000h	-
Utrzymanie strumienia świetlnego (EN-IEC 62722-2-1) przy średnim okresie trwałości użytkowej* 50000h	L80
Utrzymanie strumienia świetlnego (EN-IEC 62722-2-1) przy średnim okresie trwałości użytkowej* 75000h	-
Utrzymanie strumienia świetlnego (EN-IEC 62722-2-1) przy średnim okresie użytkowania* 100000 h	-

Dane techniczne produktu

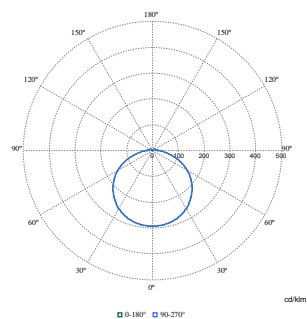
Nazwa produktu na zamówieniu	WL140V LED20S/840 PSR MDU WH
Pełna nazwa produktu	WL140V LED20S/840 PSR MDU WH
Full EOC	871951453085099
Kod zamówienia	53085099
Materiał Nr (12NC)	911401851882
Numerator – Liczba sztuk w opakowaniu	1
EAN/UPC – Produkt/opakowanie	8719514530850
Numerator – Packs per outer box	6
EAN/UPC – Opakowanie	8719514530911

CoreLine Wall-mounted

Rysunki techniczne



Dane fotometryczne



Polar Normal (separate) - null - 911401851882

