

# HF-Matchbox Red

## HF-M RED 118 SH PL-C/PL-T 230-240V

HF-Matchbox Red to niedrogi, niezawodny, kompaktowy i lekki statecznik do wysokich częstotliwości do stosowania w systemach o mocy poniżej 25 W w połączeniu z lampami TL mini, TL-D, TL5 i TL5c, PL-T/C oraz PL-L/S. Produkty HF-M Red charakteryzują się solidną konstrukcją, spełniają odpowiednie międzynarodowe normy bezpieczeństwa i wydajności, a ich wskaźnik wydajności (CELMA EEI) wynosi A2.

### Dane produktu

<b>Eksploatacja i połączenie elektryczne</b>	
Napięcie wejściowe	230 do 240 V
Częstotliwość linii	50 to 60 Hz
Częstotliwość wejściowa	50 do 60 Hz
Liczba produktów na obwodzie zabezpieczonym 1 wyłącznikiem nadprądowym 16A typu B (Nom)	73

### Okablowanie

Złącze wejściowe typu połączenia	Wkład
Złącza wejściowe (kolor)	Pomarańczowy
Kolorowe złącza wyjściowe	Szary
Złącze wyjściowe typu połączenia	Wkład
Długość przewodu od urządzenia do lampy	1,50 m

### Temperatura

Maksymalna temperatura obudowy (Max)	75 °C
--------------------------------------	-------

### Mechanika i korpus

Obudowa	SH
Kod stopnia ochrony	IP20 [Ochrona przed dotknięciem palcem]

Waga netto (szt.)	0,034 kg
-------------------	----------

### Certyfikaty i zastosowania

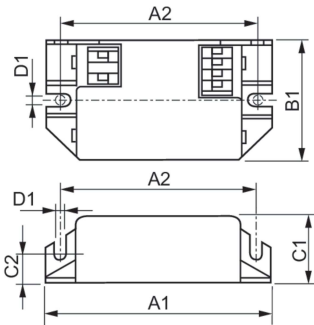
Oznaczenia Certyfikatów	Znak F Znak CE Certyfikat ENEC Certyfikat CB
Zakres temperatury otoczenia	Od -10°C do 40°C

### Dane techniczne produktu

Nazwa produktu na zamówieniu	HF-M RED 118 SH PL-C/PL-T 230-240V
Pełna nazwa produktu	HF-M RED 118 SH PL-C/PL-T 230-240V
Full EOC	871150092802330
Kod zamówienia	92802330
Materiał Nr (12NC)	913700423466
Numerator – Liczba sztuk w opakowaniu	1
EAN/UPC – Produkt/opakowanie	8711500928023
Numerator – Packs per outer box	50
EAN/UPC – Opakowanie	8711500928030

# HF-Matchbox Red

## Rysunki techniczne



Product	D1	C1	C2	A1	A2	B1
HF-M RED 118 SH PL-C/PL- T 230-240V	4,4 mm	22,0 mm	10,0 mm	80,0 mm	70,0 mm	40,0 mm

