

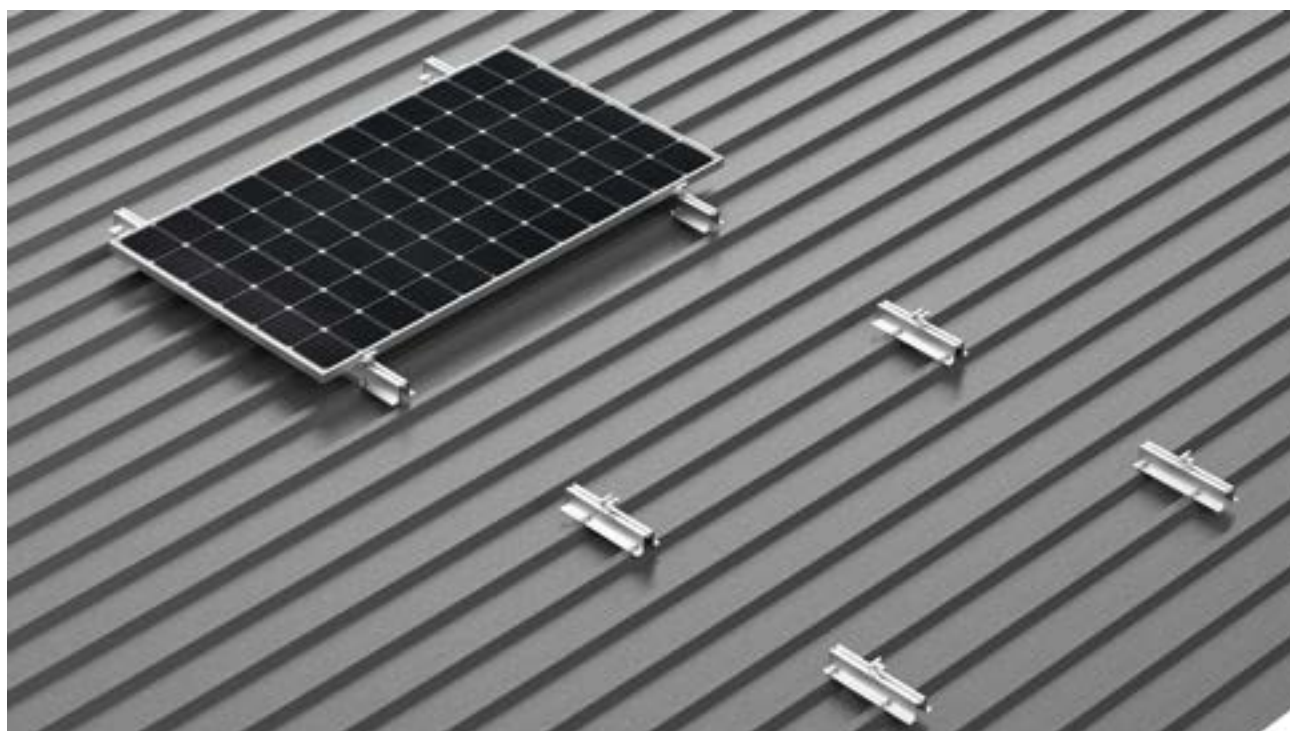
CHARAKTERYSTYKA

Firma Keno sp. z o.o. ma przyjemność zaprezentować Państwu rozwiązanie do zastosowania na dachach pokrytych blachą trapezową oraz płytą warstwową.



- PROSTY I SZYBKI MONTAŻ
- MOBILNOŚĆ, KTÓRA UMOŻLIWIA MONTAŻ UCHYWTU NA CAŁEJ DŁUGOŚCI BLACHY TRAPEZOWEJ
- DOSTĘPNE W KOLORZE CZARNYM

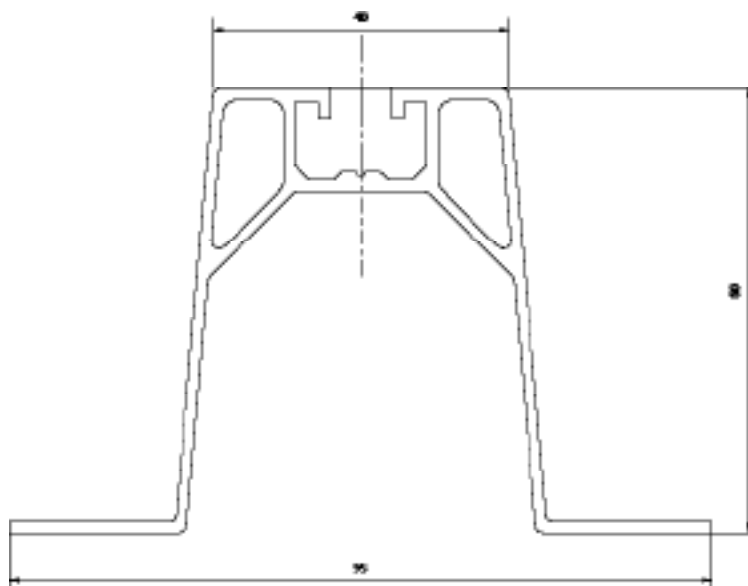
[ZOBACZ
KATALOG](#)



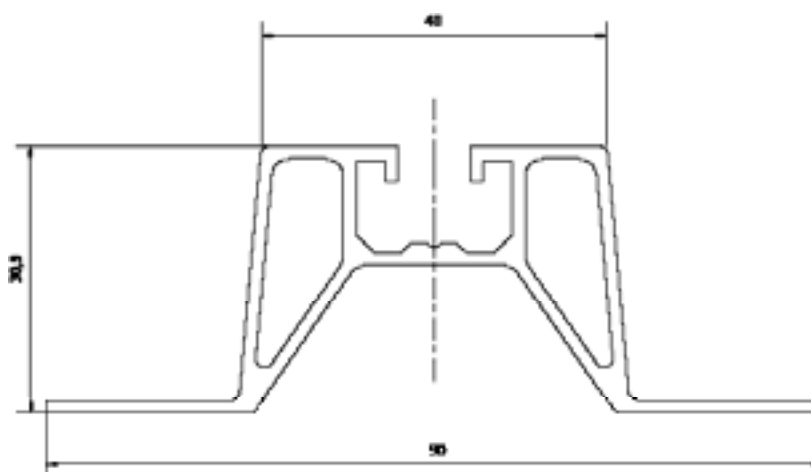
OPIS KONSTRUKCJI MOSTKI TRAPEZOWE

Firma Keno sp. z o.o. udziela na powyższą konstrukcję 10-letniej gwarancji, z możliwością wydłużenia o kolejne 5 lat. Montaż konstrukcji odbywa się poprzez przykręcenie mostków K-14 do powierzchni blachy przy użyciu czterech blachowkrętów K-20. Minimalna grubość blachy, na której można dokonać montażu to minimum 0,4mm. Mostki oferujemy w dwóch długościach 330 mm oraz 470 mm. Dostępne są również w kolorze czarnym.

RYSUNEK TECHNICZNY



Rys.1 Wymiary elementu K-14



Rys.2 Wymiary elementu K-14-N