

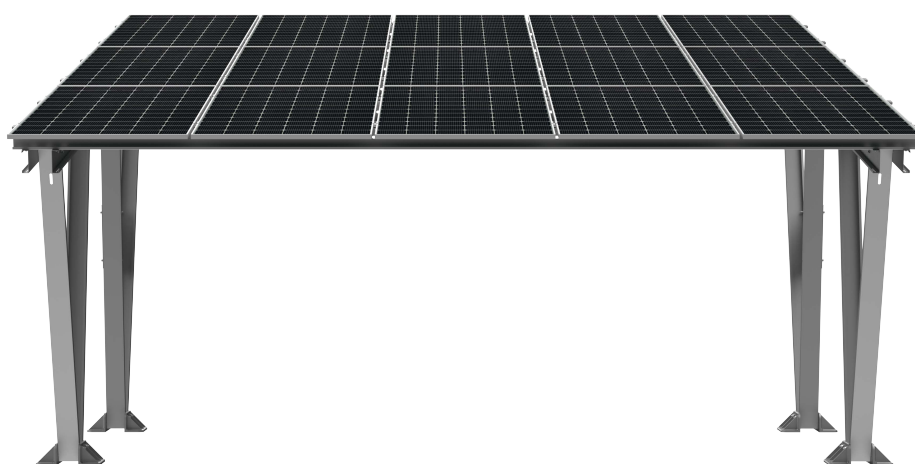
# CARPORT

## CHARAKTERYSTYKA

Konstrukcja fotowoltaiczna typu C A R P O R T charakteryzuje się niezwykłym, nowoczesnym wyglądem. Wbudowana płyta montażowa na falownik i modułowość konstrukcji pozwala na łatwy montaż oraz stworzenie nawet dwóch punktów ładowania pojazdów elektrycznych. Specjalnie przygotowana przez dział Badań i Rozwoju konstrukcja została przeanalizowana pod kątem odporności na wiatr i śnieg.



- WYPOSAŻONY W PŁYTĘ MONTAŻOWĄ NA FALOWNIK LUB ŁADOWARKĘ SAMOCHODOWĄ
- NOWOCZESNY WYGLĄD
- ŁATWY MONTAŻ
- MOŻLIWOŚĆ ZAPARKOWANIA DWÓCH SAMOCHODÓW
- WYBÓR KOLORU KONSTRUKCJI Z PALETY RAL



KONSTRUKCJA DLA MODUŁÓW O WYMIARACH  
OD 2050x1134mm DO 2278x1134mm

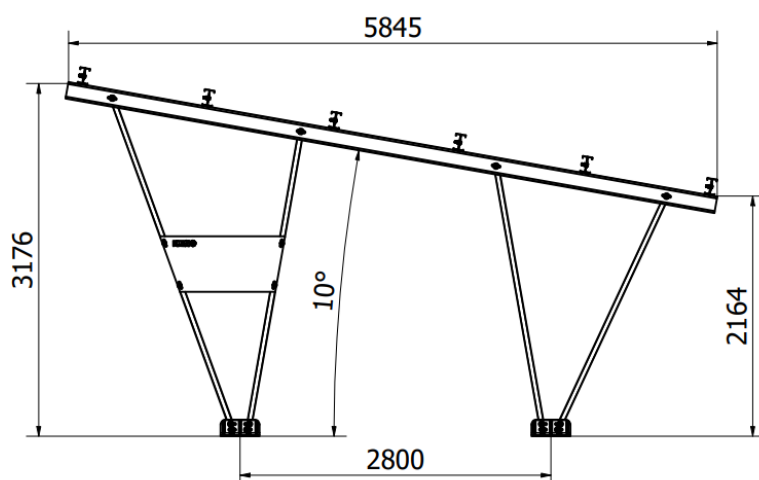
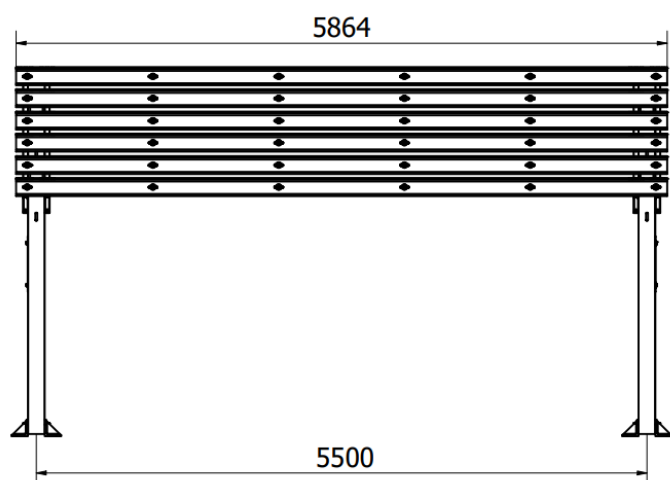


KENO Sp. z o.o.  
ul. Daszyńskiego 609  
44-151 Gliwice

☎ +48 32 230 25 71  
✉ [biuro@keno-energy.com](mailto:biuro@keno-energy.com)  
🌐 [www.keno-energy.com](http://www.keno-energy.com)

## PARAMETRY TECHNICZNE

Podstawowe dane techniczne	
Dedykowana ilość modułów	<b>15szt.</b>
Miejsca montażowe na falownik/ ładowarkę	<b>2 szt.</b>
Konstrukcja skręcana	<b>Tak</b>
Przygotowanie wstępne	<b>Tak (fundament w zakresie instalatora)</b>
Kolor	<b>Opcjonalnie każdy z palety RAL</b>
Wymiary szerokość [mm]	<b>5864</b>
Wymiary wysokość max [mm]	<b>3176</b>
Wymiary wysokość min [mm]	<b>2164</b>
Wymiary długość [mm]	<b>5845</b>
Kąt nachylenia konstrukcji do podłoża	<b>10°</b>
Materiał	<b>Stal konstrukcyjna z powłoką cynkowo-magnezową</b>
Waga, kg	<b>827</b>



KENO Sp. z o.o.  
ul. Daszyńskiego 609  
44-151 Gliwice

☎ +48 32 230 25 71  
✉ biuro@keno-energy.com  
🌐 www.keno-energy.com