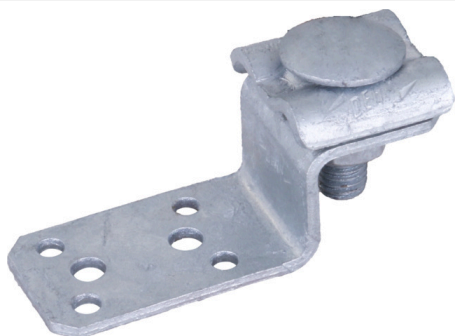
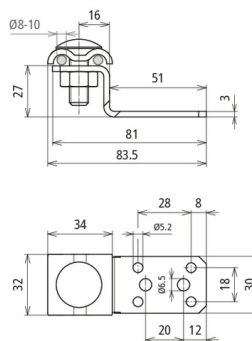


## AL ZF DUL 6.10 B5.2 6.5 L81 STTZN (377 201)



Ilustracje nie są wiążące



Układ:

Typ	AL ZF DUL 6.10 B5.2 6.5 L81 STTZN
Nr kat.	377 201
Materiał końcówki przyłączeniowej	Stal HDG
Grubość materiału (t1)	3 mm
Mocowanie	[4x] Ø5,2 / [2x] Ø6,5 mm
Możliwość mocowania	Nit jednostronny lub śruba samogwintująca
Uwagi nt. stosowania	spełnia wymagania normy DIN EN 62305-3 aneks 1, do połączenia dla grubości materiału $\geq 0,5$ mm należy użyć 4 nitów Ø5 mm, 2 nitów Ø6 mm, natomiast dla grubości materiału $\geq 2$ mm należy użyć 2 blachowkrętów samowiercących Ø6,3 mm ze stali nierdzewnej
Materiał podwójnej płytki dociskowej	Stal HDG
Śruba	⬆ M10 x 30 mm
Materiał śruby / nakrętki	Stal HDG
Przyłączenie	wzdłużnie / poprzecznie
Przyłączenie za pomocą	Podwójna płytka dociskowa
Zakres zacisku (druć)	8-10 mm
Wytrzymałość na prąd piorunowy (10/350 $\mu$ s)	50 kA <sup>*)</sup>
Spełnia wymagania normy	DIN EN 62561-1
Waga	118 g
Numer taryfy celnej (Nomenklatura scalona EU)	85359000
GTIN (EAN)	4013364525122
Jed. Op.	50 szt.

\*) Dokładne przyporządkowanie znajduje się w certyfikacie testu.

W związku z ciągłym rozwojem technicznym zastrzegamy sobie prawo wprowadzenia zmian parametrów technicznych, konfiguracji i technologii, wymiarów, wagi i materiałów. Przedstawione ilustracje nie są wiążące.