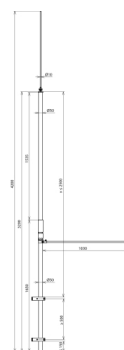


DICS WB D50.10 4.2M GFK AL V2A (105 440)



Ilustracje nie są wiążące



| Typ Nr kat. | DICS WB D50.10 4.2M GFK AL V2A 105 440 |
|---|--|
| Długość całkowita | 4200 mm |
| Liczba wsporników dystansujących | 1 |
| Liczba elementów mocujących | 2 |
| Długość rury wsporczej | 3200 mm |
| Maksymalne obciążenie wiatrem | (montaż na ścianie dla maksymalnej długości swobodnej 3500 mm, Ø8 mm) 232 km/h |
| Materiał rury wsporczej | GRP / aluminium |
| Wykonanie | jednoczęściowy |
| Długość iglicy odgromowej | 1000 mm |
| Materiał iglicy odgromowej | stal nierdzewna |
| Długość wspornika dystansującego | 1030 mm |
| Materiał wspornika dystansującego | GRP-aluminium-Stal HDG |
| Współczynnik materiałowy km | 0,7 |
| Materiał elementu mocującego | stal nierdzewna |
| Zakres temperatur pracy | -50 °C ... +100 °C |
| Odniesienie do norm | DIN IEC/TS 62561-8 (VDE V 0185-561-8) |
| Waga | 7,64 kg |
| Numer taryfy celnej (Nomenklatura scalona EU) | 85389099 |
| GTIN (EAN) | 4013364099692 |
| Jed. Op. | 1 szt. |

W związku z ciągłym rozwojem technicznym zastrzegamy sobie prawo wprowadzenia zmian parametrów technicznych, konfiguracji i technologii, wymiarów, wagi i materiałów. Przedstawione ilustracje nie są wiążące.