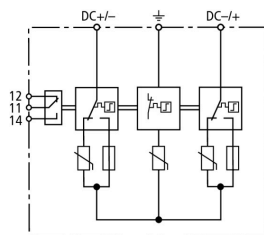


## DG YPV SCI 600 FM (950 536)

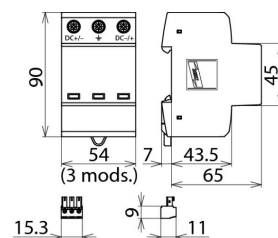
- Gotowa do podłączenia kompletna jednostka do instalacji fotowoltaicznych
- Kombinowane urządzenie odłączająco-zwierające z niezawodną separacją elektryczną (opatentowany układ SCI)
- Sprawdzony, odporny na błędy układ Y



Ilustracje nie są wiążące



Schemat połączeń DG YPV SCI 600 FM



Rysunek wymiarowy DG YPV SCI 600 FM

Wielobiegowy ogranicznik przepięć z trzystopniowym układem przełączającym DC do stosowania w instalacjach fotowoltaicznych, ze zdalną sygnalizacją stanu (bezpociąłowy zestyk przełączny).

| Typ<br>Nr kat.   | DG YPV SCI 600 FM<br>950 536                               |
|--|--|
| Ogranicznik przepięć według EN 61643-31 / ... IEC 61643-31                 | Typ 2 / klasa II   |
| Maksymalne napięcie PV ( $U_{CPV}$ )                                       | 600 V  |
| Wytrzymałość zwarciova ( $I_{SCPV}$ )                                      | 1000 A   |
| Całkowity prąd wyladowczy (8/20 $\mu$ s) ( $I_{total}$ )                   | 40 kA  |
| Znamionowy prąd wyladowczy (8/20 $\mu$ s) [(DC+/DC-) --> PE] ( $I_n$ )     | 12,5 kA  |
| Maksymalny prąd wyladowczy (8/20 $\mu$ s) [(DC+/DC-) --> PE] ( $I_{max}$ ) | 25 kA  |
| Napięciowy poziom ochrony ( $U_p$ )  | $\leq 2,5$ kV  |
| Napięciowy poziom ochrony przy 5 kA ( $U_p$ )                              | $\leq 2$ kV  |
| Czas zadziałania ( $t_a$ )   | $\leq 25$ ns   |
| Zakres temperatury pracy ( $T_U$ )   | -40°C ... +80°C  |
| Wskaźnik działania / uszkodzenia   | zielony / czerwony   |
| Liczba portów  | 1  |
| Przekrój przyłącza (min.)  | 1,5 mm <sup>2</sup> drut / linka                           |
| Przekrój przyłącza (maks.)   | 35 mm <sup>2</sup> wielodrutowo / 25 mm <sup>2</sup> linka |
| Montaż   | na szynie 35 mm zgodnie z EN 60715                         |
| Materiał obudowy   | termoplast, czerwony, UL 94 V-0                            |
| Miejsce montażu  | wewnątrz pomieszczeń                                       |
| Stopień ochrony  | IP 20  |
| Szerokość montażowa  | 3 moduł(y), DIN 43880                                      |
| Certyfikaty  | KEMA, UL   |
| Rodzaj zestyku zdalnej sygnalizacji (FM)                                   | bezpociąłowy zestyk przełączny                             |
| Parametry obwodu sygnalizacji AC   | 250 V / 0,5 A  |
| Parametry obwodu sygnalizacji DC   | 250 V / 0,1 A; 125 V / 0,2 A; 75 V / 0,5 A                 |
| Przekrój przewodów zdalnej sygnalizacji (FM)                               | maks. 1,5 mm <sup>2</sup> drut / linka                     |
| Waga   | 285 g  |
| Numer taryfy celnej (Nomenklatura scalona EU)                              | 85363030   |
| GTIN (EAN)   | 4013364154995  |
| Jed. Op.   | 1 szt.   |

W związku z ciągłym rozwojem technicznym zastrzegamy sobie prawo wprowadzenia zmian parametrów technicznych, konfiguracji i technologii, wymiarów, wagi i materiałów. Przedstawione ilustracje nie są wiążące.