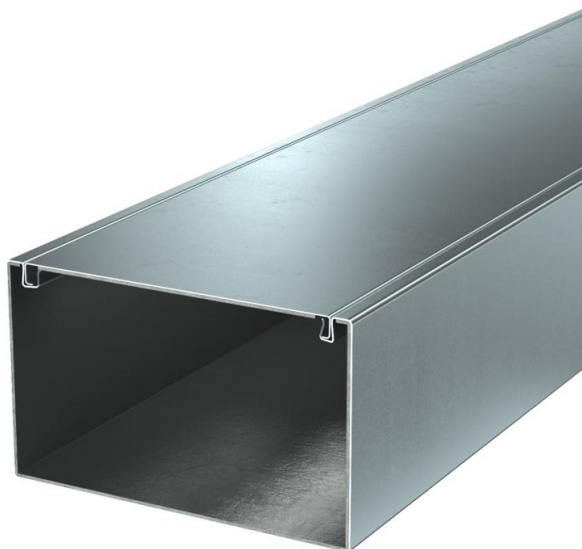


Karta charakterystyki technicznej

Kanał instalacyjny z tkaniną ogniochronną PYROLINE® Rapid PLM, wysokość kanału 120 mm, FS
Numery katalogowe: 7218012



Metalowy kanał instalacyjny z pęczniącą tkaniną ogniochronną, do zabezpieczonego przed ogniem prowadzenia kabli. Klasyfikowany jako kanał instalacyjny EI30, EI60 i EI90 zgodnie z EN 13501-2, sprawdzony zgodnie z EN 1366-5. Kanał przez określony w klasyfikacji czas zapobiega rozprzestrzenianiu się ognia i zabezpiecza przed skutkami pożaru kabla.

Nadaje się do montażu bezpośrednio na ścianie i suficie, pod podłogą systemową lub na systemach wsporczych. Montaż stykowy bez użycia narzędzi, za pomocą łącznika stykowego PLM SI. Wolno używać wyłącznie dopuszczonych, wstępnie zmontowanych kształtek. Zaczepiana bez użycia narzędzi pokrywa umożliwia szybką rewizję i późniejszy montaż. Możliwy przesunięty montaż pokrywy w celu ciągłego wyrównania potencjałów na całym odcinku kanału.



St stal

FS ocynkowane metodą Sendzimira

Dane podstawow

Numery katalogowe	7218012
Oznaczenie 1	Kanał instalacyjny metalowy
Oznaczenie 2	z siatką przeciwpożarową
Wytwórca	OBO
Wymiar	120x200x2000
Kolor	cyjan
Materiał	Stal
Powierzchnia	cynkowana metodą Sendzimira
Norma powierzchni	DIN EN 10346
Najmniejsza jednostka sprzedaży	2
Jednostka opakowania	Metr
Ciężar	642,5 kg
Jednostka wagi	kg/100 m
Ślad węglowy CO (GWP) od kołyski po bramę	3,066 kg COe / 1 Metr

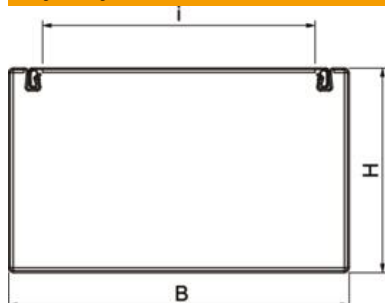
Karta charakterystyki technicznej

Kanał instalacyjny z tkaniną ogniochronną PYROLINE® Rapid PLM, wysokość kanału 120 mm, FS

Numer katalogowy: 7218012



Wymiary



Długość	2 000 mm
Szerokość	200 mm
Wysokość	120 mm
Wymiar B	200 mm
Wymiar H	120 mm
Wymiar i	162 mm

Dane techniczne

Ilość stron narażonych na płomień	4
Zamocowanie pokrywy	inne
Klasyfikacja EI - kanał instalacyjny	90
Z perforacją	tak
Przekrój poprzeczny	18500 mm ²
Odporność kod IK	IK10
Przegrody możliwe	tak
Plaszcz	Stal
Wysokość wewnętrzna	114 mm
Szerokość wewnętrzna	194 mm
Maksymalna specyficzna impedancja Z1	2 mΩ/m