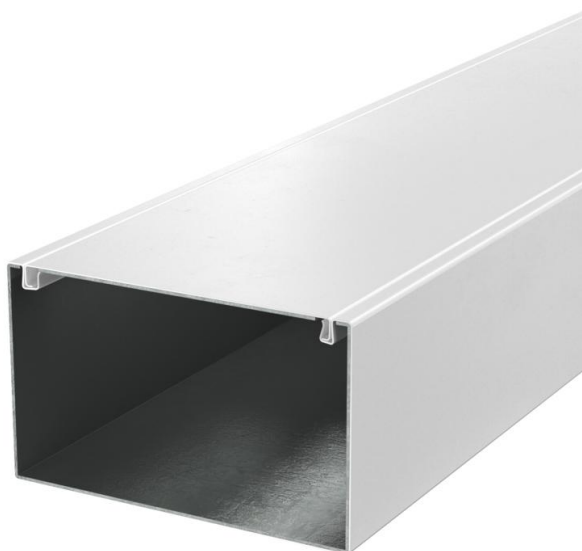


Karta charakterystyki technicznej

Kanał instalacyjny z tkaniną ogniochronną PYROLINE® Rapid PLM, wysokość kanału 120 mm, czysta biel
Numery katalogowe: 7218014



Metalowy kanał instalacyjny z pęczniącą tkaniną ogniochronną, do zabezpieczonego przed ogniem prowadzenia kabli. Klasyfikowany jako kanał instalacyjny EI30, EI60 i EI90 zgodnie z EN 13501-2, sprawdzony zgodnie z EN 1366-5. Kanał przez określony w klasyfikacji czas zapobiega rozprzestrzenianiu się ognia i zabezpiecza przed skutkami pożaru kabla.

Nadaje się do montażu bezpośrednio na ścianie i suficie, pod podłogą systemową lub na systemach wsporczych. Montaż stykowy bez użycia narzędzi, za pomocą łącznika stykowego PLM SI. Wolno używać wyłącznie dopuszczonych, wstępnie zmontowanych kształtek. Zaczepiana bez użycia narzędzi pokrywa umożliwia szybką rewizję i późniejszy montaż. Możliwy przesunięty montaż pokrywy w celu ciągłego wyrównania potencjałów na całym odcinku kanału.



- St** stal
- P** malowane proszkowo

Dane podstawow

Numery katalogowe	7218014
Oznaczenie 1	Kanał instalacyjny metalowy
Oznaczenie 2	z siatką przeciwpożarową
Wytwórca	OBO
Wymiar	120x200x2000
Kolor	czysta biel; RAL 9010
Materiał	Stal
Powierzchnia	malowane proszkowo
Norma powierzchni	
Najmniejsza jednostka sprzedaży	2
Jednostka opakowania	Metr
Ciężar	642,5 kg
Jednostka wagi	kg/100 m

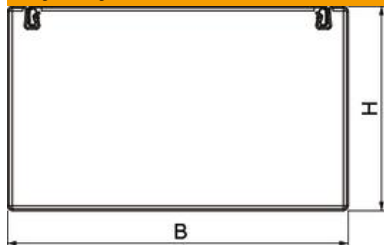
Karta charakterystyki technicznej

Kanał instalacyjny z tkaniną ogniochronną PYROLINE® Rapid PLM, wysokość kanału 120 mm, czysta biel

Numer katalogowy: 7218014



Wymiary



Długość	2 000 mm
Szerokość	200 mm
Wysokość	120 mm
Wymiar B	200 mm
Wymiar H	120 mm
Wymiar i	162 mm

Dane techniczne

Ilość stron narażonych na płomień	4
Zamocowanie pokrywy	inne
Klasyfikacja EI - kanał instalacyjny	90
Z perforacją	tak
Przekrój poprzeczny	18500 mm ²
Odporność kod IK	IK10
Przegrody możliwe	tak
Płaszcz	Stal
Wysokość wewnętrzna	114 mm
Szerokość wewnętrzna	194 mm
Maksymalna specyficzna impedancja Z1	2 mΩ/m