

# Karta charakterystyki technicznej

## Podkładka A2

Numery katalogowe: 3402320



Podkładka uniwersalnego zastosowania.

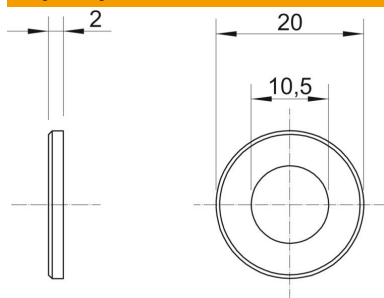


<b>A2</b>	stal nierdzewna
<b>2B</b>	pusty, po obróbce

### Dane podstawow

Numery katalogowe	3402320
Typ	WS M10 D20 A2
Oznaczenie 1	Podkładka
Wytwórca	OBO
Wymiar	M10
Materiał	stal nierdzewna
Powierzchnia	pusty, po obróbce
Norma powierzchni	
Najmniejsza jednostka sprzedaży	100
Jednostka opakowania	Sztuk
Ciężar	0,408 kg
Jednostka wagi	kg/100 szt.
Ślad węglowy CO <sub>2</sub> (GWP) od kołyski po bramę	0,0174 kg CO <sub>e</sub> / 1 Sztuka

### Wymiary



Grubość blachy	0,08 in
Wymiar D	0,79 in
Wymiar d	0,41 in
Wymiar d	10,5 mm
Wymiar d min.	20 mm
Wymiar h	2 mm

# Karta charakterystyki technicznej

Podkładka A2

Numery katalogowe: 3402320



## Dane techniczne

Gwint	M10
Średnica wewnętrzna	10,5 mm
Średnica otworu	10,5 mm
Grubość materiału	2 mm
Z zębami	brak
Kształt otworu	okrągła