

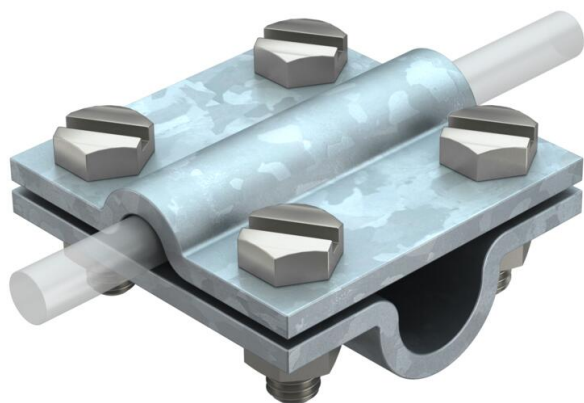
Karta charakterystyki technicznej

Złącze krzyżowe do Rd 8-10 x Rd 16 mm

Numery katalogowe: 5312809



- odpowiada wymaganiom VDE 0185-305-3 (IEC/EN 62305-3)
- Dopasowanie: Rd 8-10 x Rd 16 / FL 30
- mocowane za pomocą 4 śrub sześciokątnych M8 x 25 i 4 nakrętek sześciokątnych M8 (F)



St stal

FT cynkowane ogniowo-zanurzeniowo

Dane podstawow

Numery katalogowe	5312809
Typ	253 10X16
Oznaczenie 1	Zacisk krzyżowy
Wytwórca	OBO
Wymiar	8-10mm
Materiał	Stal
Powierzchnia	cynkowana metodą zanurzeniową
Norma powierzchni	DIN EN ISO 1461
Najmniejsza jednostka sprzedaży	25
Jednostka opakowania	Sztuk
Ciężar	29,8 kg
Jednostka wagi	kg/100 szt.
Ślad węglowy CO ₂ (GWP) od kołyski po bramę	0,5427 kg CO ₂ e / 1 Sztuka

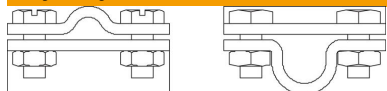
Karta charakterystyki technicznej

Złącze krzyżowe do Rd 8-10 x Rd 16 mm

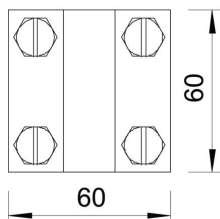
Numery katalogowe: 5312809



Wymiary



Wymiar A	60 mm
Wymiar B	60 mm



Dane techniczne

Rodzaj śruby mocującej	Śruba z łbem sześciokątnym
Rodzaj złącza	Złącze krzyżowe
Obciążalność prądem piorunowym	H/100 kA
Dedykowane do połączenia	Przewód okrągły Rd 8-10 / Rd 16
Dopasowanie	Rd 8-10 x 16 mm
Płyta pośrednia	brak