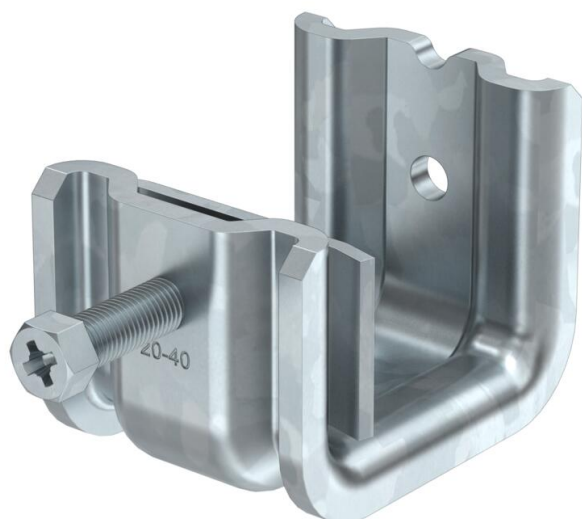


# Karta charakterystyki technicznej

Zacisk do konstrukcji SSP 20-40, FT M8

Numery katalogowe: 1486288



Ten typ klamry wspornika jest nasuwany na wspornik i mocowany do niego lub do płaskownika za pomocą wanny ciśnieniowej oraz śruby (M8). Śruba sześciokątna z nasadką o szerokości 10 mm. Zacisk posiada również dwa otwory gwintowane M8 do montażu, na przykład, prętów gwintowanych.



**St** stal

**FT** cynkowane ogniowo-zanurzeniowo

## Dane podstawow

Numery katalogowe	1486288
Typ	SSP 20-40 M8 FT
Oznaczenie 1	Obejma dociskowa
Oznaczenie 2	wersja ciężka
Wytwórca	OBO
Wymiar	20-40mm
Materiał	Stal
Powierzchnia	cynkowana metodą zanurzeniową
Norma powierzchni	DIN EN ISO 1461
Najmniejsza jednostka sprzedaży	25
Jednostka opakowania	Sztuk
Ciężar	27,8 kg
Jednostka wagi	kg/100 szt.
Ślad węglowy CO2 (GWP) od kołyski po bramę	0,5584 kg COe / 1 Sztuka

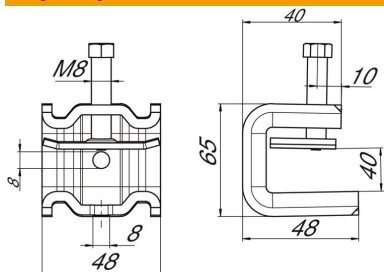
# Karta charakterystyki technicznej

Zacisk do konstrukcji SSP 20-40, FT M8



Numery katalogowe: 1486288

## Wymiary



Wymiar B	48 mm
Wymiar H	65 mm
Wymiar L	47 mm

## Dane techniczne

Rodzaj połączenia/element przyłączeniowy	Gwint
Rodzaj mocowania	wtykowe
Obciążenie niszczące F 1 kN	1,4 kN
Obciążenie niszczące F 2 kN	1,3 kN
Grubość kołnierza F maks.	40 mm
Grubość kołnierza F min.	20 mm
Odpowiednie do pręta gwintowanego metrycznego	8
Gwint	M8
gwint metryczny	8
Zawias ustawiany	brak
Zawias	brak