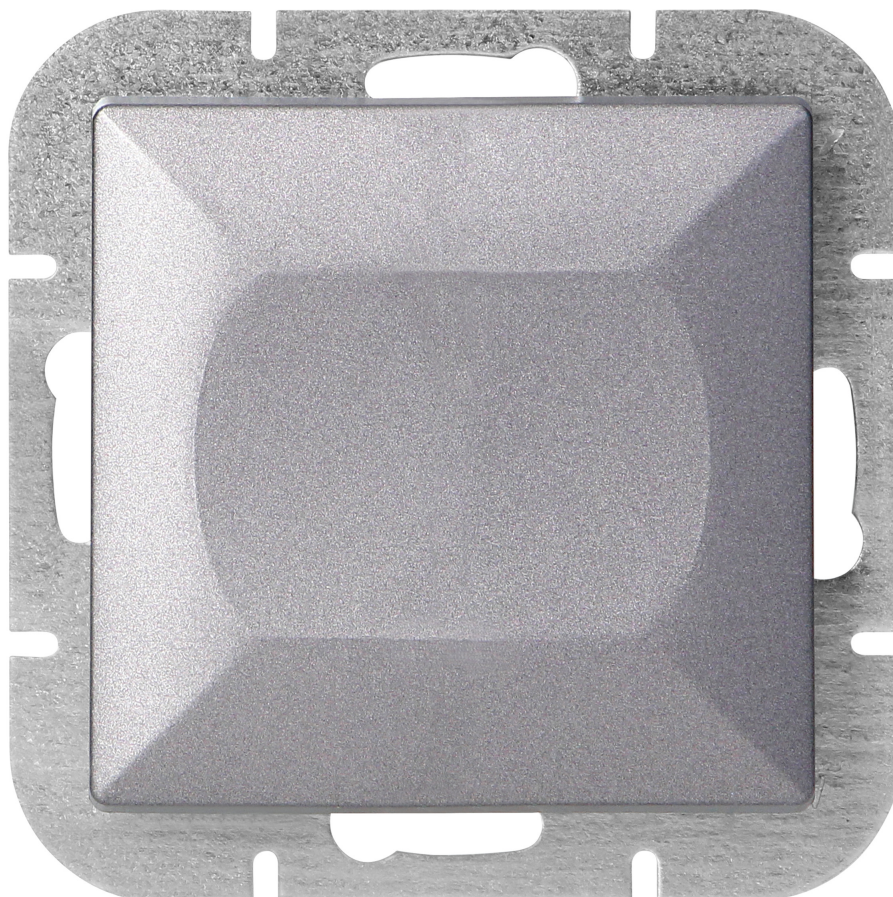


Łącznik jednobiegunowy p/t z podświetleniem Pearl, 10A,
250V, WP-1P/S, antracyt

ORNO

Marka: Orno | Symbol: OR-OE-7700/P/A | Ean: 5904988916795



OPIS PRODUKTU

DANE TECHNICZNE

Informacje ogólne:

Układ połączeń:	Łącznik 1-biegunowy
Sposób działania:	Przycisk wahadłowy
Konfiguracja elementów:	Element systemu modułowego do osprzętu elektroinstalacyjnego
Liczba dźwigni:	1
Sposób montażu:	Montaż podtynkowy
Sposób mocowania:	Montaż pazurkowy / -śrubowy
Materiał:	Tworzywo sztuczne
Gatunek materiału:	Tworzywo termoplastyczne
Zabezpieczenie powierzchni:	Malowanie
Wykończenie powierzchni:	Matowy
Kolor:	Antracyt
Miejsce na oznaczenie:	Nie
Podświetlenie:	Tak
Funkcja podświetlenia:	Orientacyjne
Stopień ochrony (IP):	IP20
Napięcie znamionowe [V]:	250
Częstotliwość [Hz]:	50
Prąd znamionowy [A]:	10
Typ połączenia:	Zacisk śrubowy
Szerokość osprzętu [mm]:	81
Wysokość osprzętu [mm]:	81
Głębokość osprzętu [mm]:	14
Głębokość wbudowania [mm]:	27
Min. głębokość puszkii montażowej [mm]:	27