

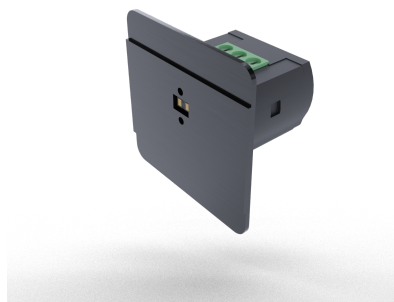


F&F Filipowski sp.k., ul. Konstantynowska 79/81, 95-200 Pabianice, tel.: +48 (42) 214 90 37, e-mail: biuro@ff.com.pl, www.ff.com.pl

DRL-12-9

Laserowy czujnik odległości, antracyt 9-27V DC AC-1=4A

Index: DRL-12-9



Laserowy czujnik ruchu

Kolor: czarny

Laserowy czujnik odległości DRL-12 steruje oświetleniem na korytarzach i klatkach schodowych.



FUNKCJE I DZIAŁANIE

OPIS



Czołówka czujnika laserowego DRL-12 wersja kolorystyczna czarny

Pozostałe warianty kolorystyczne czołówki laserowego czujnika ruchu DRL-12:

[Biały](#)

[Aluminium](#)

[Jesion czarny](#)

[Jesion satyna](#)

[Merbau czarny](#)

[Merbau satyna](#)

[Orzech czarny](#)

[Orzech satyna](#)

[Sosna czarny](#)

[Sosna satyna](#)

[Afromozja czarny](#)

[Afromozja satyna](#)

[Buk satyna](#)

[Buk czarny](#)

[Dąb czarny](#)

[Dąb satyna](#)

Jak działa laserowy czujnik ruchu schodowy DRL-12?

Czujnik ruchu schodowy DRL-12 to laserowy czujnik odległości typu Time of Flight. Jego działanie polega na emisji wiązki światła i **pomiarze czasu, jakiego światło potrzebuje na powrót** po odbiciu się od przeszkody. W ten sposób **precyzyjnie określa odległość obiektu**. Następnie porównuje ją z nastawionym zakresem detekcji. Jeżeli coś pojawi się w odległości mniejszej od wskazanej wartości, następuje załączenie światła.

DRL-12 świetnie sprawdza się jako **czujnik ruchu schodowy**. Wykorzystamy jego możliwości przy załączaniu obwodów oświetleniowych, np. na otwartych schodach. Czyli wtedy, gdy oczekujemy, aby czujnik ruchu reagował na obecność tylko na schodach, natomiast ignorował wszystko, co dzieje się poza nimi.

<https://www.youtube.com/embed/7QoKKE7ZBBU>

Co warto wiedzieć o czujniku ruchu schodowym DRL-12 ?

- * **DRL-12 to laserowy czujnik odległości** typu ToF (Time of Flight);
- * **Zakres detekcji** czujnika ustawiamy płynnie **w przedziale od 0,1 do 2 m**;
- * **Schodowy czujnik ruchu posiada czujnik jasności**. Oznacza to, że światło nie załączy się przy wysokim poziomie jasności;
- * Regulowany **czas podtrzymania załączenia światła**;
- * **Z pomocą czujnika ruchu schodowego DRL-12 bezpośrednio sterujemy obwodami oświetleniowymi 12/24 V** (obciążalność do 4 A, którą można zwiększyć przez dołączenie wzmacniacza LED-AMP);
- * Laserowy czujnik ruchu posiada funkcję **miękkiego załączania i wyłączania sterowanych obwodów oświetleniowych**;
- * Czujnik odległości DRL-12 współpracuje ze sterownikami kaskadowymi AS-225;
- * Na uwagę zasługują **niewielkie rozmiary** urządzenia;
- * DRL-12 montujemy w puszcze o 35 mm. W komplecie z czujnikiem;

* Stan pracy czujnika sygnalizuje dioda LED;

* **Czujnik ruchu schodowy DRL-12 posiada zabezpieczenie termiczne** przed przekroczeniem dopuszczalnej temperatury wewnątrz obudowy.

Duży wybór wariantów kolorystycznych czołówki czujnika ruchu schodowego.

DANE TECHNICZNE

Model	Czujnik ruchu
Z interfejsem DALI	Nie
Regulacja stałego poziomu oświetlenia	Tak
Sterowanie HVAC	Nie
Wymuszone załączenie	Tak
Wymuszone wyłączenie	Nie
Strefa dla zwierząt	Nie
Zabezpieczenie przed skradaniem	Nie
Monitorowanie zaplecza	Nie
Możliwość łączenia w sieć	Nie
Kąt skanowania	10 °
Nadzór klatek schodowych	Tak
Przełącznik mostkujący	Nie
Maksymalny zasięg boczny	0,5 m
Maksymalne pole detekcji czujnika obecności	1 m ²
Maksymalny zasięg na wprost	2 m
Średnica pola detekcji na powierzchni	1 m
Do transmisji bezprzewodowej	Nie
Sterowanie zdalne	Nie
Ze zdalnym sterowaniem	Nie
Regulowana wartość nastawy czułości	Tak
Regulowana wartość progowa natężenia światła	Tak
Z elementem sygnalizacyjnym	Tak
Funkcja uczenia wartości progowej natężenia światła	Nie
Funkcja ściemniania	Tak
Do montażu sufitowego	Nie

Montaż ścienny	Tak
Bezhalogenowe	Nie
Model antybakteryjny	Nie
Przezroczysty	Nie
Minimalny czas załączenia	1 s
Maksymalny czas załączenia	10 min
Opóźnienie wyłączenia	5 s
Opóźnienie załączania	5 s
Czułość progowa jasności	2-500 lx
Maksymalna moc łączeniowa	100 W
Do obciążeń pojemnościowych	Nie
Liczba stref wykrywania	1
Maksymalny prąd załączania	4 A
Minimalny prąd załączania	0,1 A
Wejście modułów dodatkowych	Nie
Z funkcją alarmu	Nie
Z czujnikiem akustycznym	Nie
Szerokość	45 mm
Wysokość	45 mm
Głębokość	46,5 mm
Średnica	35 mm
Szerokość wbudowania	31 mm
Głębokość wbudowania	25 mm
Długość wbudowania	23 mm
Średnica wbudowania	35 mm
Min. głębokość puszkii montażowej	45 mm
Z kablem podłączeniowym	Nie
Kompatybilny z Apple HomeKit	Nie
Kompatybilny z Asystentem Google	Nie
Kompatybilny z Amazon Alexa	Nie
Z obsługą IFTTT	Nie

Rodzaj czujnika	Inne
Sposób montażu	Montaż podtynkowy
Typ połączenia	Zacisk śrubowy
Materiał	Metal
Gatunek materiału	Aluminium
Zabezpieczenie powierzchni	Anodowanie
Kolor	Drewno
Stopień ochrony (IP)	IP20
Odporność uderowa	IK00
Rodzaj napięcia	DC
Długość kabla przyłączeniowego	0 mm
Prąd sterowania	0 mA
Maks. moc przełączana LED	100 W
Numer RAL (zbliżony)	6005
Optymalna wysokość montażowa	0,5 m
Napięcie znamionowe	9-27 V
Kąt detekcji w poziomie	-18-18 °
Zakres temperatury	-10-45 °C
Wykończenie powierzchni	Matowy

Instrukcja

Deklaracja CE

Certyfikat