



F&F Filipowski sp.k., ul. Konstantynowska 79/81, 95-200 Pabianice, tel.: +48 (42) 214 90 37, e-mail: biuro@fif.com.pl, www.fif.com.pl

---

zdjęcie produktu

## LE-03MB-CT

Trójfazowy dwukierunkowy licznik półpośredni, M-BUS

Index: LE-03MB-CT

---

Trójfazowy, półpośredni, dwukierunkowy, czterokwadrantowy pomiar energii elektrycznej i parametrów sieci.

Interfejs komunikacyjny M-Bus.

Licznik posiada podświetlany wyświetlacz LCD.



### FUNKCJE I DZIAŁANIE

---

#### OPIS



#### Zgodność

Certyfikat MID 2014/32/EU nr 0120/SGS0216

EN 50470-1/3

LE-03MB CT jest statycznym (elektronicznym) wzorcowanym licznikiem energii elektrycznej prądu przemiennego **1-fazowego lub 3-fazowego** w układzie półpośrednim. Służy do wskazań i rejestracji pobranej energii elektrycznej oraz parametrów sieci zasilającej **z możliwością zdalnego odczytu** wskazań poprzez przewodową sieć standardu M-Bus. Licznik współpracuje z przekładnikami prądowymi (CT) o prądzie wtórnym 1A lub 5A. Konfiguracja licznika odbywa się poprzez menu konfiguracyjne dostępne z panelu czołowego oraz poprzez port komunikacyjny zgodnie z funkcjami programowymi M-Bus.



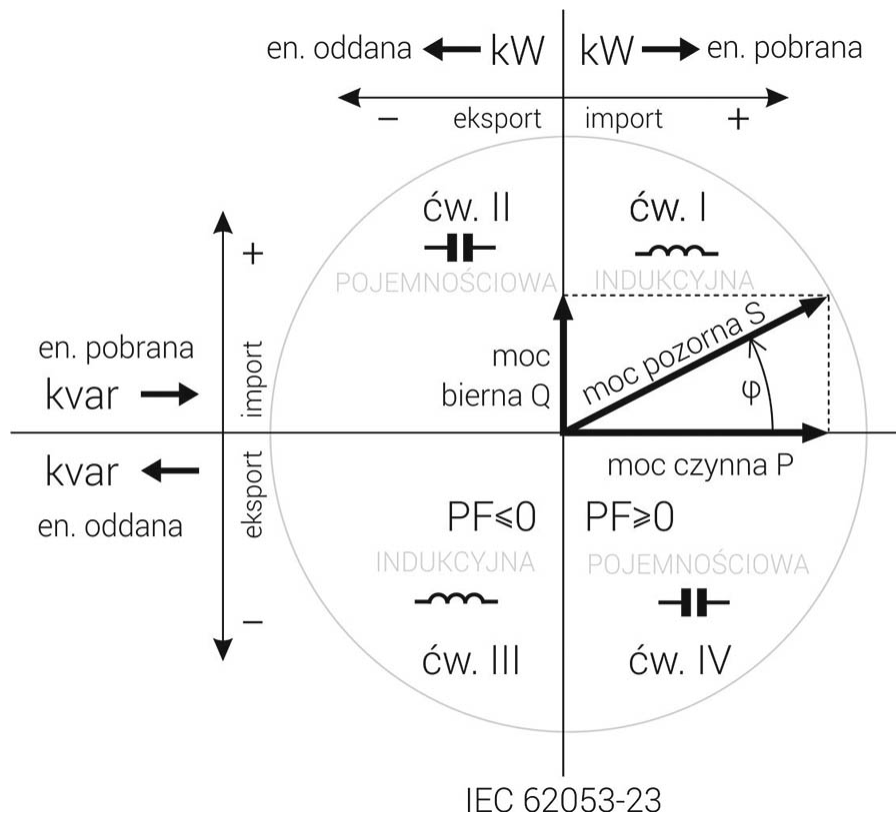
## Funkcje

### \* 3-fazowy

- \* dwukierunkowy (4-kwadrantowy)
- \* przekładniki 1A lub 5A
- \* przekładnia prądowa 1÷9999
- \* ustawiane napięcie pomiarowe 100÷500V
- \* przekładnia napięciowa 1÷9999
- \* przekładnia ustawiana programowo zgodnie z M-Bus
- \* wskazanie kWh/kvar (pobrana/oddana)
- \* wskazania parametrów sieci
- \* zgodność z LVD
- \* port/ protokół M-Bus
- \* wyjście impulsowe SO
- \* **podświetlany, wielofunkcyjny wyświetlacz LCD**
- \* zabezpieczenie konfiguracji licznika hasłem

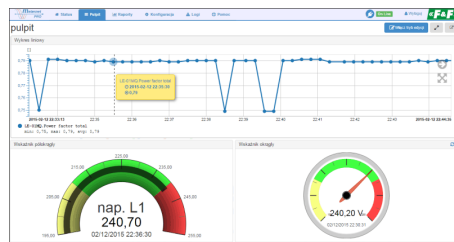
## Mierzone wartości

- Energia czynna całkowita AE total [kWh]
- Energia czynna – import AE+ [kWh]
- Energia czynna – eksport AE- [kWh]
- Energia bierna całkowita RE total [kvarh]
- Energia bierna – import RE+ [kvarh]
- Energia bierna – eksport RE- [kvarh]



### MeternetPRO

Program MeternetPRO umożliwia zdalny odczyt stanów oraz wskazań liczników, multimetrów, przetworników pomiarowych, modułów rozszerzeń wejść/wyjść i innych urządzeń pomiarowych komunikujących się zgodnie z protokołem Modbus RTU. **Aplikacja jest integralną częścią programu Excel.** Odczytane dane przedstawiane są w tabeli programu. Można je dowolnie kształtować zgodnie z programowymi funkcjami arkusza kalkulacyjnego. Wymiana danych pomiędzy urządzeniami a aplikacją realizowana jest po sieci RS-485 lub sieci lokalnej LAN. Program wraz z bazą danych zainstalowany jest na specjalnym serwerze MT-CPU-1, który pracuje w sieci lokalnej. Programowy interfejs użytkownika to aplikacja web'owa (strona internetowa). Dostęp do programu uzyskujemy poprzez dowolną przeglądarkę internetową. W przypadku sieci LAN z publicznym adresem IP istnieje możliwość konfiguracji pracy programu i odczytu danych poprzez internet.



### Moduł rozliczeń abonentowych zużycia energii elektrycznej

To moduł rozliczeń abonentowych zużycia energii elektrycznej lub innych rejestrowanych wartości narastających, np. zużycia wody, ciepła, itp. Pozwala na wyliczanie przyrostów wartości w wyznaczonych okresach rozliczeniowych (przedziałach czasowych). Cykle: miesięczny, tygodniowy, dzienny, godzinowy. Moduł pozwala na tworzenie wielu indywidualnych i równoległe pracujących raportów.



Sposób montażu	Adapter szyny DIN
Rodzaj interfejsu	M-bus
Stopień ochrony (IP)	IP20
Liczba pozycji licznika	7
Wysokość	95 mm
Głębokość	65 mm
Szerokość	72 mm
Pobór mocy	2 W

Instrukcja

Deklaracja CE

Certyfikat