

LONGI EcoLife

LR7-54HVB (pojedyncze szkło)

465~470M

Najlepszy wybór dla domów

Ekstremalna wydajność

Wysoka moc

Wiodąca technologia HPBC2.0, większa generacja energii na tym samym obszarze

Zwiększone bezpieczeństwo

Zapobiega zacieńaniu i lokalnemu przegrzaniu

Niskoemisyjne i przyjazne dla środowiska

Niska emisja dwutlenku węgla w całym cyklu użytkowania, bardziej przyjazny dla środowiska

Czysty czarny wygląd

Brakprzednich busbarów, niski poziom ośnienia

Większa odporność na grad

Szko hartowane o grubości 3,2 mm z przodu

30 30-letnia gwarancja na produkt

30 30-letnia gwarancja na liniową moc wyjściową

IEC61215, IEC 61730 ISO9001: System zarządzania jakością

ISO14001: System zarządzania środowiskowego

ISO45001: System zarządzania bezpieczeństwem i higieną pracy

IEC62941: System jakości produkcji modułów fotowoltaicznych



23,0%

MAKSYMALNA
WYDAJNOŚĆ

0~3%

TOLERANCJA
MOCY

<1%

PIERWSZY ROK
DEGRADACJI MOCY

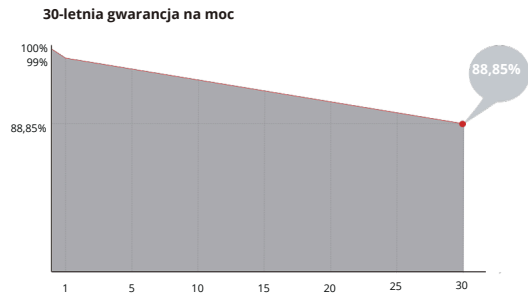
0,35%

ROK 2-30
DEGRADACJA MOCY

Ogniwo BC

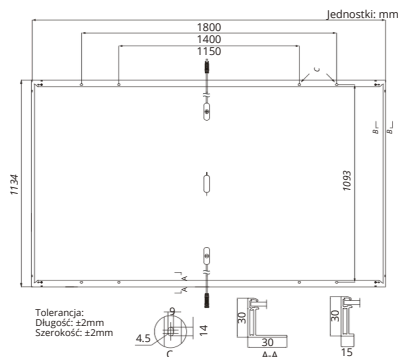
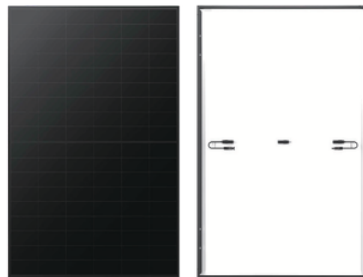
NIŻSZE TEMPERATURY
PRACY

Gwarancja liniowej degradacji mocy



Parametry mechaniczne

Ogniwa	108 (6×18)
Skrzynka przyłączeniowa	IP68
Kabel	4mm ² , +400, -200mm±1200mm długość można dostosować
Szkoło	Pojedyncze szkło, szkło hartowane o grubości 3,2 mm
Rama	Rama ze stopu aluminium anodowanego na czarno
Waga	21,6 kg
Wymiary	1800×1134×30 mm
Pakowanie	36 szt. na palecie / 216 szt. na 20'GP / 864 szt. na 40'HC



Charakterystyka elektryczna

STC: AM1.5 1000W/m² 25°C

NOCT: AM1.5 800W/m² 20°C 1m/s

Niepewność testu dla P_{max}: ±3%

Typ modułu	LR7-54HVB-465M		LR7-54HVB-470M	
	STC	NOCT	STC	NOCT
Warunki testowania				
Maksymalna moc (P _{max} /W)	465	354	470	358
Napięcie w obwodzie otwartym (V _{oc} /V)	39,96	37,97	40,07	38,08
Prąd zwarcia (I _{sc} /A)	14,83	11,92	14,93	12,00
Napięcie przy maksymalnej mocy (V _{mp} /V)	32,93	31,30	33,05	31,41
Prąd przy maksymalnej mocy (I _{mp} /A)	14,13	11,33	14,23	11,41
Sprawność modułu (%)	22,8		23,0	

Parametry operacyjne

Temperatura robocza	-40°C ~ +85°C
Tolerancja mocy wyjściowej	0 ~ 3%
Maksymalne napięcie systemu	DC 1500 V (IEC)
Maksymalna obciążalność bezpiecznika szeregowego	25 A
Nominalna temperatura robocza ogniwa	45±2°C
Klasa ochrony	Klasa II
Klasa ognioodporności	IEC Klasa C

Obciążenie mechaniczne

Maksymalne obciążenie statyczne strony przedniej	5400Pa
Maksymalne obciążenie statyczne strony tylnej	2400Pa
Test gradu	Grad o średnicy 25 mm i prędkości 23 m/s

Wartości znamionowe temperatury (STC)

Współczynnik temperaturowy I _{sc}	+0,050%/°C
Współczynnik temperaturowy V _{oc}	-0,200%/°C
Współczynnik temperaturowy P _{max}	-0,260%/°C