



Ledinaire waterproof WT065C

WT065C G2 LED98S/840 PSU L1500

Ledinaire waterproof WT065C, 60 W, L1500 mm, 9800 lm, 4000 K, Symetryczna, Przezroczyste, IP65, IK08, TW1-ready

Wodoodporne oprawy Ledinaire doskonale łączą maksymalną efektywność, trwałość i niską cenę. To gotowy produkt przewidziany do różnych powszechnych zastosowań, który świetnie się sprawdzi w różnych miejscach.

Dane produktu

Informacje ogólne	
Wymienne źródło światła	Tak
Liczba sztuk osprzętu zasilającego	1 jednostka
W zestawie sterownik	Tak
Service Tag	Nie
Lighting Technology	LED
Tier	Wartość
Klasa serwisowania	Klasa C, oprawa z ograniczoną listą części zamiennych
Okres gwarancji	5 lat
Ocena zrównoważonego rozwoju	Unclassified
Dane techniczne oświetlenia	
Strumień Świetlny	9 800 lm
Nasycony czerwony (R9)	<50
Skorelowana temperatura barwowa (Nom)	4000 K
Skuteczność świetlna (znamionowa) (Nom)	163 lm/W
Wskaźnik oddawania barw (CRI)	>80

Kąt rozsyłu źródła światła	110°
Barwa źródła światła	840 neutralna biel
Typ optyki	Symetryczna
Kąt rozsyłu światła oprawy oświetleniowej	110°
Zunifikowany wskaźnik ograniczenia oślnienia	30
CEN	

Dane dotyczące zrównoważonego rozwoju

Współczynnik materiału wtórnego produktu	16,3 %
--	--------

Eksploatacja i połączenie elektryczne

Napięcie wejściowe	220 do 240 V
Częstotliwość linii	50 or 60 Hz
Prąd rozruchowy	17,2 A
Czas rozruchu	0,172 ms
Zużycie energii	60 W
Współczynnik mocy (ułamek)	0,9
Połączenie	Szybkozłączka 3-biegunowa

Ledinaire waterproof WT065C

Przewód	-
Liczba produktów na obwodzie zabezpieczonym 1 wyłącznikiem nadprądowym 16A typu B	31
Nadaje się do losowego przełączania	Nie
Klasa ochrony IEC	Klasa bezpieczeństwa I
Okablowanie przelotowe	Moduł Simple Connection i zdejmowana osłona dostępne dla okablowania przelotowego 1-fazowego (bez okablowania wewnętrznego)
Całkowite zniekształcenia harmoniczne	20 %

Układy sterowania i ściemnianie

Z możliwością przyciemniania	Nie
Zasilacz/moduł zasilający/transfornator	Zasilacz (wł./wyt.)
Interfejs sterownika	-
Stały strumień świetlny	Nie
Maksymalny poziom przyciemnienia	Nie dotyczy

Mechanika i korpus

Materiał Korpusu	poliwęglan
Materiał reflektora	Stal
Materiał optyki	poliwęglan
Materiał klosza/soczewki	poliwęglan
Materiał mocowania	Stal nierdzewna
Kolor Korpusu	Szary
Wykończenie klosza/soczewki	Przezroczyste
Całkowita długość	1 507 mm
Całkowita szerokość	90 mm
Całkowita wysokość	78 mm
Wymiary (wysokość x szerokość x głębokość)	78 x 90 x 1507 mm
Kod stopnia ochrony	IP65 [Zabezpieczone przed przenikaniem kurzu, strugoodporne]
Mech. kod ochrony przed uderzeniami	IK08 [5 J ochrona przed wandalami]
Waga netto (szt.)	1,600 kg

Praca w trybie awaryjnym

Centralne oświetlenie awaryjne	Nie
--------------------------------	-----

Certyfikaty i zastosowania

Test rozżarzonym drutem	Temperatura 850°C, czas 30 s
Oznaczenie palności	Do bezpośredniego montażu na powierzchniach łatwopalnych

Znak CE	Tak
Oznaczenie ENEC	-
Ryzyko fotobiologiczne	Photobiological risk group 0 @200mm to EN62778
Specyfikacja ryzyka fotobiologicznego	0,2 m
Zgodność z normą UE RoHS	Tak
Wydajność w temperaturze otoczenia Tq	25 °C
Wartość migotania (PstLM)	1
Wartość efektu stroboskopowego (SVM)	0,4
Zakres temperatury otoczenia	Od -20°C do +40°C

Wydajność początkowa (zgodna z normami IEC)

Tolerancja strumienia świetlnego	+/-10%
Początkowa chromatyczność	(0.38,0.38) SDCM≤5
Tolerancja zużycia energii	+/-10%
Standardowe odchylenie zgodności kolorów (elipsa McAdama)	SDCM≤5

Wydajność wraz z upływem czasu (zgodna z normami IEC)

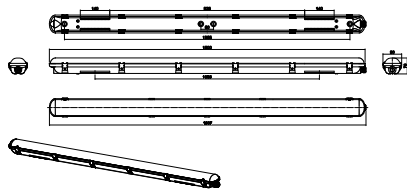
Wskaźnik awaryjności osprzętu sterującego przy medianie okresu użytkowania 50 000 godz.	7,5 %
Utrzymanie strumienia świetlnego (EN-IEC 62722-2-1) przy średnim okresie trwałości użytkowej* 50000h	L65
Utrzymanie strumienia świetlnego (EN-IEC 62722-2-1) przy średnim okresie trwałości użytkowej* 75000h	-

Dane techniczne produktu

Nazwa produktu na zamówieniu	WT065C G2 LED98S/840 PSU L1500
Pełna nazwa produktu	WT065C G2 LED98S/840 PSU L1500
Full EOC	871951495818099
Kod zamówienia	95818099
Materiał Nr (12NC)	911401874084
Numerator – Liczba sztuk w opakowaniu	1
EAN/UPC – Produkt/opakowanie	8719514958180
Numerator - Packs per outer box	8
EAN/UPC – Opakowanie	8719514958203

Ledinaire waterproof WT065C

Rysunki techniczne



WT065C G2 LED985/840 PSU L1500
WT065C G2 LED985/840 PSU L1500 PCO

