



# Tuba LED MASTER InstantFit HF T5



## Master LEDtube HF 1500mm HE 20W 840 T5

MASTER, LEDtube, T5, HF, 1500 mm, 20 W, 35W TL5 HE, 4000 K, 3000 lm, CRI 80, 60000 h

Oprawa Philips MASTER LEDtube integruje źródło światła LED w tradycyjnej obudowie świetlówki. Jej wyjątkowa konstrukcja zapewnia idealnie jednolity wygląd wizualny, którego nie sposób odróżnić od tradycyjnej świetlówki. Te tuby oświetleniowe T5 to właściwy wybór, zapewniający absolutną wydajność i wytrzymałość w każdych warunkach codziennej pracy. Niezrównane oszczędności dzięki niskiemu zużyciu energii i wyjątkowo długiemu okresowi eksploatacji sprawiają, że świetlówki T5 LED sprawdzą się w każdym wymagającym zastosowaniu.

### Dane produktu

Informacje ogólne	
Podstawa-nasadka	G5
Nominalny okres eksploatacji	60 000 h
Cykl Przelączania	50 000
Lighting Technology	LEDtube
Wartość referencyjna pomiaru strumienia	Sphere
Okres gwarancji	5 lat
Dane techniczne oświetlenia	
Kod barwy	840 [CCT of 4000K]
Kąt rozsytu światła (Nom)	200 °
Strumień Świetlny	3 000 lm
Oznaczenie koloru	Chłodny biały (CW)

Skorelowana temperatura barwowa (Nom)	4000 K
Skuteczność świetlna (znamionowa) (Nom)	150 lm/W
Jednorodność barw	<6
Wskaźnik oddawania barw (CRI)	80
LLMF At End Of Nominal Lifetime (Nom)	70 %
Photobiological safety according to EN 62471	RGO
Eksploatacja i połączenie elektryczne	
Częstotliwość linii	30K to 100K Hz
Częstotliwość wejściowa	od 30 K do 100 K Hz
Zużycie energii	20 W
Prąd lampy (Max)	350 mA
Prąd lampy (Min)	150 mA

## Tuba LED MASTER InstantFit HF T5

Czas uruchomienia (Nom)	0,5 s
Czas rozświetlania do osiągnięcia 60% maksymalnego strumienia światła	0,5 s
Współczynnik mocy (ułamek)	0,92
Napięcie (Nom)	80-130 V
LED alternative to fluorescent lamp power	35W TL5 HE
Prąd rozruchowy w sieci	-
Maks. lampa nr. na MCB B typ 10A - Sieć	-
Maks. lampa nr. na MCB B typ 10A – statecznik EM - bez komp. Czapka.	-
Maks. lampa nr. na MCB B typ 10A – statecznik EM - z komp. Czapka.	-
Maks. lampa nr. na MCB B typ 16A - Sieć	-
Maks. lampa nr. na MCB B typ 16A – statecznik EM - bez komp. Czapka.	-
Maks. lampa nr. na MCB B typ 16A – statecznik EM - z komp. Czapka.	-
Kompatybilność balastu	HF

### Temperatura

Maksymalna temperatura obudowy (Nom)	65 °C
--------------------------------------	-------

### Układy sterowania i ściemnianie

Z możliwością przyciemniania	Tak — Sprawdź zgodność statecznika
------------------------------	------------------------------------

### Mechanika i korpus

Wykończenie żarówki	Matowy
Materiał żarówki	Szyba

Kształt bańki	T5
Waga netto (szt.)	0,196 kg

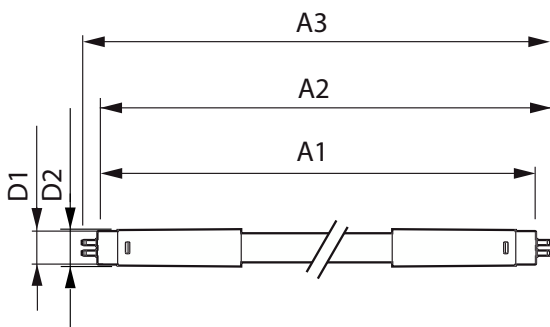
### Certyfikaty i zastosowania

Klasa energooszczędności	D
Energooszczędny produkt	Tak
Oznaczenia Certyfikatów	Zgodność z normą RoHS Certyfikat KEMA Keur
Zużycie energii elektrycznej w kWh/1000 h	20 kWh
Numer rejestracji EPREL	1384138
Znak CE	Tak
Zgodność z normą UE RoHS	Tak
Zakres temperatury otoczenia	Od -20°C do 45°C

### Dane techniczne produktu

Nazwa produktu na zamówieniu	MAS LEDtube HF 1500mm HE 20W 840 T5
Pełna nazwa produktu	Master LEDtube HF 1500mm HE 20W 840 T5
Full EOC	871869674337900
Kod zamówienia	74337900
Materiał Nr (12NC)	929001391402
Numerator – Liczba sztuk w opakowaniu	1
EAN/UPC – Produkt/opakowanie	8718696743379
Numerator – Packs per outer box	10
EAN/UPC – Opakowanie	8718696743386

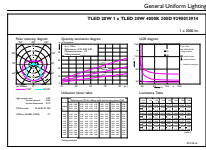
## Rysunki techniczne



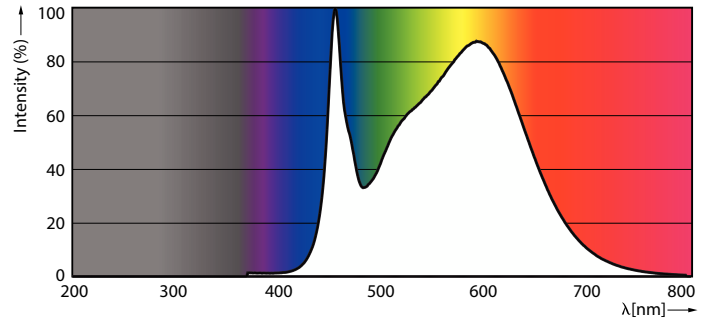
Product	D1	D2	A1	A2	A3
MAS LEDtube HF 1500mm HE 20W 840 T5	15,5 mm	18,8 mm	1 449 mm	1 456,1 mm	1 463,2 mm

# Tuba LED MASTER InstantFit HF T5

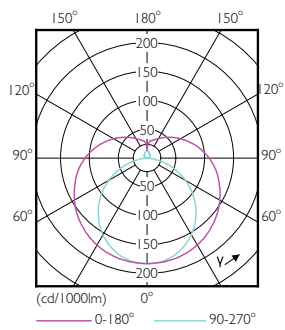
## Dane fotometryczne



General Uniform Lighting - MAS LEDtube HF 1500mm HE 20W 840 T5

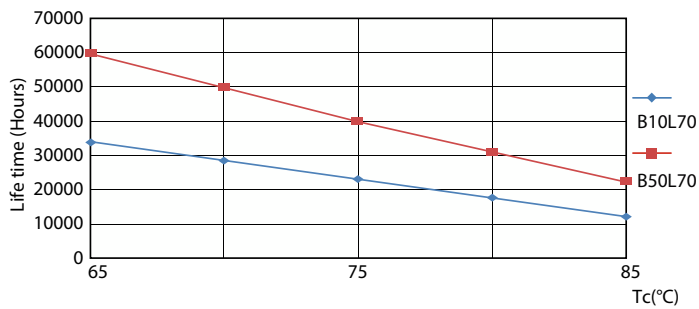


Spectral Power Distribution Colour - MAS LEDtube HF 1500mm HE 20W 840 T5

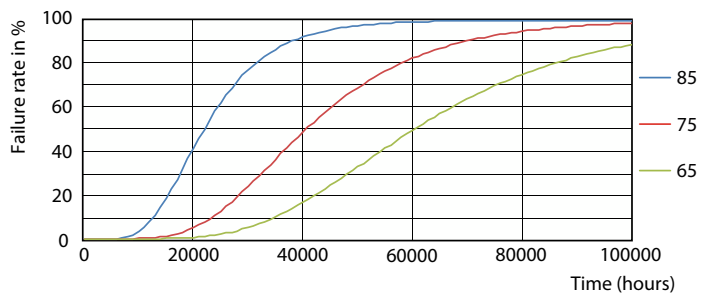


Light Distribution Diagram - MAS LEDtube HF 1500mm HE 20W 840 T5

## Okres eksploatacji



LifetimeVsTc



FailureRate

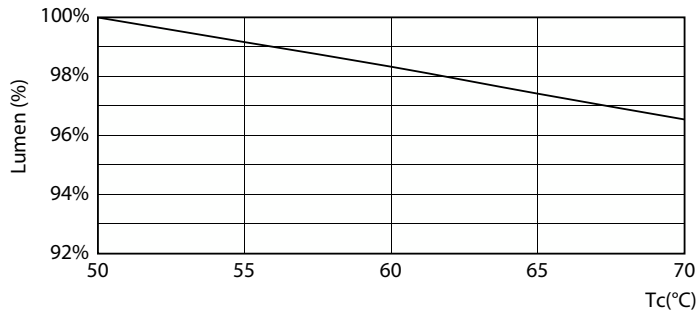
# Tuba LED MASTER InstantFit HF T5

## Okres eksploatacji



Lumen Maintenance Diagram - MAS LEDtube HF 1500mm HE 20W 840 T5

Life Expectancy Diagram



Lumen Maintenance Diagram - MAS LEDtube HF 1500mm HE 20W 840 T5

