



Światłówka CorePro LED Universal T8



CorePro LEDtube UN 1500mm HO 23W865 T8

CorePro, LEDtube, T8, Uniwersalne, 1500 mm, 23 W, 58W TL-D, 6500 K, 2700 lm, CRI 80, 50000 h

Nowa światłówka Philips CorePro LEDtube Universal T8 upraszcza realizację projektów oświetleniowych. Nie trzeba już zwracać uwagi na technologię zasilacza. Unikatowa konstrukcja światłówki Philips CorePro LEDtube Universal T8 umożliwia bezpośredni montaż światłówki w oprawach wykorzystujących stateczniki elektromagnetyczne lub elektroniczne o wysokiej częstotliwości bądź połączenie z siecią zasilającą. Użytkowanie jest niezwykle proste, a dodatkowo nie trzeba mieć podwójnych zapasów produktów! Bezpieczna, niezawodna i łatwa w instalacji światłówka Philips CorePro LEDtube Universal T8 to świetna alternatywa dla standardowych światłówek fluorescencyjnych, zapewniająca oszczędność energii i niższe koszty inwestycji.

Dane produktu

Informacje ogólne		Strumień Świetlny	
Podstawa-nasadka	G13		2 700 lm
Nominalny okres eksploatacji	50 000 h	Oznaczenie koloru	Zimne światło dzienne
Cykl Przelączania	50 000	Skorelowana temperatura barwowa (Nom)	6500 K
Lighting Technology	LEDtube	Skuteczność świetlna (znamionowa) (Nom)	117 lm/W
Wartość referencyjna pomiaru strumienia	Sphere	Jednorodność barw	<6
Okres gwarancji	3 lata	Wskaźnik oddawania barw (CRI)	80
Dane techniczne oświetlenia		LLMF At End Of Nominal Lifetime (Nom)	70 %
Kod barwy	865 [CCT of 6500K]	Photobiological safety according to EN 62471	RG0
Kąt rozsytu światła (Nom)	240 °	Eksploatacja i połączenie elektryczne	
		Częstotliwość linii	50 to 60 Hz

Światłówka CorePro LED Universal T8

Częstotliwość wejściowa	50 do 60 Hz
Zużycie energii	23 W
Lamp Current (Nom)	130 mA
Czas uruchomienia (Nom)	0,5 s
Czas rozświetlania do osiągnięcia 60% maksymalnego strumienia światła	0,5 s
Współczynnik mocy (ułamek)	0.9
Napięcie (Nom)	220-240 V
LED alternative to fluorescent lamp power	58W TL-D
Prąd rozruchowy w sieci	9.6
Maks. lampa nr. na MCB B typ 10A - Sieć	80
Maks. lampa nr. na MCB B typ 10A – statecznik EM bez komp. Czapka.	80
Maks. lampa nr. na MCB B typ 10A – statecznik EM z komp. Czapka.	16
Maks. lampa nr. na MCB B typ 16A - Sieć	128
Maks. lampa nr. na MCB B typ 16A – statecznik EM bez komp. Czapka.	128
Maks. lampa nr. na MCB B typ 16A – statecznik EM z komp. Czapka.	25
Kompatybilność balastu	Uniwersalne

Temperatura

Maksymalna temperatura obudowy (Nom)	60 °C
--------------------------------------	-------

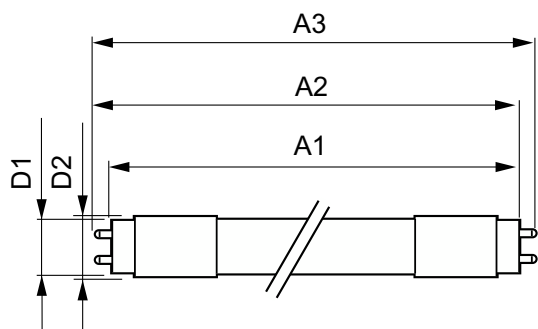
Układy sterowania i ściemnianie

Z możliwością przyciemniania	Nie
------------------------------	-----

Mechanika i korpus

Wykończenie żarówki	Matowy
Materiał żarówki	Szyba
Kształt bańki	T8

Rysunki techniczne



Waga netto (szt.)	0,270 kg
-------------------	----------

Certyfikaty i zastosowania

Klasa energooszczędności	E
Energooszczędny produkt	Tak
Oznaczenia Certyfikatów	Zgodność z normą RoHS Znak CE Certyfikat KEMA Keur
Zużycie energii elektrycznej w kWh/1000 h	23 kWh
Numer rejestracji EPREL	1936624
Znak CE	Tak
Zgodność z normą UE RoHS	Tak
Wartość migotania (PstLM)	1
Wartość efektu stroboskopowego (SVM)	0,4
Zakres temperatury otoczenia	Od -20°C do +45°C

Warunki dotyczące zastosowań

czy można go stosować w oprawach zamkniętych?	Yes
---	-----

Dane techniczne produktu

Nazwa produktu na zamówieniu	CorePro LEDtube UN 1500mm HO 23W865 T8
Pełna nazwa produktu	CorePro LEDtube UN 1500mm HO 23W865 T8
Full EOC	871869680176500
Kod zamówienia	80176500
Materiał Nr (12NC)	929001869702
Numerator – Liczba sztuk w opakowaniu	1
EAN/UPC – Produkt/opakowanie	8718696801765
Numerator - Packs per outer box	10
EAN/UPC – Opakowanie	8718696801772

Product	D1	D2	A1	A2	A3
CorePro LEDtube UN 1500mm HO 23W865 T8	27,9 mm	28 mm	1 500 mm	1 505,9 mm	1 514,2 mm

Światłówka CorePro LED Universal T8

Okres eksploatacji



LifetimeVsTc

FailureRate



Lumen Maintenance Diagram - CorePro LEDtube UN 1500mm HO 23W865 T8

