



CorePro LEDtube EM/ Mains



CorePro LEDtube 1500mm HO 24W 840 T8

CorePro, LEDtube, T8, EM/sieć, 1500 mm, 24 W, 58W TL-D, 4000 K, 2700 lm, CRI 80, 50000 h

CorePro LEDtube to niedrogie źródło światła LED mogące zastępować świetlówki T8. Pozwala uzyskać efekt naturalnego światła w instalacjach oświetlenia ogólnego. Ze względu na swoją energooszczędność jest bardzo przyjazna środowisku

Wskazówki bezpieczeństwa i ostrzeżenia

• -

Dane produktu

Informacje ogólne		Jednorodność barw	
Podstawa-nasadka	G13		<6
Nominalny okres eksploatacji	50 000 h	Wskaźnik oddawania barw (CRI)	80
Cykl Przelączania	200 000	LLMF At End Of Nominal Lifetime (Nom)	70 %
Lighting Technology	LEDtube	Photobiological safety according to EN 62471	RG0
Wartość referencyjna pomiaru strumienia	Sphere	Eksploatacja i połączenie elektryczne	
Okres gwarancji	3 lata	Częstotliwość linii	50 to 60 Hz
Dane techniczne oświetlenia		Częstotliwość wejściowa	50 do 60 Hz
Kod barwy	840 [CCT of 4000K]	Zużycie energii	24 W
Kąt rozsytu światła (Nom)	240 °	Lamp Current (Nom)	130 mA
Strumień Świetlny	2 700 lm	Czas uruchomienia (Nom)	0,5 s
Oznaczenie koloru	Chłodny biały (CW)	Czas rozświetlania do osiągnięcia 60% maksymalnego strumienia światła	0,5 s
Skorelowana temperatura barwowa (Nom)	4000 K	Współczynnik mocy (ułamek)	0,9
Skuteczność świetlna (znamionowa) (Nom)	112 lm/W	Napięcie (Nom)	220-240 V

CorePro LEDtube EM/Mains

LED alternative to fluorescent lamp power	58W TL-D
Prąd rozruchowy w sieci	8
Maks. lampa nr. na MCB B typ 10A - Sieć	47
Maks. lampa nr. na MCB B typ 10A – statecznik EM bez komp. Czapka.	52
Maks. lampa nr. na MCB B typ 10A – statecznik EM z komp. Czapka.	18
Maks. lampa nr. na MCB B typ 16A - Sieć	76
Maks. lampa nr. na MCB B typ 16A – statecznik EM bez komp. Czapka.	82
Maks. lampa nr. na MCB B typ 16A – statecznik EM z komp. Czapka.	28
Kompatybilność balastu	EM/sieć

Temperatura

Maksymalna temperatura obudowy (Nom)	60 °C
--------------------------------------	-------

Układy sterowania i ściemnianie

Z możliwością przyciemniania	Nie
------------------------------	-----

Mechanika i korpus

Wykończenie żarówki	Matowy
Materiał żarówki	Szyba
Kształt bańki	T8
Waga netto (szt.)	0,270 kg

Certyfikaty i zastosowania

Klasa energooszczędności	E
--------------------------	---

Energooszczędny produkt	Tak
Oznaczenia Certyfikatów	Zgodność z normą RoHS Znak CE Certyfikat KEMA Keur
Zużycie energii elektrycznej w kWh/1000 h	24 kWh
Numer rejestracji EPREL	1827694
Znak CE	Tak
Zgodność z normą UE RoHS	Tak
Wartość migotania (PstLM)	1
Wartość efektu stroboskopowego (SVM)	0,4
Zakres temperatury otoczenia	Od -20°C do +45°C

Warunki dotyczące zastosowań

czy można go stosować w oprawach zamkniętych?	Yes
---	-----

Dane techniczne produktu

Nazwa produktu na zamówieniu	CorePro LEDtube 1500mm HO 24W 840 T8
Pełna nazwa produktu	CorePro LEDtube 1500mm HO 24W 840 T8
Full EOC	871951446960000
Kod zamówienia	46960000
Materiał Nr (12NC)	929001875132
Numerator – Liczba sztuk w opakowaniu	1
EAN/UPC – Produkt/opakowanie	8719514469600
Numerator – Packs per outer box	20
EAN/UPC – Opakowanie	8719514469617

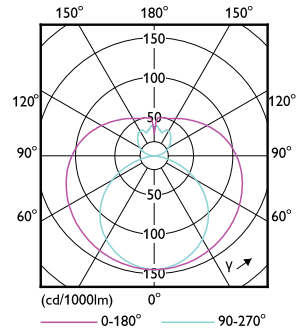
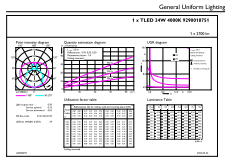
Rysunki techniczne



Product	D1	D2	A1	A2	A3
CorePro LEDtube 1500mm HO 24W 840 T8	25,7 mm	28 mm	1500 mm	1507,1 mm	1514,2 mm

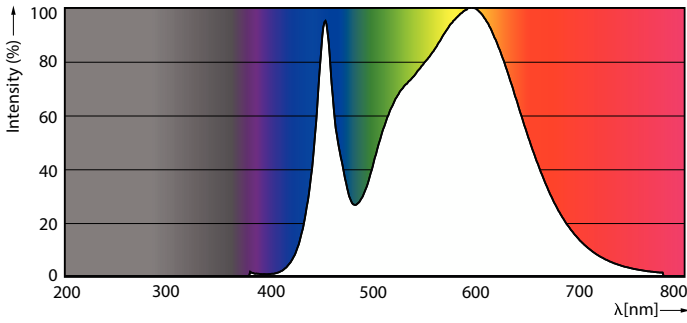
CorePro LEDtube EM/Mains

Dane fotometryczne



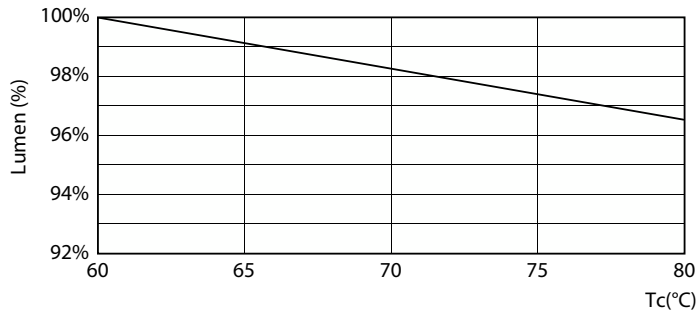
General uniform lighting - CorePro LEDtube 1500mm HO 24W 840 T8

Light Distribution Diagram - CorePro LEDtube 1500mm HO 24W 840 T8

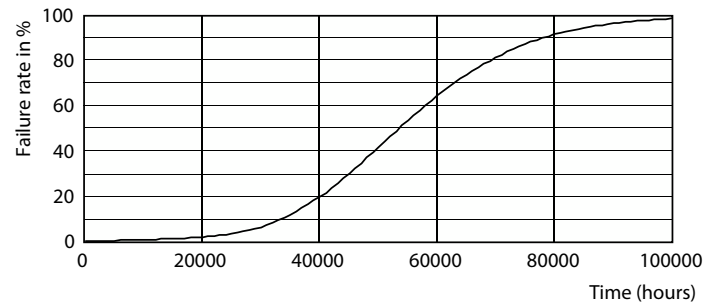


Spectral Power Distribution Colour - CorePro LEDtube 1500mm HO 24W 840 T8

Okres eksploatacji



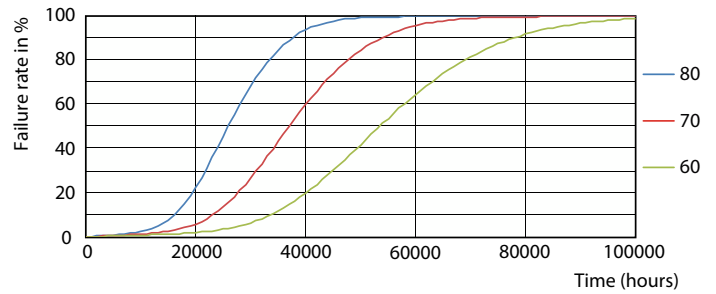
Lumen Maintenance Diagram - CorePro LEDtube 1500mm HO 24W 840 T8



Life Expectancy Diagram

CorePro LEDtube EM/Mains

Okres eksploatacji



LifetimeVsTc

FailureRate



Lumen Maintenance Diagram - CorePro LEDtube 1500mm HO 24W 840 T8

