



# Światłówka LED MASTER Value Universal T8



## MAS LEDtube VLE UN 1200mm UO 15.5W830 T8

MASTER Value, LEDtube, T8, Uniwersalne, 1200 mm, 15.5 W,  
36W TL-D, 3000 K, 2300 lm, CRI 80, 60000 h

Nowa uniwersalna światłówka Philips MASTER Value LEDtube T8 pozwala tworzyć proste i łatwe w obsłudze systemy oświetleniowe. Nie wymaga specjalnych sterowników, a dzięki wyjątkowej konstrukcji pasuje bezpośrednio do opraw oświetleniowych wyposażonych w stateczniki elektromagnetyczne, stateczniki elektroniczne HF lub zasilanie sieciowe. Jest bardzo prosta w obsłudze i nie trzeba już kupować dwóch rodzajów światłówek. Uniwersalna światłówka Philips MASTER Value LEDtube T8 zapewnia doskonałe bezpieczeństwo, niezawodność i łatwość instalacji. Jest idealną alternatywą dla standardowych światłówek fluorescencyjnych – zapewnia maksymalną wartość w całym okresie eksploatacji, wysoką oszczędność energii i niższe koszty konserwacji.

### Dane produktu

Informacje ogólne		Dane techniczne oświetlenia	
Podstawa-nasadka	G13	Kod barwy	830 [CCT of 3000K]
Nominalny okres eksploatacji	60 000 h	Kąt rozsyłu światła (Nom)	190 °
Cykl Przetaczania	50 000	Strumień Świetlny	2 300 lm
Lighting Technology	LEDtube	Oznaczenie koloru	Biały (WH)
Wartość referencyjna pomiaru strumienia	Sphere	Skorelowana temperatura barwowa (Nom)	3000 K
		Skuteczność świetlna (znamionowa) (Nom)	148 lm/W
		Jednorodność barw	<6

## Świelówka LED MASTER Value Universal T8

Wskaźnik oddawania barw (CRI)	80
LLMF At End Of Nominal Lifetime (Nom)	70 %
Photobiological safety according to EN 62471	RG0

### Eksplatacja i połączenie elektryczne

Częstotliwość linii	50 to 60 Hz
Częstotliwość wejściowa	50 do 60 Hz
Zużycie energii	15,5 W
Lamp Current (Nom)	75 mA
Czas uruchomienia (Nom)	0,5 s
Czas rozświetlania do osiągnięcia 60% maksymalnego strumienia światła	0,5 s
Współczynnik mocy (ułamek)	0,9
Napięcie (Nom)	220-240 V
LED alternative to fluorescent lamp power	36W TL-D
Prąd rozruchowy w sieci	8,6
Maks. lampa nr. na MCB B typ 10A - Sieć	89
Maks. lampa nr. na MCB B typ 10A – statecznik EM bez komp. Czapka.	105
Maks. lampa nr. na MCB B typ 10A – statecznik EM z komp. Czapka.	19
Maks. lampa nr. na MCB B typ 16A - Sieć	143
Maks. lampa nr. na MCB B typ 16A – statecznik EM bez komp. Czapka.	168
Maks. lampa nr. na MCB B typ 16A – statecznik EM z komp. Czapka.	30
Kompatybilność balastu	Uniwersalne

### Temperatura

Maksymalna temperatura obudowy (Nom)	50 °C
--------------------------------------	-------

### Układy sterowania i ściemnianie

Z możliwością przyciemniania	Nie
------------------------------	-----

### Mechanika i korpus

Wykończenie żarówki	Matowy
Materiał żarówki	Szyba
Kształt bańki	T8
Waga netto (szt.)	0,215 kg

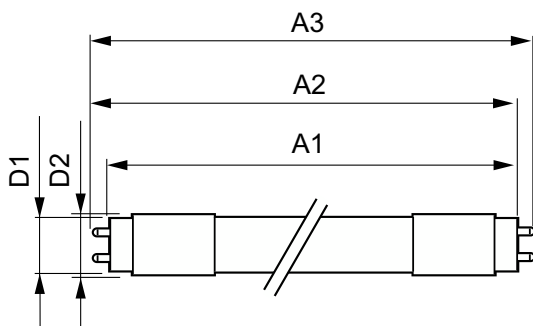
### Certyfikaty i zastosowania

Klasa energooszczędności	D
Energooszczędny produkt	Tak
Oznaczenia Certyfikatów	Zgodność z normą RoHS
Zużycie energii elektrycznej w kWh/1000 h	16 kWh
Numer rejestracji EPREL	2302853
Znak CE	Tak
Zgodność z normą UE RoHS	Tak
Wartość migotania (PstLM)	1
Wartość efektu stroboskopowego (SVM)	0,4
Zakres temperatury otoczenia	Od -20°C do +45°C

### Dane techniczne produktu

Nazwa produktu na zamówieniu	MAS LEDtube VLE UN 1200mm UO 15.5W830 T8
Pełna nazwa produktu	MAS LEDtube VLE UN 1200mm UO 15.5W830 T8
Full EOC	871951431668300
Kod zamówienia	31668300
Materiał Nr (12NC)	929002997002
Numerator – Liczba sztuk w opakowaniu	1
EAN/UPC – Produkt/opakowanie	8719514316683
Numerator - Packs per outer box	10
EAN/UPC – Opakowanie	8719514316690

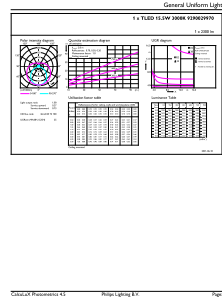
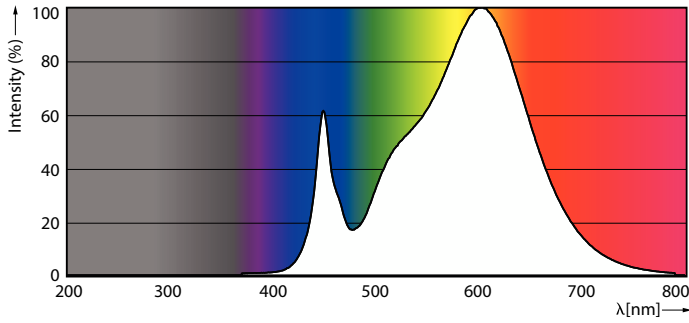
## Rysunki techniczne



Product	D1	D2	A1	A2	A3
MAS LEDtube VLE UN 1200mm UO 15.5W830 T8	26 mm	28 mm	1199 mm	1205 mm	1213 mm

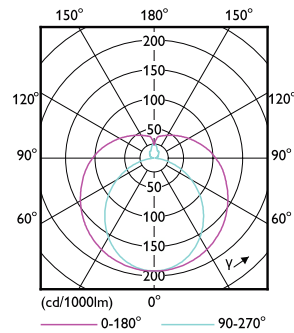
# Światłówka LED MASTER Value Universal T8

## Dane fotometryczne



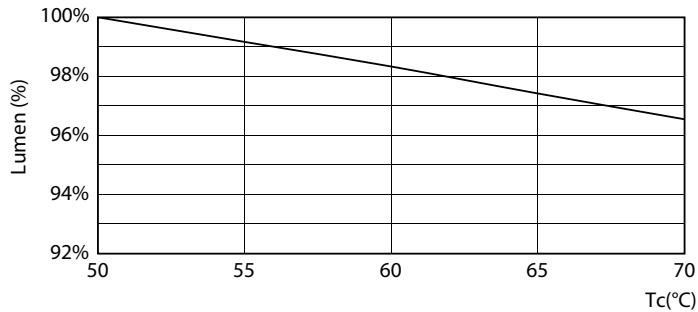
Spectral Power Distribution Colour - MAS LEDtube VLE UN 1200mm UO 15.5W830 T8

General uniform lighting - MAS LEDtube VLE UN 1200mm UO 15.5W830 T8

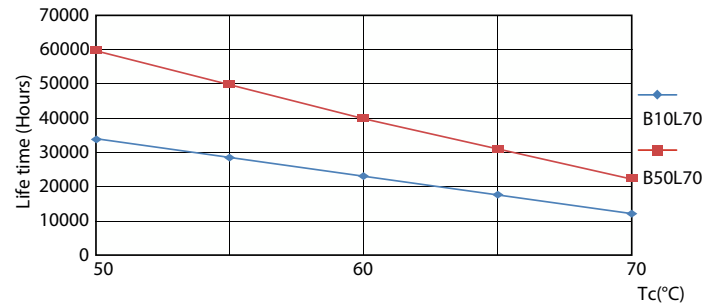


Light Distribution Diagram - MAS LEDtube VLE UN 1200mm UO 15.5W830 T8

## Okres eksploatacji



Lumen Maintenance Diagram - MAS LEDtube VLE UN 1200mm UO 15.5W830 T8



LEDtube 60K 5070 Lifetime Vs Tc - LED

# Światłówka LED MASTER Value Universal T8

## Okres eksploatacji



Lumen Maintenance Diagram - MAS LEDtube VLE UN 1200mm UO 15.5W830 T8

Life Expectancy Diagram



LEDtube 60K 5070 FailureRate-LED

