



Świetlówka LED MASTER Value EM/ Mains T8



MASTER LEDtube VLE 1200mm UO 15.5W 840 T8

MASTER Value, LEDtube, T8, EM/sieć, 1200 mm, 220-240 V,
15.5 W, 36W TL-D, 4000 K, 2500 lm, CRI 80, 60000 h

Wydajne profesjonalne rozwiązanie LED w postaci tuby Master Value LED idealnie nadaje się do zastąpienia świetlówek T8 z wykorzystaniem statecznika EM lub z bezpośrednim podłączeniem do sieci zasilającej. Produkt zapewnia równomierne oświetlenie w zastosowaniach ogólnych, a także oszczędność energii, co przesądza o przyjaznym dla środowiska charakterze tego rozwiązania.

Dane produktu

Informacje ogólne		Skuteczność świetlna (znamionowa) (Nom)	
Podstawa-nasadka	G13		161 lm/W
Nominalny okres eksploatacji	60 000 h	Jednorodność barw	<6
Cykl Przetwarzania	200 000	Wskaźnik oddawania barw (CRI)	80
Lighting Technology	LEDtube	LLMF At End Of Nominal Lifetime (Nom)	70 %
Wartość referencyjna pomiaru strumienia	Sphere	Photobiological safety according to EN 62471	RGO
Dane techniczne oświetlenia		Eksploatacja i połączenie elektryczne	
Kod barwy	840 [CCT of 4000K]	Częstotliwość linii	50 to 60 Hz
Kąt rozsyłu światła (Nom)	190 °	Częstotliwość wejściowa	50 do 60 Hz
Strumień Świetlny	2 500 lm	Zużycie energii	15,5 W
Oznaczenie koloru	Chłodny biały (CW)	Prąd lampy (Max)	73 mA
Skorelowana temperatura barwowa (Nom)	4000 K	Prąd lampy (Min)	67 mA
		Czas uruchomienia (Nom)	0,5 s

Świelówka LED MASTER Value EM/Mains T8

Czas rozświetlania do osiągnięcia 60% maksymalnego strumienia światła	0.5 s
Współczynnik mocy (ułamek)	0.9
Napięcie (Nom)	220-240 V
LED alternative to fluorescent lamp power	36W TL-D
Prąd rozruchowy w sieci	8.2
Maks. lampa nr. na MCB B typ 10A - Sieć	90
Maks. lampa nr. na MCB B typ 10A - statecznik EM bez komp. Czapka.	95
Maks. lampa nr. na MCB B typ 10A - statecznik EM z komp. Czapka.	15
Maks. lampa nr. na MCB B typ 16A - Sieć	145
Maks. lampa nr. na MCB B typ 16A - statecznik EM bez komp. Czapka.	150
Maks. lampa nr. na MCB B typ 16A - statecznik EM z komp. Czapka.	25
Kompatybilność balastu	EM/sieć

Temperatura

Maksymalna temperatura obudowy (Nom)	60 °C
--------------------------------------	-------

Układy sterowania i ściemnianie

Z możliwością przyciemniania	Nie
------------------------------	-----

Mechanika i korpus

Wykończenie żarówki	Matowy
Materiał żarówki	Szyba
Kształt bańki	T8
Waga netto (szt.)	0,215 kg

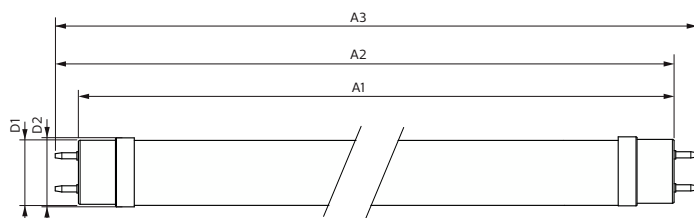
Certyfikaty i zastosowania

Klasa energooszczędności	C
Energooszczędny produkt	Tak
Oznaczenia Certyfikatów	Zgodność z normą RoHS TUV Znak CE Certyfikat KEMA Keur
Zużycie energii elektrycznej w kWh/1000 h	16 kWh
Numer rejestracji EPREL	1095872
Znak CE	Tak
Zgodność z normą UE RoHS	Tak
Wartość migotania (PstLM)	1
Wartość efektu stroboskopowego (SVM)	0,4
Zakres temperatury otoczenia	Od -20°C do 45°C

Dane techniczne produktu

Nazwa produktu na zamówieniu	MAS LEDtube VLE 1200mm UO 15.5W 840 T8
Pełna nazwa produktu	MASTER LEDtube VLE 1200mm UO 15.5W 840 T8
Full EOC	871951431682900
Kod zamówienia	31682900
Materiał Nr (12NC)	929002997702
Numerator - Liczba sztuk w opakowaniu	1
EAN/UPC - Produkt/opakowanie	8719514316829
Numerator - Packs per outer box	10
EAN/UPC - Opakowanie	8719514316836

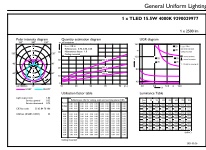
Rysunki techniczne



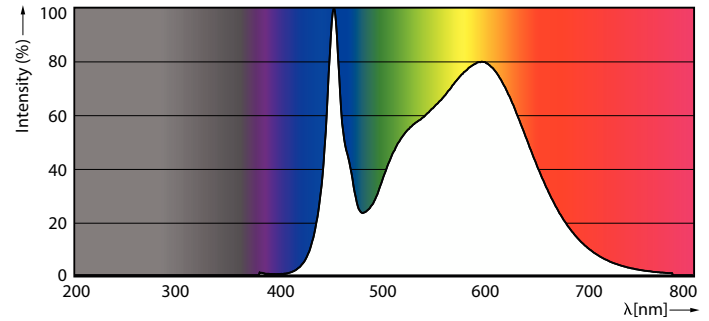
Product	D1	D2	A1	A2	A3
MAS LEDtube VLE 1200mm UO 15.5W 840 T8	25,8 mm	28 mm	1 198,2 mm	1 205,3 mm	1 212,4 mm

Światłówka LED MASTER Value EM/Mains T8

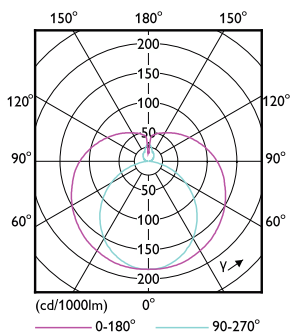
Dane fotometryczne



General uniform lighting - MAS LEDtube VLE 1200mm UO 15.5W 840 T8

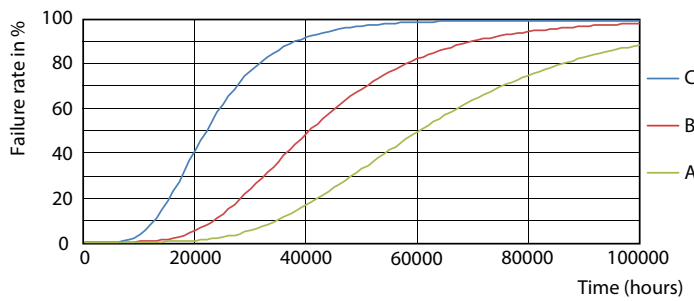


Spectral Power Distribution Colour - MAS LEDtube VLE 1200mm UO 15.5W 840 T8

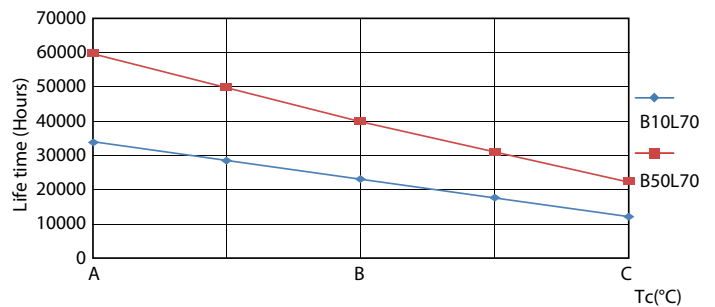


Light Distribution Diagram - MAS LEDtube VLE 1200mm UO 15.5W 840 T8

Okres eksploatacji



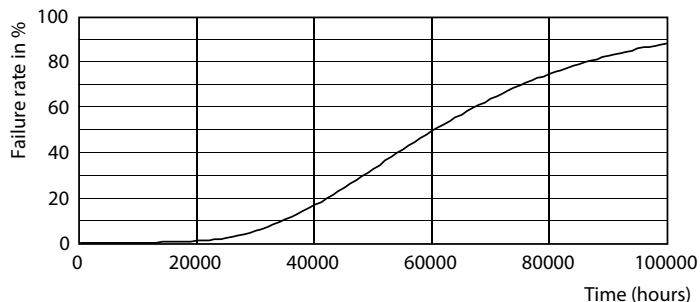
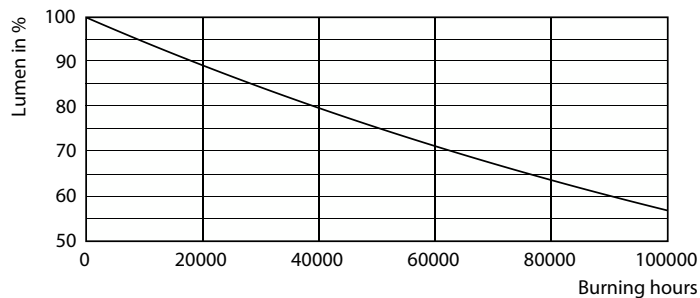
FailureRate



LifetimeVsTc

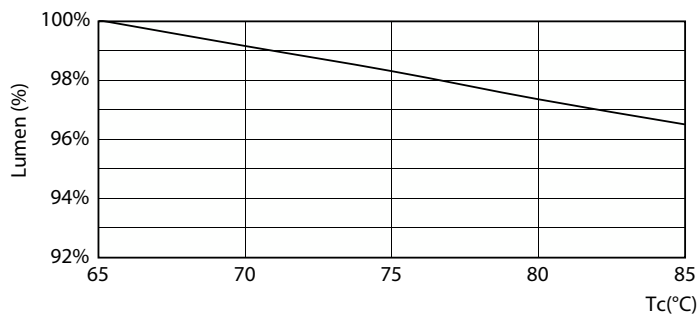
Światłówka LED MASTER Value EM/Mains T8

Okres eksploatacji



Lumen Maintenance Diagram - MAS LEDtube VLE 1200mm UO 15.5W 840 T8

Life Expectancy Diagram



Lumen Maintenance Diagram - MAS LEDtube VLE 1200mm UO 15.5W 840 T8

