



CorePro LEDtube EM/ Mains



CorePro LEDtube 600mm 8W 830 T8

CorePro, LEDtube, T8, EM/sieć, 600 mm, 8 W, 18W TL-D, 3000 K, 750 lm, CRI 80, 50000 h

CorePro LEDtube to niedrogie źródło światła LED mogące zastępować świetlówki T8. Pozwala uzyskać efekt naturalnego światła w instalacjach oświetlenia ogólnego. Ze względu na swoją energooszczędność jest bardzo przyjazna środowisku

Wskazówki bezpieczeństwa i ostrzeżenia

• -

Dane produktu

Informacje ogólne		Jednorodność barw	
Podstawa-nasadka	G13		<6
Nominalny okres eksploatacji	50 000 h	Wskaźnik oddawania barw (CRI)	80
Cykl Przelączania	200 000	LLMF At End Of Nominal Lifetime (Nom)	70 %
Lighting Technology	LEDtube	Photobiological safety according to EN 62471	RG0
Wartość referencyjna pomiaru strumienia	Sphere	Eksploatacja i połączenie elektryczne	
Okres gwarancji	3 lata	Częstotliwość linii	50 to 60 Hz
Dane techniczne oświetlenia		Częstotliwość wejściowa	50 do 60 Hz
Kod barwy	830 [CCT of 3000K]	Zużycie energii	8 W
Kąt rozsytu światła (Nom)	240 °	Lamp Current (Nom)	46 mA
Strumień Świetlny	750 lm	Czas uruchomienia (Nom)	0,5 s
Oznaczenie koloru	Biały (WH)	Czas rozświetlania do osiągnięcia 60% maksymalnego strumienia światła	0.5 s
Skorelowana temperatura barwowa (Nom)	3000 K	Współczynnik mocy (ułamek)	0.9
Skuteczność świetlna (znamionowa) (Nom)	93 lm/W	Napięcie (Nom)	220-240 V

CorePro LEDtube EM/Mains

LED alternative to fluorescent lamp power	18W TL-D
Prąd rozruchowy w sieci	4.27
Maks. lampa nr. na MCB B typ 10A - Sieć	119
Maks. lampa nr. na MCB B typ 10A – statecznik EM bez komp. Czapka.	154
Maks. lampa nr. na MCB B typ 10A – statecznik EM z komp. Czapka.	24
Maks. lampa nr. na MCB B typ 16A - Sieć	191
Maks. lampa nr. na MCB B typ 16A – statecznik EM bez komp. Czapka.	246
Maks. lampa nr. na MCB B typ 16A – statecznik EM z komp. Czapka.	39
Kompatybilność balastu	EM/sieć

Temperatura

Maksymalna temperatura obudowy (Nom)	50 °C
--------------------------------------	-------

Układy sterowania i ściemnianie

Z możliwością przyciemniania	Nie
------------------------------	-----

Mechanika i korpus

Wykończenie żarówki	Matowy
Materiał żarówki	Szyba
Kształt bańki	T8
Waga netto (szt.)	0.220 kg

Certyfikaty i zastosowania

Klasa energooszczędności	F
--------------------------	---

Energooszczędny produkt	Tak
Oznaczenia Certyfikatów	Zgodność z normą RoHS Znak CE Certyfikat KEMA Keur
Zużycie energii elektrycznej w kWh/1000 h	8 kWh
Numer rejestracji EPREL	1827708
Znak CE	Tak
Zgodność z normą UE RoHS	Tak
Wartość migotania (PstLM)	1
Wartość efektu stroboskopowego (SVM)	0.4
Zakres temperatury otoczenia	Od -20°C do +45°C

Warunki dotyczące zastosowań

czy można go stosować w oprawach zamkniętych?	Yes
---	-----

Dane techniczne produktu

Nazwa produktu na zamówieniu	CorePro LEDtube 600mm 8W 830 T8
Pełna nazwa produktu	CorePro LEDtube 600mm 8W 830 T8
Full EOC	871951448638600
Kod zamówienia	48638600
Materiał Nr (12NC)	929003577132
Numerator – Liczba sztuk w opakowaniu	1
EAN/UPC – Produkt/opakowanie	8719514486386
Numerator – Packs per outer box	20
EAN/UPC – Opakowanie	8719514486393

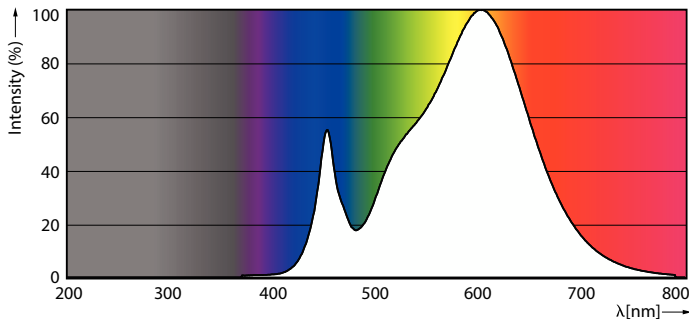
Rysunki techniczne



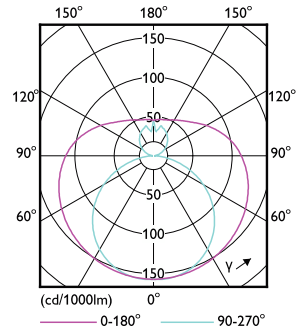
Product	D1	D2	A1	A2	A3
CorePro LEDtube 600mm 8W 830 T8	25,7 mm	28 mm	588,5 mm	595,5 mm	602,5 mm

CorePro LEDtube EM/Mains

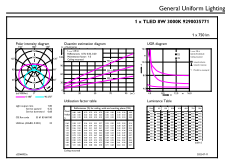
Dane fotometryczne



Spectral Power Distribution Colour - CorePro LEDtube 600mm 8W 830 T8

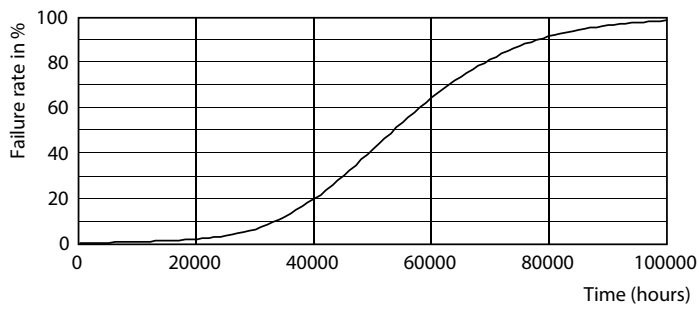


Light Distribution Diagram - CorePro LEDtube 600mm 8W 830 T8

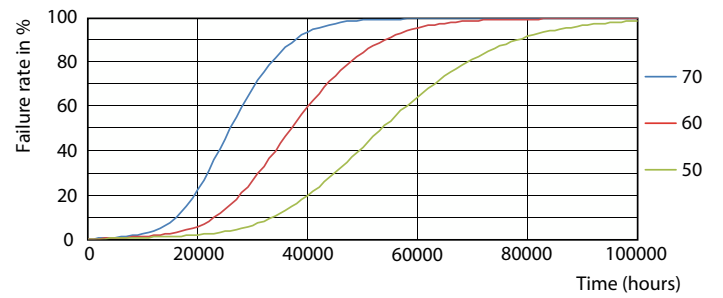


General uniform lighting - CorePro LEDtube 600mm 8W 830 T8

Okres eksploatacji



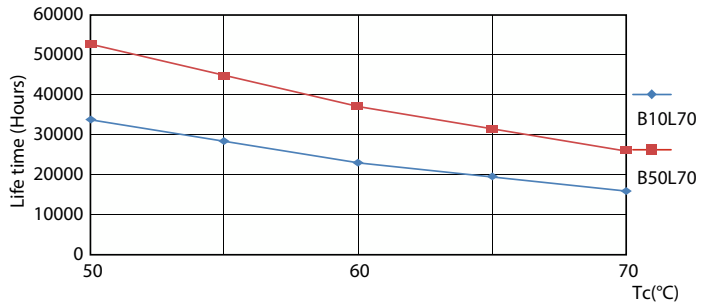
Life Expectancy Diagram



FailureRate

CorePro LEDtube EM/Mains

Okres eksploatacji



LifetimeVsTc

Lumen Maintenance Diagram - CorePro LEDtube 600mm 8W 830 T8

