



CorePro LED PLL



CorePro LED PLL HF 8W 830 4P 2G11

CorePro, LED, PL-L, HF, 217 mm, 8 W, 18W PL-L, 3000 K, 960 lm, CRI 80, 30000 h

Lampa Philips CorePro LED PLL to idealne rozwiązanie, jeśli chodzi o zmianę na nowszą wersję oświetlenia typu downlight i opraw oświetleniowych w szerokim zakresie zastosowań oświetlenia ogólnego. Łączy źródło światła LED z tradycyjną konstrukcją świetlówki, by zaoferować świetną energooszczędność przez cały okres eksploatacji, który jest dwukrotnie dłuższy niż w przypadku świetlówek.

Dane produktu

Informacje ogólne	
Podstawa-nasadka	2G11
Nominalny okres eksploatacji	30 000 h
Cykl Przetężania	50 000
Lighting Technology	LED
Wartość referencyjna pomiaru strumienia	Sphere
Okres gwarancji	3 lata
Dane techniczne oświetlenia	
Kod barwy	830 [CCT of 3000K]
Kąt rozsyłu światła (Nom)	160 °
Strumień Świetlny	960 lm
Oznaczenie koloru	Biały (WH)
Skorelowana temperatura barwowa (Nom)	3000 K
Skuteczność świetlna (znamionowa) (Nom)	120 lm/W
Jednorodność barw	<6
Wskaźnik oddawania barw (CRI)	80
LLMF At End Of Nominal Lifetime (Nom)	70 %

Photobiological safety according to EN 62471	RGO
Eksploatacja i połączenie elektryczne	
Częstotliwość linii	20K-80K Hz
Częstotliwość wejściowa	20-80 K Hz
Zużycie energii	8 W
Prąd lampy (Max)	500 mA
Prąd lampy (Min)	150 mA
Czas uruchomienia (Nom)	0,5 s
Czas rozświetlania do osiągnięcia 60% maksymalnego strumienia światła	0.5 s
Współczynnik mocy (ułamek)	0.9
Napięcie (Nom)	20-60 V
LED alternative to fluorescent lamp power	18W PL-L
Prąd rozruchowy w sieci	-
Maks. lampa nr. na MCB B typ 10A - Sieć	-
Maks. lampa nr. na MCB B typ 10A - statecznik EM bez komp. Czapka.	-

CorePro LED PLL

Maks. lampa nr. na MCB B typ 10A – statecznik EM - z komp. Czapka.	-
Maks. lampa nr. na MCB B typ 16A - Sieć	-
Maks. lampa nr. na MCB B typ 16A – statecznik EM - bez komp. Czapka.	-
Maks. lampa nr. na MCB B typ 16A – statecznik EM - z komp. Czapka.	-
Kompatybilność balastu	HF

Temperatura

Maksymalna temperatura obudowy (Nom)	70 °C
--------------------------------------	-------

Układy sterowania i ściemnianie

Z możliwością przyciemniania	Nie
------------------------------	-----

Mechanika i korpus

Wykończenie żarówki	Matowy
Materiał żarówki	Szyba
Kształt bańki	PL-L
Waga netto (szt.)	0,085 kg

Certyfikaty i zastosowania

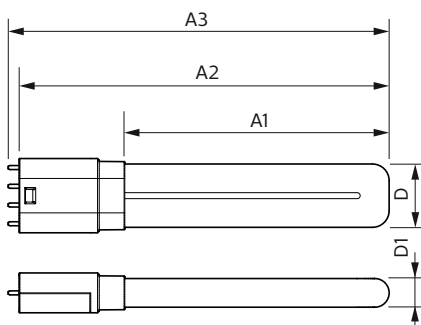
Klasa energooszczędności	E
--------------------------	---

Energooszczędny produkt	Tak
Oznaczenia Certyfikatów	Zgodność z normą RoHS Znak CE Certyfikat KEMA Keur
Zużycie energii elektrycznej w kWh/1000 h	8 kWh
Numer rejestracji EPREL	1370819
Znak CE	Tak
Zgodność z normą UE RoHS	Tak
Zakres temperatury otoczenia	Od -20°C do 45°C

Dane techniczne produktu

Nazwa produktu na zamówieniu	CorePro LED PLL HF 8W 830 4P 2G11
Pełna nazwa produktu	CorePro LED PLL HF 8W 830 4P 2G11
Full EOC	871951448676800
Kod zamówienia	48676800
Materiał Nr (12NC)	929003578802
Numerator – Liczba sztuk w opakowaniu	1
EAN/UPC – Produkt/opakowanie	8719514486768
Numerator - Packs per outer box	10
EAN/UPC – Opakowanie	8719514486775

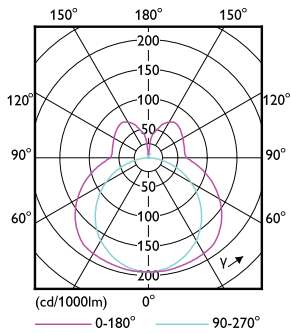
Rysunki techniczne



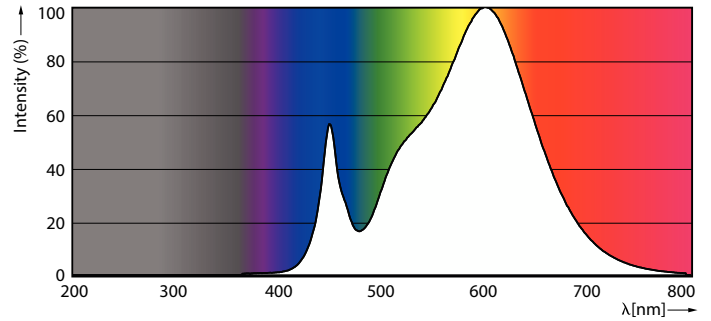
Product	D1	D2	A1	A2	A3
CorePro LED PLL HF 8W 830 4P 2G11	17 mm	38 mm	155 mm	217 mm	224 mm

CorePro LED PLL

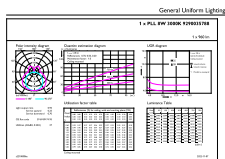
Dane fotometryczne



Light Distribution Diagram - CorePro LED PLL HF 8W 830 4P 2G11



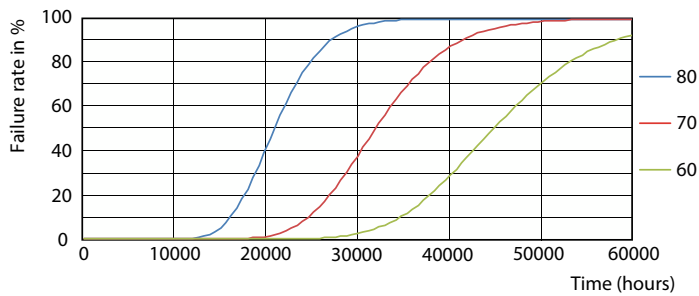
Spectral Power Distribution Colour - CorePro LED PLL HF 8W 830 4P 2G11



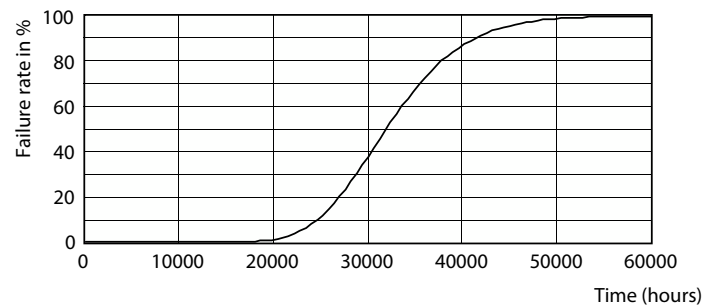
General uniform lighting - CorePro LED PLL HF 8W 830 4P 2G11

General uniform lighting - CorePro LED PLL HF 8W 830 4P 2G11

Okres eksploatacji



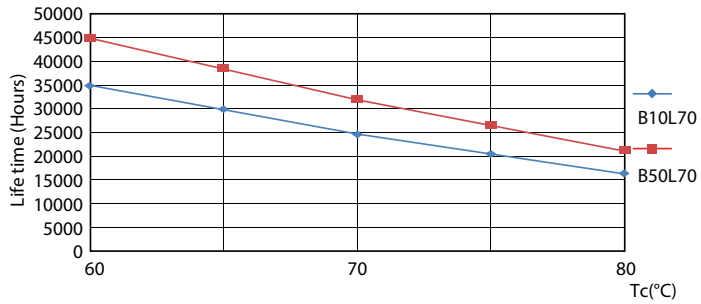
FailureRate



Life Expectancy Diagram

CorePro LED PLL

Okres eksploatacji



LifetimeVsTc

Lumen Maintenance Diagram - CorePro LED PLL HF 8W 830 4P 2G11



Lumen Maintenance Diagram - CorePro LED PLL HF 8W 830 4P 2G11

