



CorePro LED PLL



CorePro LED PLL EM/Mains 8W 830 4P

CorePro, LED, PL-L, EM, 218 mm, 8 W, 18W PL-L, 3000 K, 960 lm, CRI 80, 30000 h

Lampa Philips CorePro LED PLL to idealne rozwiązanie, jeśli chodzi o zmianę na nowszą wersję oświetlenia typu downlight i opraw oświetleniowych w szerokim zakresie zastosowań oświetlenia ogólnego. Łączy źródło światła LED z tradycyjną konstrukcją świetlówki, by zaoferować świetną energooszczędność przez cały okres eksploatacji, który jest dwukrotnie dłuższy niż w przypadku świetlówek.

Dane produktu

Informacje ogólne	
Podstawa-nasadka	2G11
Nominalny okres eksploatacji	30 000 h
Cykl Przetaczania	200 000
Lighting Technology	LED
Wartość referencyjna pomiaru strumienia	Sphere
Okres gwarancji	3 lata
Dane techniczne oświetlenia	
Kod barwy	830 [CCT of 3000K]
Kąt rozsyłu światła (Nom)	160 °
Strumień Świetlny	960 lm
Oznaczenie koloru	Biały (WH)
Skorelowana temperatura barwowa (Nom)	3000 K
Skuteczność świetlna (znamionowa) (Nom)	120 lm/W
Jednorodność barw	<6
Wskaźnik oddawania barw (CRI)	80
LLMF At End Of Nominal Lifetime (Nom)	70 %

Photobiological safety according to EN 62471	RGO
Eksploatacja i połączenie elektryczne	
Częstotliwość linii	50 to 60 Hz
Częstotliwość wejściowa	50 do 60 Hz
Zużycie energii	8 W
Lamp Current (Nom)	42 mA
Czas uruchomienia (Nom)	0,5 s
Czas rozświetlania do osiągnięcia 60% maksymalnego strumienia światła	0.5 s
Współczynnik mocy (ułamek)	0.9
Napięcie (Nom)	220-240 V
LED alternative to fluorescent lamp power	18W PL-L
Prąd rozruchowy w sieci	8
Maks. lampa nr. na MCB B typ 10A - Sieć	90
Maks. lampa nr. na MCB B typ 10A – statecznik EM bez komp. Czapka.	180

CorePro LED PLL

Maks. lampa nr. na MCB B typ 10A – statecznik EM z komp. Czapka.	30
Maks. lampa nr. na MCB B typ 16A - Sieć	150
Maks. lampa nr. na MCB B typ 16A – statecznik EM bez komp. Czapka.	290
Maks. lampa nr. na MCB B typ 16A – statecznik EM z komp. Czapka.	49
Kompatybilność balastu	EM

Temperatura

Maksymalna temperatura obudowy (Nom)	70 °C
--------------------------------------	-------

Układy sterowania i ściemnianie

Z możliwością przyciemniania	Nie
------------------------------	-----

Mechanika i korpus

Wykończenie żarówki	Matowy
Materiał żarówki	Szyba
Kształt bańki	PL-L
Waga netto (szt.)	0,085 kg

Certyfikaty i zastosowania

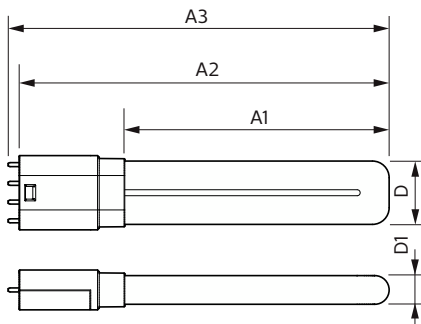
Klasa energooszczędności	E
Energooszczędny produkt	Tak

Oznaczenia Certyfikatów	Zgodność z normą RoHS Certyfikat KEMA Keur
Zużycie energii elektrycznej w kWh/1000 h	8 kWh
Numer rejestracji EPREL	1370823
Znak CE	Tak
Zgodność z normą UE RoHS	Tak
Wartość migotania (PstLM)	1
Wartość efektu stroboskopowego (SVM)	0,4
Zakres temperatury otoczenia	Od -20°C do 45°C

Dane techniczne produktu

Nazwa produktu na zamówieniu	CorePro LED PLL EM/Mains 8W 830 4P
Pełna nazwa produktu	CorePro LED PLL EM/Mains 8W 830 4P
Full EOC	872016915699900
Kod zamówienia	15699900
Materiał Nr (12NC)	929003592202
Numerator – Liczba sztuk w opakowaniu	1
EAN/UPC – Produkt/opakowanie	8720169156999
Numerator - Packs per outer box	10
EAN/UPC – Opakowanie	8720169157002

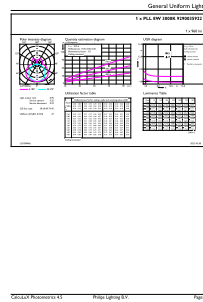
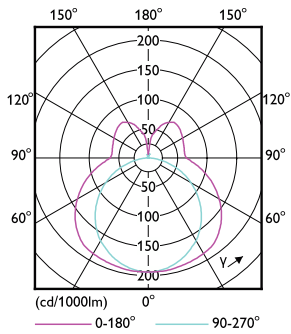
Rysunki techniczne



Product	D1	D2	A1	A2	A3
CorePro LED PLL EM/Mains 8W 830 4P	17 mm	38 mm	156 mm	218 mm	224 mm

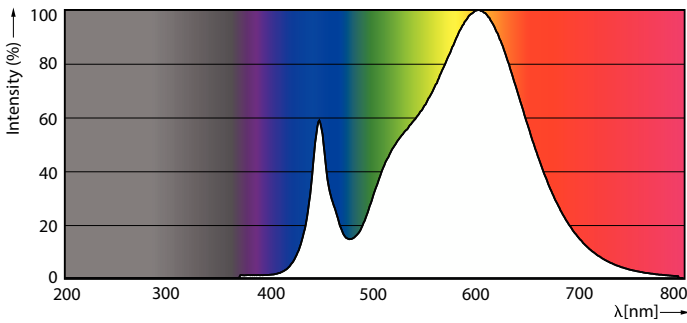
CorePro LED PLL

Dane fotometryczne



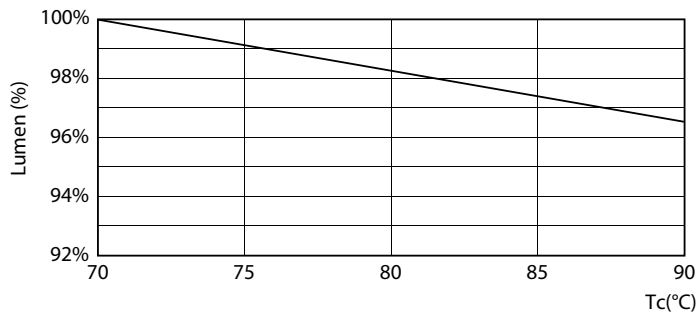
Light Distribution Diagram - CorePro LED PLL EM/Mains 8W 830 4P

General uniform lighting - CorePro LED PLL EM/Mains 8W 830 4P

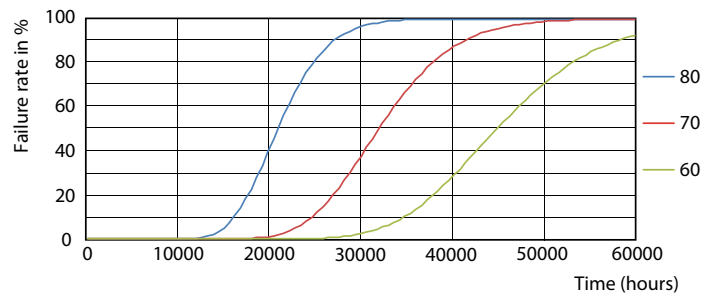


Spectral Power Distribution Colour - CorePro LED PLL EM/Mains 8W 830 4P

Okres eksploatacji



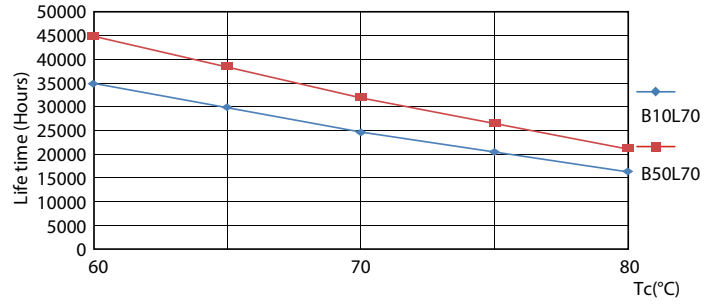
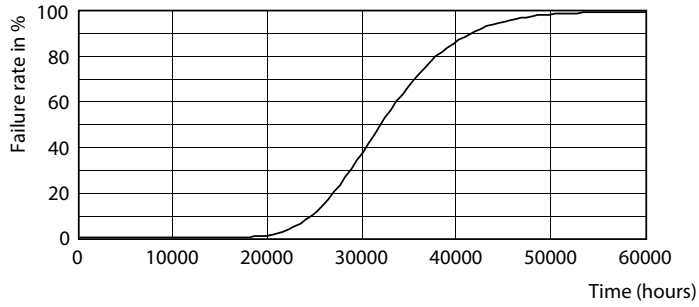
Lumen Maintenance Diagram - CorePro LED PLL EM/Mains 8W 830 4P



FailureRate

CorePro LED PLL

Okres eksploatacji



Life Expectancy Diagram

LifetimeVsTc



Lumen Maintenance Diagram - CorePro LED PLL EM/Mains 8W 830 4P

