



Tuba LED MASTER, sieć zasilająca T5



MASTER LEDtube 600mm HO 10.5W 865 T5

MASTER, LEDtube, T5, Sieć zasilająca, 600 mm, 10.5 W, 24W
TL5 HO, 6500 K, 1600 lm, CRI 80, 60000 h

Nowa świetlówka Philips Master LEDtube Mains T5 upraszcza realizację projektów oświetleniowych. Nie trzeba już zwracać uwagi na technologię zasilacza. Unikatowa konstrukcja świetlówki Philips MASTER LEDtube Mains T5 umożliwia instalację w oprawach podłączonych bezpośrednio do sieci elektrycznej. Użytkowanie jest bardzo proste. Bezpieczna, niezawodna i łatwa w instalacji świetlówka Philips MASTER LEDtube Mains T5 to świetna alternatywa dla standardowych świetlówek fluorescencyjnych. Charakteryzuje się wysokim stosunkiem wartości do czasu eksploatacji, dużą oszczędnością energii i niższymi kosztami konserwacji.

Dane produktu

Informacje ogólne	
Podstawa-nasadka	G5
Nominalny okres eksploatacji	60 000 h
Cykl Przelączania	200 000
Lighting Technology	LEDtube
Wartość referencyjna pomiaru strumienia	Sphere
Okres gwarancji	5 lat
Dane techniczne oświetlenia	
Kod barwy	865 [CCT of 6500K]
Kąt rozsyłu światła (Nom)	200 °
Strumień Świetlny	1 600 lm
Oznaczenie koloru	Zimne światło dzienne

Skorelowana temperatura barwowa (Nom)	6500 K
Skuteczność świetlna (znamionowa) (Nom)	152 lm/W
Jednorodność barw	<6
Wskaźnik oddawania barw (CRI)	80
LLMF At End Of Nominal Lifetime (Nom)	70 %
Photobiological safety according to EN 62471	RG0
Eksploatacja i połączenie elektryczne	
Częstotliwość wejściowa	50 do 60 Hz
Zużycie energii	10,5 W
Prąd lampy (Max)	47 mA
Prąd lampy (Min)	47 mA
Lamp Current (Nom)	47 mA

Tuba LED MASTER, sieć zasilająca T5

Czas uruchomienia (Nom)	0,5 s
Czas rozświetlania do osiągnięcia 60% maksymalnego strumienia światła	0,5 s
Współczynnik mocy (ułamek)	0.92
Napięcie (Nom)	220-240 V
LED alternative to fluorescent lamp power	24W TL5 HO
Prąd rozruchowy w sieci	7
Maks. lampa nr. na MCB B typ 10A - Sieć	100
Maks. lampa nr. na MCB B typ 10A – statecznik EM - bez komp. Czapka.	-
Maks. lampa nr. na MCB B typ 10A – statecznik EM z - komp. Czapka.	-
Maks. lampa nr. na MCB B typ 16A - Sieć	159
Maks. lampa nr. na MCB B typ 16A – statecznik EM - bez komp. Czapka.	-
Maks. lampa nr. na MCB B typ 16A – statecznik EM z - komp. Czapka.	-
Kompatybilność balastu	Sieć zasilająca

Temperatura

Maksymalna temperatura obudowy (Nom)	60 °C
--------------------------------------	-------

Układy sterowania i ściemnianie

Z możliwością przyciemniania	Nie
------------------------------	-----

Mechanika i korpus

Wykończenie żarówki	Matowy
Materiał żarówki	Szyba
Kształt bańki	T5

Waga netto (szt.)	0,080 kg
-------------------	----------

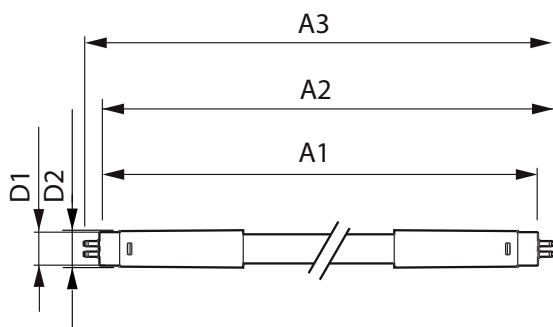
Certyfikaty i zastosowania

Klasa energooszczędności	D
Energooszczędny produkt	Tak
Oznaczenia Certyfikatów	Zgodność z normą RoHS
Zużycie energii elektrycznej w kWh/1000 h	11 kWh
Numer rejestracji EPREL	1590873
Znak CE	Tak
Zgodność z normą UE RoHS	Tak
Wartość migotania (PstLM)	1
Wartość efektu stroboskopowego (SVM)	0,4
Zakres temperatury otoczenia	Od -20°C do +45°C

Dane techniczne produktu

Nazwa produktu na zamówieniu	MAS LEDtube 600mm HO 10.5W 865 T5
Pełna nazwa produktu	MASTER LEDtube 600mm HO 10.5W 865 T5
Full EOC	872016927523200
Kod zamówienia	27523200
Materiał Nr (12NC)	929003734502
Numerator – Liczba sztuk w opakowaniu	1
EAN/UPC – Produkt/opakowanie	8720169275232
Numerator – Packs per outer box	10
EAN/UPC – Opakowanie	8720169275249

Rysunki techniczne



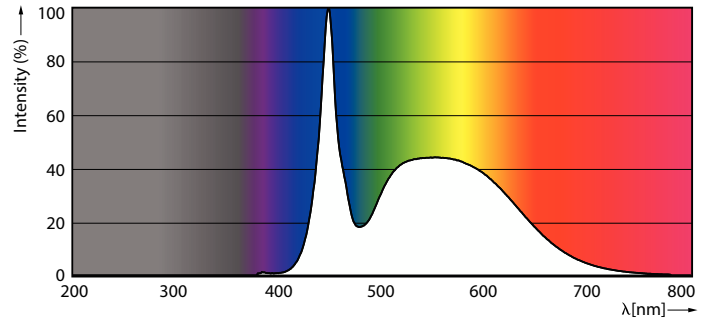
Product	D1	D2	A1	A2	A3
MAS LEDtube 600mm HO 10.5W 865 T5	19 mm	549 mm	556,1 mm	563,2 mm	

Tuba LED MASTER, sieć zasilająca T5

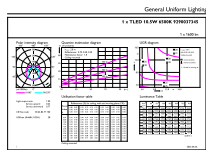
Dane fotometryczne



Light Distribution Diagram - MAS LEDtube 600mm HO 10.5W 865 T5



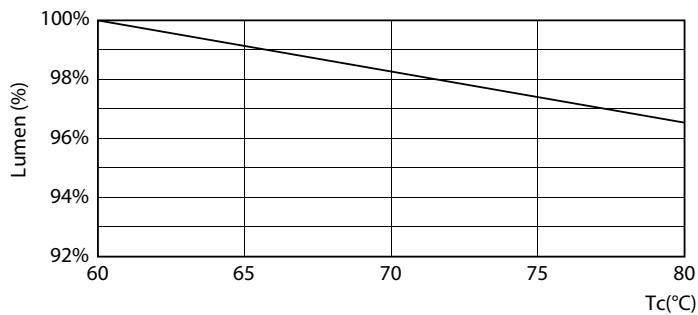
Spectral Power Distribution Colour - MAS LEDtube 600mm HO 10.5W 865 T5



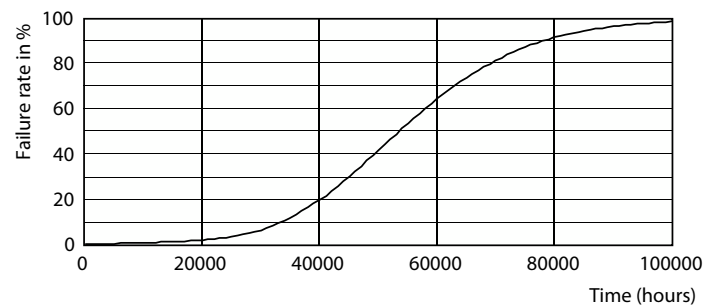
General Uniform Lighting - MAS LEDtube 600mm HO 10.5W 865 T5

General uniform lighting - MAS LEDtube 600mm HO 10.5W 865 T5

Okres eksploatacji



Lumen Maintenance Diagram - MAS LEDtube 600mm HO 10.5W 865 T5



Life Expectancy Diagram

Tuba LED MASTER, sieć zasilająca T5

Okres eksploatacji



LifetimeVsTc

FailureRate



Lumen Maintenance Diagram - MAS LEDtube 600mm HO 10.5W 865 T5

