



CorePro LED PLL



CorePro LED Urban PLL Mains 18W 830

CorePro, LED, PL-L, Sieć zasilająca, 410 mm, 18 W, 36W PL-L, 3000 K, 2100 lm, CRI 80, 30000 h

Lampa Philips CorePro LED PLL to idealne rozwiązanie, jeśli chodzi o zmianę na nowszą wersję oświetlenia typu downlight i opraw oświetleniowych w szerokim zakresie zastosowań oświetlenia ogólnego. Łączy źródło światła LED z tradycyjną konstrukcją świetłówki, by zaoferować świetną energooszczędność przez cały okres eksploatacji, który jest dwukrotnie dłuższy niż w przypadku świetlówek.

Dane produktu

Informacje ogólne	
Podstawa-nasadka	2G11
Nominalny okres eksploatacji	30 000 h
Cykl Przetaczania	200 000
Lighting Technology	LED
Wartość referencyjna pomiaru strumienia	Sphere
Okres gwarancji	3 lata

Dane techniczne oświetlenia	
Kod barwy	830 [CCT of 3000K]
Kąt rozsyłu światła (Nom)	360 °
Strumień Świetlny	2 100 lm
Oznaczenie koloru	Biały (WH)
Skorelowana temperatura barwowa (Nom)	3000 K
Skuteczność świetlna (znamionowa) (Nom)	116 lm/W
Jednorodność barw	<6
Wskaźnik oddawania barw (CRI)	80
LLMF At End Of Nominal Lifetime (Nom)	70 %

Photobiological safety according to EN 62471	RG0
--	-----

Eksploatacja i połączenie elektryczne	
Częstotliwość wejściowa	50 do 60 Hz
Zużycie energii	18 W
Lamp Current (Nom)	100 mA
Czas uruchomienia (Nom)	0,5 s
Czas rozświetlania do osiągnięcia 60% maksymalnego strumienia światła	0,5 s
Współczynnik mocy (ułamek)	0,9
Napięcie (Nom)	220-240 V
LED alternative to fluorescent lamp power	36W PL-L
Prąd rozruchowy w sieci	4,3
Maks. lampa nr. na MCB B typ 10A - Sieć	100
Maks. lampa nr. na MCB B typ 10A – statecznik EM bez komp. Czapka.	-
Maks. lampa nr. na MCB B typ 10A – statecznik EM z komp. Czapka.	-

CorePro LED PLL

Maks. lampa nr. na MCB B typ 16A - Sieć	160
Maks. lampa nr. na MCB B typ 16A – statecznik EM - bez komp. Czapka.	-
Maks. lampa nr. na MCB B typ 16A – statecznik EM - z komp. Czapka.	-
Kompatybilność balastu	Sieć zasilająca

Temperatura

Maksymalna temperatura obudowy (Nom)	55 °C
--------------------------------------	-------

Układy sterowania i ściemnianie

Z możliwością przyciemniania	Nie
------------------------------	-----

Mechanika i korpus

Wykończenie żarówki	Przezroczyste
Materiał żarówki	Plastik
Kształt bańki	PL-L
Waga netto (szt.)	0,150 kg

Certyfikaty i zastosowania

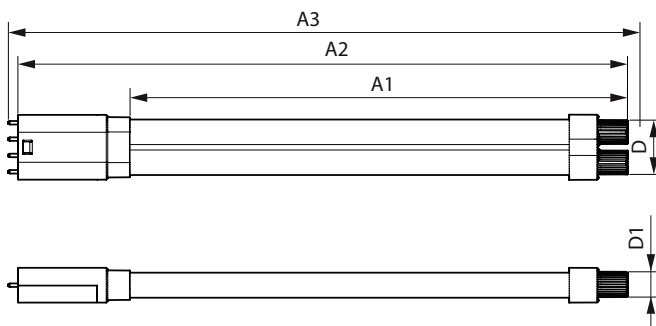
Klasa energooszczędności	E
Energooszczędny produkt	Tak
Oznaczenia Certyfikatów	Zgodność z normą RoHS Znak CE Certyfikat KEMA Keur

Zużycie energii elektrycznej w kWh/1000 h	18 kWh
Numer rejestracji EPREL	1826744
Znak CE	Tak
Zgodność z normą UE RoHS	Tak
Wartość migotania (PstLM)	1
Wartość efektu stroboskopowego (SVM)	0,4
Zakres temperatury otoczenia	Od -30°C do +45°C

Dane techniczne produktu

Nazwa produktu na zamówieniu	CorePro LED Urban PLL Mains 18W 830
Pełna nazwa produktu	CorePro LED Urban PLL Mains 18W 830
Full EOC	872016928720400
Kod zamówienia	28720400
Materiał Nr (12NC)	929003758402
Numerator – Liczba sztuk w opakowaniu	1
EAN/UPC – Produkt/opakowanie	8720169287204
Numerator – Packs per outer box	10
EAN/UPC – Opakowanie	8720169287211

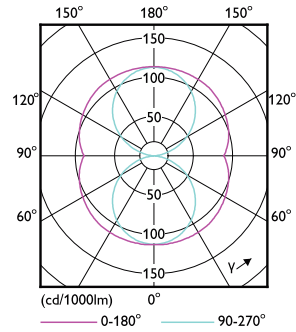
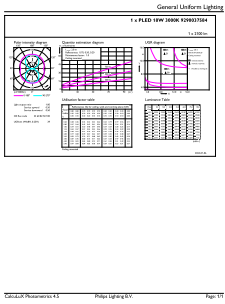
Rysunki techniczne



Product	D1	D2	A1	A2	A3
CorePro LED Urban PLL Mains 18W 830	17 mm	37 mm	335 mm	410 mm	416 mm

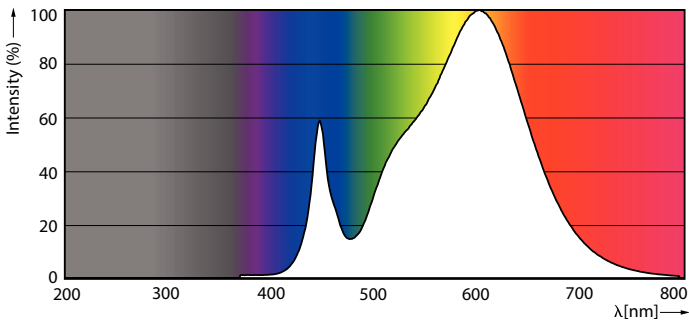
CorePro LED PLL

Dane fotometryczne



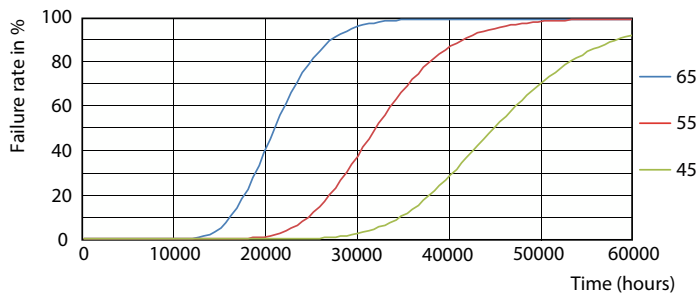
General uniform lighting - CorePro LED Urban PLL Mains 18W 830

Light Distribution Diagram - CorePro LED Urban PLL Mains 18W 830

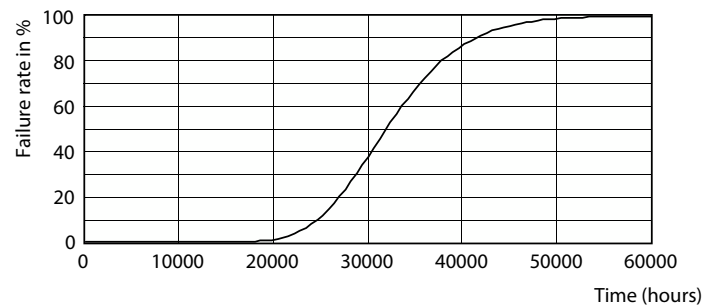


Spectral Power Distribution Colour - CorePro LED Urban PLL Mains 18W 830

Okres eksploatacji



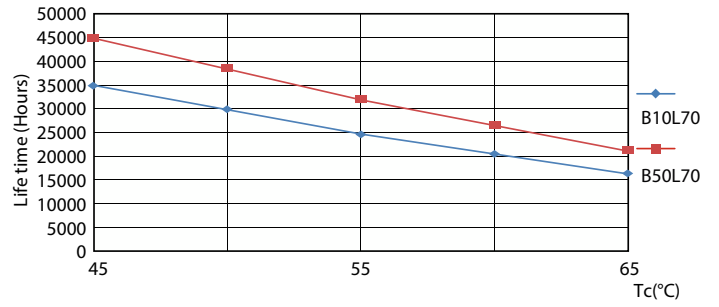
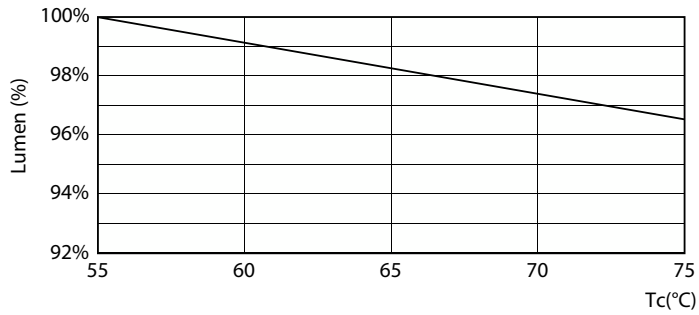
FailureRate



Life Expectancy Diagram

CorePro LED PLL

Okres eksploatacji



Lumen Maintenance Diagram - CorePro LED Urban PLL Mains 18W 830

LifetimeVsTc



Lumen Maintenance Diagram - CorePro LED Urban PLL Mains 18W 830

