



CorePro LED PLS



CorePro LED PLS 3.5W 830 2P G23

CorePro, LED, PL-S, EM/sieć, 115 mm, 3.5 W, 7W PL-S, 3000 K, 360 lm, CRI 82, 30000 h

Lampa LED Philips CorePro PLS to źródło światła LED umieszczone w module o rozmiarach tradycyjnej świetlówki. Dzięki temu doskonale sprawdzi się jako nowoczesny zamiennik w instalacjach oświetlenia ogólnego — spełnia podstawowe wymagania oświetleniowe, zapewnia znaczną oszczędność energii i jest przyjazna dla środowiska.

Dane produktu

Informacje ogólne	
Podstawa-nasadka	G23
Nominalny okres eksploatacji	30 000 h
Cykl Przetężania	50 000
Lighting Technology	LED
Wartość referencyjna pomiaru strumienia	Sphere
Okres gwarancji	3 lata
Dane techniczne oświetlenia	
Kod barwy	830 [CCT of 3000K]
Kąt rozsyłu światła (Nom)	120 °
Strumień Świetlny	360 lm
Oznaczenie koloru	Biały (WH)
Skorelowana temperatura barwowa (Nom)	3000 K
Skuteczność świetlna (znamionowa) (Nom)	102 lm/W
Jednorodność barw	<6
Wskaźnik oddawania barw (CRI)	82
LLMF At End Of Nominal Lifetime (Nom)	70 %

Photobiological safety according to EN 62471	RGO
Eksploatacja i połączenie elektryczne	
Częstotliwość wejściowa	50 do 60 Hz
Zużycie energii	3,5 W
Lamp Current (Nom)	22 mA
Czas uruchomienia (Nom)	0,5 s
Czas rozświetlania do osiągnięcia 60% maksymalnego strumienia światła	0,5 s
Współczynnik mocy (ułamek)	0,9
Napięcie (Nom)	220-240 V
LED alternative to fluorescent lamp power	7W PL-S
Prąd rozruchowy w sieci	6,6
Maks. lampa nr. na MCB B typ 10A - Sieć	116
Maks. lampa nr. na MCB B typ 10A – statecznik EM bez komp. Czapka.	500
Maks. lampa nr. na MCB B typ 10A – statecznik EM z komp. Czapka.	-

CorePro LED PLS

Maks. lampa nr. na MCB B typ 16A - Sieć	186
Maks. lampa nr. na MCB B typ 16A – statecznik EM bez komp. Czapka.	801

Maks. lampa nr. na MCB B typ 16A – statecznik EM z komp. Czapka. -

Kompatybilność balastu	EM/sieć
------------------------	---------

Temperatura

Maksymalna temperatura obudowy (Nom)	45 °C
--------------------------------------	-------

Układy sterowania i ściemnianie

Z możliwością przyciemniania	Nie
------------------------------	-----

Mechanika i korpus

Wykończenie żarówki	Matowy
Materiał żarówki	Plastik
Kształt bańki	PL-S
Waga netto (szt.)	0,038 kg

Certyfikaty i zastosowania

Klasa energooszczędności	F
Energooszczędny produkt	Tak

Oznaczenia Certyfikatów	Zgodność z normą RoHS Znak CE Certyfikat KEMA Keur
-------------------------	---

Zużycie energii elektrycznej w kWh/1000 h	4 kWh
---	-------

Numer rejestracji EPREL	1820624
-------------------------	---------

Znak CE	Tak
---------	-----

Zgodność z normą UE RoHS	Tak
--------------------------	-----

Wartość migotania (PstLM)	1
---------------------------	---

Wartość efektu stroboskopowego (SVM)	0,4
--------------------------------------	-----

Zakres temperatury otoczenia	Od -20°C do +45°C
------------------------------	-------------------

Dane techniczne produktu

Nazwa produktu na zamówieniu	CorePro LED PLS 3.5W 830 2P G23
------------------------------	---------------------------------

Pełna nazwa produktu	CorePro LED PLS 3.5W 830 2P G23
----------------------	---------------------------------

Full EOC	872016928654200
----------	-----------------

Kod zamówienia	28654200
----------------	----------

Materiał Nr (12NC)	929003756602
--------------------	--------------

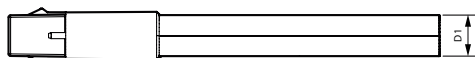
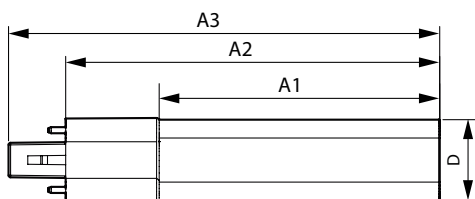
Numerator – Liczba sztuk w opakowaniu	1
---------------------------------------	---

EAN/UPC – Produkt/opakowanie	8720169286542
------------------------------	---------------

Numerator – Packs per outer box	20
---------------------------------	----

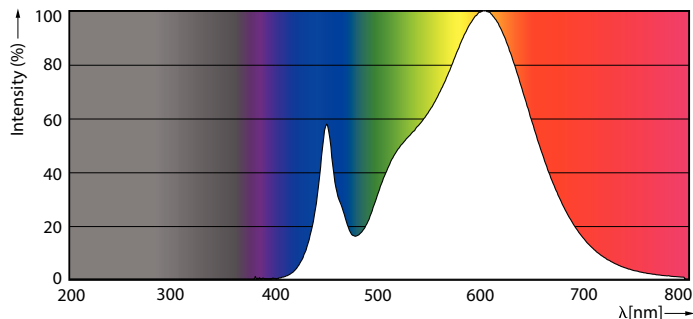
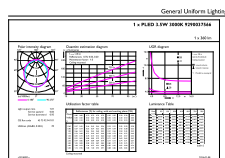
EAN/UPC – Opakowanie	8720169286559
----------------------	---------------

Rysunki techniczne



Product	D1	D	A1	A2	A3
CorePro LED PLS 3.5W 830 2P G23	16 mm	31 mm	79 mm	115 mm	137 mm

Dane fotometryczne

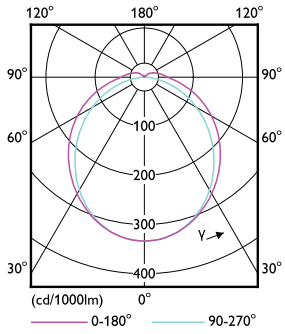


General uniform lighting - CorePro LED PLS 3.5W 830 2P G23

Spectral Power Distribution Colour - CorePro LED PLS 3.5W 830 2P G23

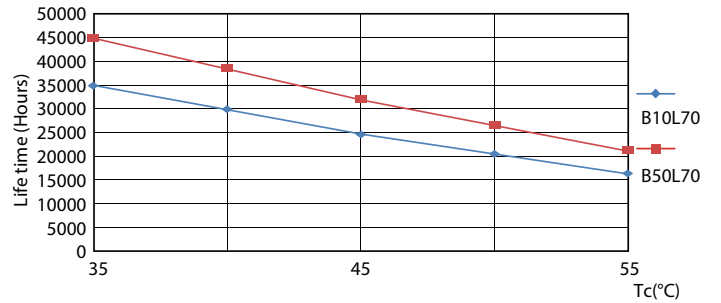
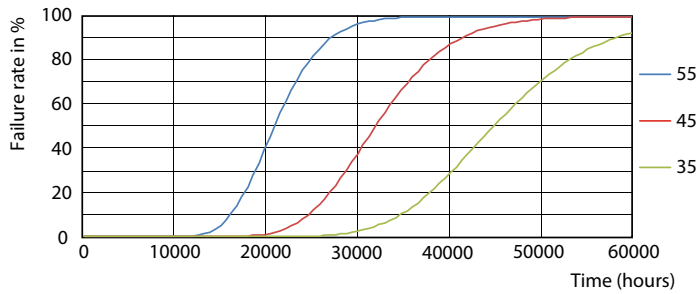
CorePro LED PLS

Dane fotometryczne



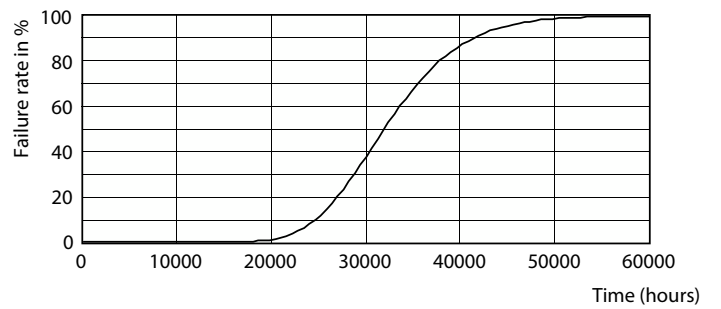
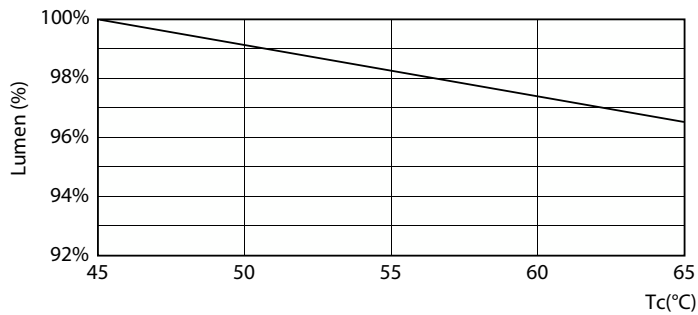
Light Distribution Diagram - CorePro LED PLS 3.5W 830 2P G23

Okres eksploatacji



FailureRate

LifetimeVsTc



Lumen Maintenance Diagram - CorePro LED PLS 3.5W 830 2P G23

Life Expectancy Diagram

CorePro LED PLS

Okres eksploatacji



Lumen Maintenance Diagram - CorePro LED PLS 3.5W 830 2P G23

