



# CorePro LED PLS



## CorePro LED PLS 3.5W 840 2P G23

CorePro, LED, PL-S, EM/sieć, 115 mm, 3.5 W, 7W PL-S, 4000 K, 390 lm, CRI 82, 30000 h

Lampa LED Philips CorePro PLS to źródło światła LED umieszczone w module o rozmiarach tradycyjnej świetlówki. Dzięki temu doskonale sprawdzi się jako nowoczesny zamiennik w instalacjach oświetlenia ogólnego — spełnia podstawowe wymagania oświetleniowe, zapewnia znaczną oszczędność energii i jest przyjazna dla środowiska.

### Dane produktu

Informacje ogólne	
Podstawa-nasadka	G23
Nominalny okres eksploatacji	30 000 h
Cykl Przetężania	50 000
Lighting Technology	LED
Wartość referencyjna pomiaru strumienia	Sphere
Okres gwarancji	3 lata
Dane techniczne oświetlenia	
Kod barwy	840 [CCT of 4000K]
Kąt rozsyłu światła (Nom)	120 °
Strumień Świetlny	390 lm
Oznaczenie koloru	Chłodny biały (CW)
Skorelowana temperatura barwowa (Nom)	4000 K
Skuteczność świetlna (znamionowa) (Nom)	111 lm/W
Jednorodność barw	<6
Wskaźnik oddawania barw (CRI)	82
LLMF At End Of Nominal Lifetime (Nom)	70 %

Photobiological safety according to EN 62471	RG0
Eksploatacja i połączenie elektryczne	
Częstotliwość wejściowa	50 do 60 Hz
Zużycie energii	3,5 W
Lamp Current (Nom)	22 mA
Czas uruchomienia (Nom)	0,5 s
Czas rozświetlania do osiągnięcia 60% maksymalnego strumienia światła	0.5 s
Współczynnik mocy (ułamek)	0.9
Napięcie (Nom)	220-240 V
LED alternative to fluorescent lamp power	7W PL-S
Prąd rozruchowy w sieci	6.6
Maks. lampa nr. na MCB B typ 10A - Sieć	116
Maks. lampa nr. na MCB B typ 10A – statecznik EM bez komp. Czapka.	500
Maks. lampa nr. na MCB B typ 10A – statecznik EM z komp. Czapka.	-

## CorePro LED PLS

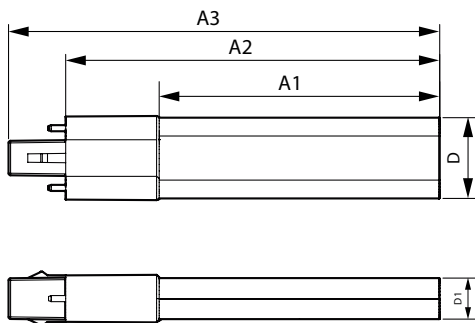
Maks. lampa nr. na MCB B typ 16A - Sieć	186
Maks. lampa nr. na MCB B typ 16A – statecznik EM bez komp. Czapka.	801
Maks. lampa nr. na MCB B typ 16A – statecznik EM z komp. Czapka.	-
Kompatybilność balastu	EM/sieć
<b>Temperatura</b>	
Maksymalna temperatura obudowy (Nom)	45 °C
<b>Układy sterowania i ściemnianie</b>	
Z możliwością przyciemniania	Nie
<b>Mechanika i korpus</b>	
Wykończenie żarówki	Matowy
Materiał żarówki	Plastik
Kształt bańki	PL-S
Waga netto (szt.)	0,038 kg
<b>Certyfikaty i zastosowania</b>	
Klasa energooszczędności	E
Energooszczędny produkt	Tak

Oznaczenia Certyfikatów	Zgodność z normą RoHS Znak CE Certyfikat KEMA Keur
Zużycie energii elektrycznej w kWh/1000 h	4 kWh
Numer rejestracji EPREL	1820626
Znak CE	Tak
Zgodność z normą UE RoHS	Tak
Wartość migotania (PstLM)	1
Wartość efektu stroboskopowego (SVM)	0,4
Zakres temperatury otoczenia	Od -20°C do +45°C

### Dane techniczne produktu

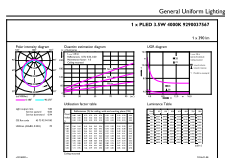
Nazwa produktu na zamówieniu	CorePro LED PLS 3.5W 840 2P G23
Pełna nazwa produktu	CorePro LED PLS 3.5W 840 2P G23
Full EOC	872016928656600
Kod zamówienia	28656600
Materiał Nr (12NC)	929003756702
Numerator – Liczba sztuk w opakowaniu	1
EAN/UPC – Produkt/opakowanie	8720169286566
Numerator – Packs per outer box	20
EAN/UPC – Opakowanie	8720169286573

## Rysunki techniczne

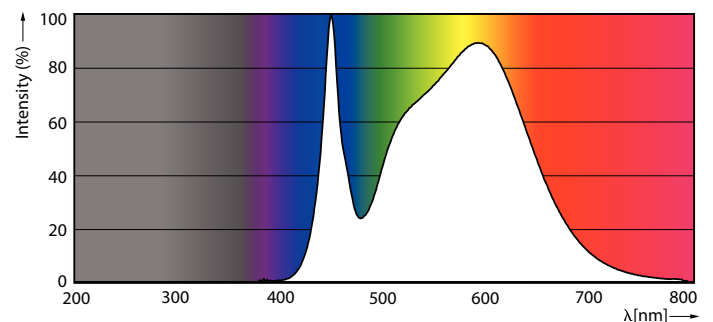


Product	D1	D	A1	A2	A3
CorePro LED PLS 3.5W 840 2P G23	16 mm	31 mm	79 mm	115 mm	137 mm

## Dane fotometryczne



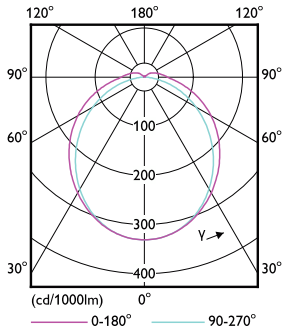
General uniform lighting - CorePro LED PLS 3.5W 840 2P G23



Spectral Power Distribution Colour - CorePro LED PLS 3.5W 840 2P G23

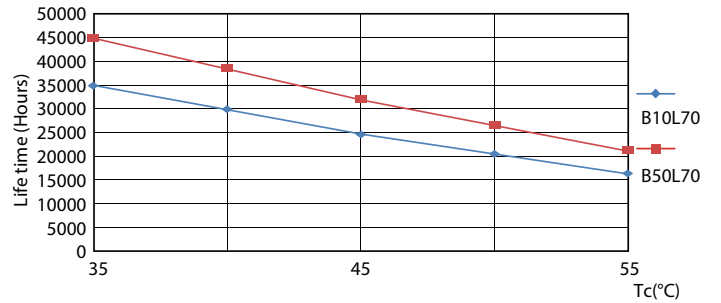
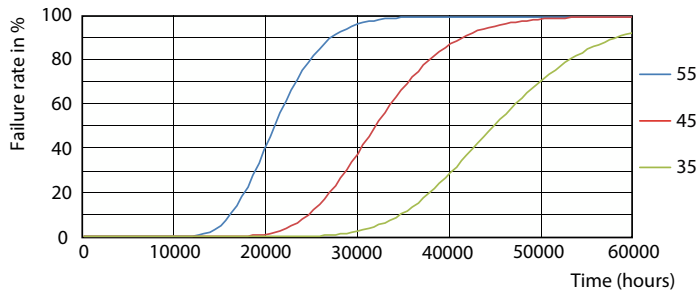
# CorePro LED PLS

## Dane fotometryczne



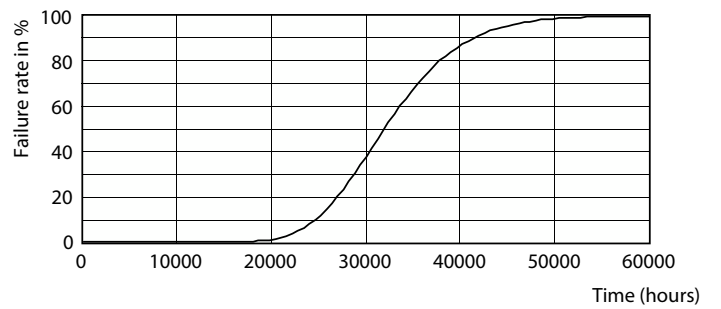
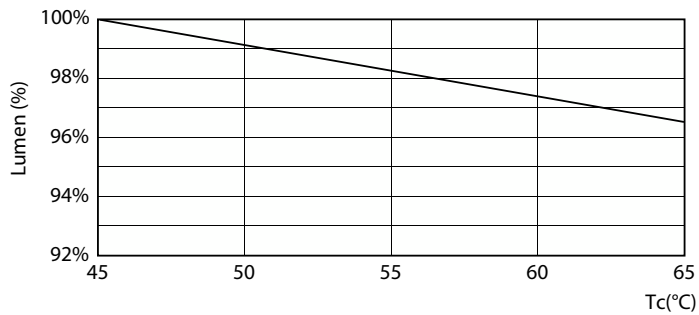
Light Distribution Diagram - CorePro LED PLS 3.5W 840 2P G23

## Okres eksploatacji



FailureRate

LifetimeVsTc



Lumen Maintenance Diagram - CorePro LED PLS 3.5W 840 2P G23

Life Expectancy Diagram

## CorePro LED PLS

### Okres eksploatacji



Lumen Maintenance Diagram - CorePro LED PLS 3.5W 840 2P G23

