



# Świetlówka CorePro LED InstantFit HF T5



## CorePro LEDtube HF 1500mm HO 26.7W 840T5

CorePro, LEDtube, T5, HF, 1500 mm, 26.7 W, 49W TL5 HO, 4000 K, 3900 lm, CRI 80, 50000 h

CorePro LEDtube InstantFit HF T5 to szybki i łatwy sposób na wymianę świetlówek T5, zapewniający szybki czas zwrotu inwestycji. Zaprojektowany z myślą o wiodącej w branży kompatybilności ze statecznikami, produkt jest idealny do codziennych zadań oświetleniowych. Dzięki prostej instalacji typu plug-and-play natychmiast poprawia efektywność energetyczną i działa dłużej niż konwencjonalny T5.

### Dane produktu

| Informacje ogólne                       |                    | Wskaźnik oddawania barw (CRI)   |                     |
|---|--------------------|---|---------------------|
| Podstawa-nasadka                        | G5                 |   | 80                  |
| Nominalny okres eksploatacji            | 50 000 h           | LLMF At End Of Nominal Lifetime (Nom)                                 | 70 %                |
| Cykl Przelączania                       | 50 000             | Photobiological safety according to EN 62471                          | RG0                 |
| Lighting Technology                     | LEDtube            | <b>Eksploatacja i połączenie elektryczne</b>                          |                     |
| Wartość referencyjna pomiaru strumienia | Sphere             | Częstotliwość wejściowa   | od 20 K do 140 K Hz |
| Okres gwarancji                         | 3 lata             | Zużycie energii   | 26,7 W              |
| <b>Dane techniczne oświetlenia</b>      |                    | Prąd lampy (Max)  | 420 mA              |
| Kod barwy                               | 840 [CCT of 4000K] | Prąd lampy (Min)  | 150 mA              |
| Kąt rozsyłu światła (Nom)               | 200 °              | Czas uruchomienia (Nom)   | 0,5 s               |
| Strumień Świetlny                       | 3 900 lm           | Czas rozświetlania do osiągnięcia 60% maksymalnego strumienia światła | 0,5 s               |
| Oznaczenie koloru                       | Chłodny biały (CW) | Współczynnik mocy (ułamek)  | 0,9                 |
| Skorelowana temperatura barwowa (Nom)   | 4000 K             | Napięcie (Nom)  | 60-120 V            |
| Skuteczność świetlna (znamionowa) (Nom) | 146 lm/W           | LED alternative to fluorescent lamp power                             | 49W TL5 HO          |
| Jednorodność barw                       | <6                 | Prąd rozruchowy w sieci   | -                   |

## Światłówka CorePro LED InstantFit HF T5

|  |    |
|--|----|
| Maks. lampa nr. na MCB B typ 10A - Sieć                            | -  |
| Maks. lampa nr. na MCB B typ 10A – statecznik EM bez komp. Czapka. | -  |
| Maks. lampa nr. na MCB B typ 10A – statecznik EM z komp. Czapka.   | -  |
| Maks. lampa nr. na MCB B typ 16A - Sieć                            | -  |
| Maks. lampa nr. na MCB B typ 16A – statecznik EM bez komp. Czapka. | -  |
| Maks. lampa nr. na MCB B typ 16A – statecznik EM z komp. Czapka.   | -  |
| Kompatybilność balastu   | HF |

### Temperatura

|                                      |       |
|--------------------------------------|-------|
| Maksymalna temperatura obudowy (Nom) | 45 °C |
|--------------------------------------|-------|

### Układy sterowania i ściemnianie

|                              |     |
|------------------------------|-----|
| Z możliwością przyciemniania | Nie |
|------------------------------|-----|

### Mechanika i korpus

|                     |          |
|---------------------|----------|
| Wykończenie żarówki | Matowy   |
| Materiał żarówki    | Szyba    |
| Kształt bańki       | T5       |
| Waga netto (szt.)   | 0,196 kg |

### Certyfikaty i zastosowania

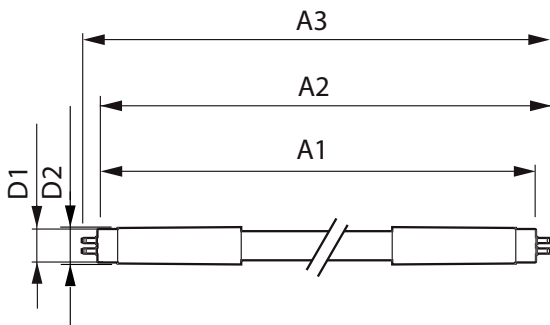
|                          |   |
|--------------------------|---|
| Klasa energooszczędności | D |
|--------------------------|---|

|   |  |
|---|--|
| Energooszczędny produkt                   | Tak  |
| Oznaczenia Certyfikatów                   | Zgodność z normą RoHS Certyfikat KEMA Keur |
| Zużycie energii elektrycznej w kWh/1000 h | 27 kWh                                     |
| Numer rejestracji EPREL                   | 1857686                                    |
| Znak CE                                   | Tak  |
| Zgodność z normą UE RoHS                  | Tak  |
| Zakres temperatury otoczenia              | Od -20°C do +45°C                          |

### Dane techniczne produktu

|                                       |  |
|---------------------------------------|--|
| Nazwa produktu na zamówieniu          | CorePro LEDtube HF 1500mm HO 26.7W 840T5 |
| Pełna nazwa produktu                  | CorePro LEDtube HF 1500mm HO 26.7W 840T5 |
| Full EOC                              | 872016929566700                          |
| Kod zamówienia                        | 29566700                                 |
| Materiał Nr (12NC)                    | 929003775402                             |
| Numerator – Liczba sztuk w opakowaniu | 1  |
| EAN/UPC – Produkt/opakowanie          | 8720169295667                            |
| Numerator – Packs per outer box       | 10                                       |
| EAN/UPC – Opakowanie                  | 8720169295674                            |

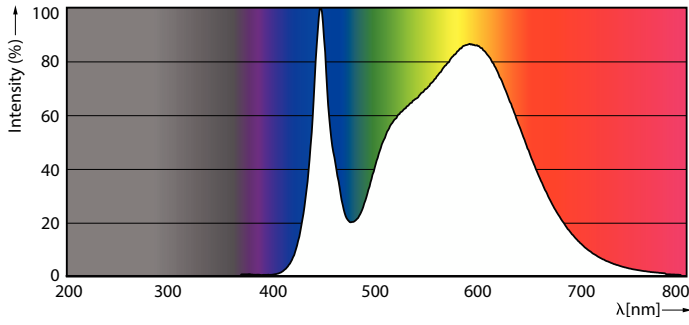
## Rysunki techniczne



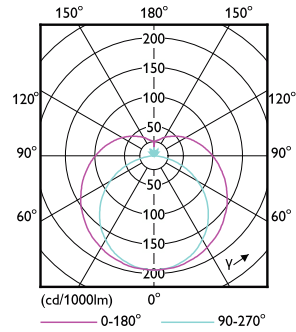
| Product                                  | D1      | D2       | A1       | A2       | A3       |
|--|---------|----------|----------|----------|----------|
| CorePro LEDtube HF 1500mm HO 26.7W 840T5 | 15,5 mm | 16/19 mm | 1 449 mm | 1 456 mm | 1 463 mm |

# Światłówka CorePro LED InstantFit HF T5

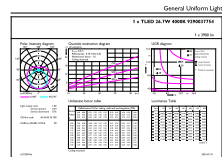
## Dane fotometryczne



Spectral Power Distribution Colour - CorePro LEDtube HF 1500mm HO 26.7W 840T5



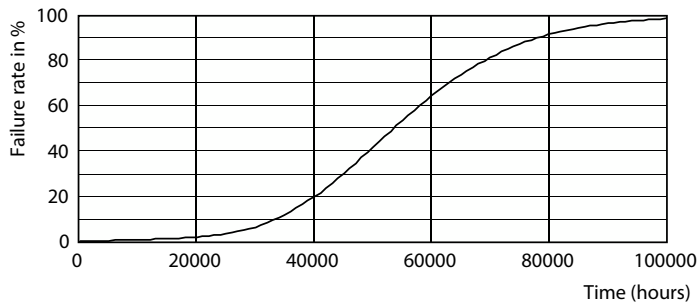
Light Distribution Diagram - CorePro LEDtube HF 1500mm HO 26.7W 840T5



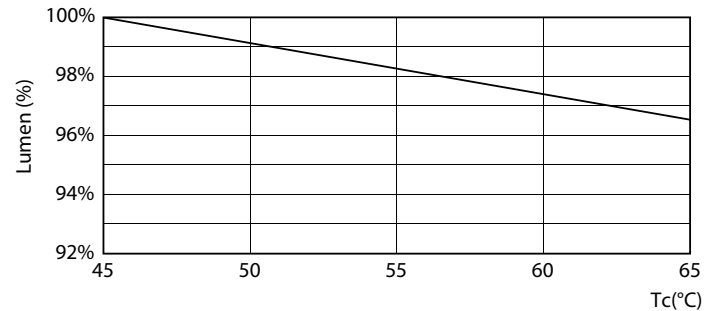
General Uniform Lighting

General uniform lighting - CorePro LEDtube HF 1500mm HO 26.7W 840T5

## Okres eksploatacji



Life Expectancy Diagram



Lumen Maintenance Diagram - CorePro LEDtube HF 1500mm HO 26.7W 840T5

# Światłówka CorePro LED InstantFit HF T5

## Okres eksploatacji



FailureRate

LifetimeVsTc



Lumen Maintenance Diagram - CorePro LEDtube HF 1500mm HO 26.7W 840T5

