



CorePro LEDtube EM/ Mains



CorePro LEDtube 1500mm UO 25.9W 840 T8

CorePro, LEDtube, T8, EM/sieć, 1500 mm, 25.9 W, 58W TL-D, 4000 K, 3500 lm, CRI 80, 50000 h

CorePro LEDtube to niedrogie źródło światła LED mogące zastępować świetlówki T8. Pozwala uzyskać efekt naturalnego światła w instalacjach oświetlenia ogólnego. Ze względu na swoją energooszczędność jest bardzo przyjazna środowisku

Wskazówki bezpieczeństwa i ostrzeżenia

• -

Dane produktu

Informacje ogólne		Jednorodność barw	
Podstawa-nasadka	G13		<6
Nominalny okres eksploatacji	50 000 h	Wskaźnik oddawania barw (CRI)	80
Cykl Przelączania	200 000	LLMF At End Of Nominal Lifetime (Nom)	70 %
Lighting Technology	LEDtube	Photobiological safety according to EN 62471	RG0
Wartość referencyjna pomiaru strumienia	Sphere	Eksploatacja i połączenie elektryczne	
Okres gwarancji	3 lata	Częstotliwość wejściowa	50 do 60 Hz
Dane techniczne oświetlenia		Zużycie energii	25,9 W
Kod barwy	840 [CCT of 4000K]	Lamp Current (Nom)	130 mA
Kąt rozsytu światła (Nom)	240 °	Czas uruchomienia (Nom)	0,5 s
Strumień Świetlny	3 500 lm	Czas rozświetlania do osiągnięcia 60% maksymalnego strumienia światła	0,5 s
Oznaczenie koloru	Chłodny biały (CW)	Współczynnik mocy (ułamek)	0,9
Skorelowana temperatura barwowa (Nom)	4000 K	Napięcie (Nom)	220-240 V
Skuteczność świetlna (znamionowa) (Nom)	135 lm/W	LED alternative to fluorescent lamp power	58W TL-D

CorePro LEDtube EM/Mains

Prąd rozruchowy w sieci	6.6
Maks. lampa nr. na MCB B typ 10A - Sieć	62
Maks. lampa nr. na MCB B typ 10A – statecznik EM bez komp. Czapka.	62
Maks. lampa nr. na MCB B typ 10A – statecznik EM z komp. Czapka.	18
Maks. lampa nr. na MCB B typ 16A - Sieć	98
Maks. lampa nr. na MCB B typ 16A – statecznik EM bez komp. Czapka.	98
Maks. lampa nr. na MCB B typ 16A – statecznik EM z komp. Czapka.	28
Kompatybilność balastu	EM/sieć

Temperatura

Maksymalna temperatura obudowy (Nom)	55 °C
--------------------------------------	-------

Układy sterowania i ściemnianie

Z możliwością przyciemniania	Nie
------------------------------	-----

Mechanika i korpus

Wykończenie żarówki	Matowy
Materiał żarówki	Szyba
Kształt bańki	T8
Waga netto (szt.)	0,270 kg

Certyfikaty i zastosowania

Klasa energooszczędności	D
Energooszczędny produkt	Tak

Oznaczenia Certyfikatów	Zgodność z normą RoHS Znak CE Certyfikat KEMA Keur
Zużycie energii elektrycznej w kWh/1000 h	26 kWh
Numer rejestracji EPREL	1827719
Znak CE	Tak
Zgodność z normą UE RoHS	Tak
Wartość migotania (PstLM)	1
Wartość efektu stroboskopowego (SVM)	0,4
Zakres temperatury otoczenia	Od -20°C do +45°C

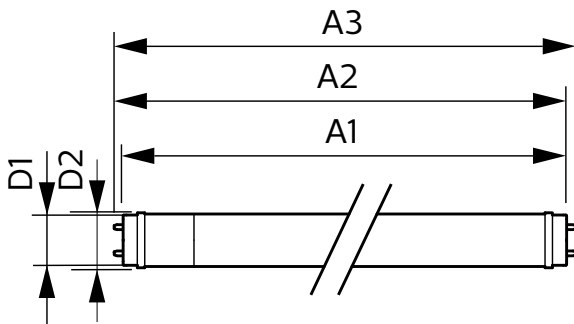
Warunki dotyczące zastosowań

czy można go stosować w oprawach zamkniętych?	Yes
---	-----

Dane techniczne produktu

Nazwa produktu na zamówieniu	CorePro LEDtube 1500mm UO 25.9W 840 T8
Pełna nazwa produktu	CorePro LEDtube 1500mm UO 25.9W 840 T8
Full EOC	872016927866000
Kod zamówienia	27866000
Materiał Nr (12NC)	929003746502
Numerator – Liczba sztuk w opakowaniu	1
EAN/UPC – Produkt/opakowanie	8720169278660
Numerator - Packs per outer box	20
EAN/UPC – Opakowanie	8720169278677

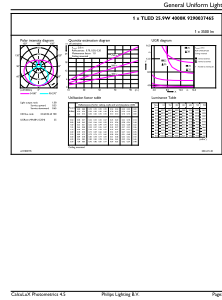
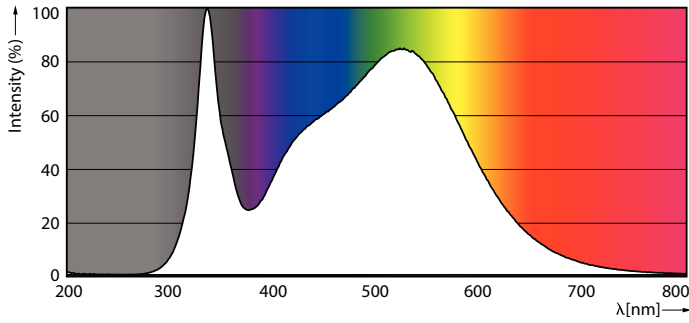
Rysunki techniczne



Product	D1	D2	A1	A2	A3
CorePro LEDtube 1500mm UO 25.9W 840 T8	25,7 mm	28 mm	1500 mm	1507,1 mm	1514,2 mm

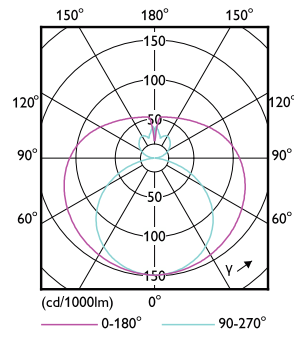
CorePro LEDtube EM/Mains

Dane fotometryczne



Spectral Power Distribution Colour - CorePro LEDtube 1500mm UO 25.9W 840 T8

General uniform lighting - CorePro LEDtube 1500mm UO 25.9W 840 T8

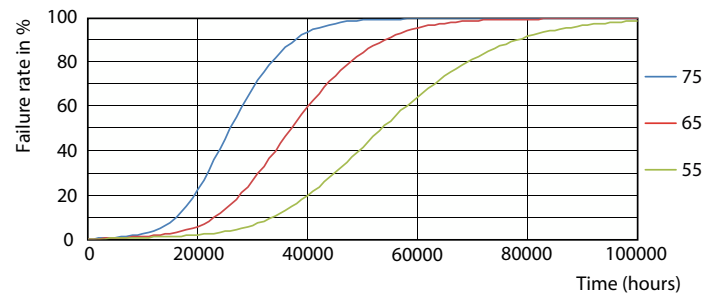


Light Distribution Diagram - CorePro LEDtube 1500mm UO 25.9W 840 T8

Okres eksploatacji



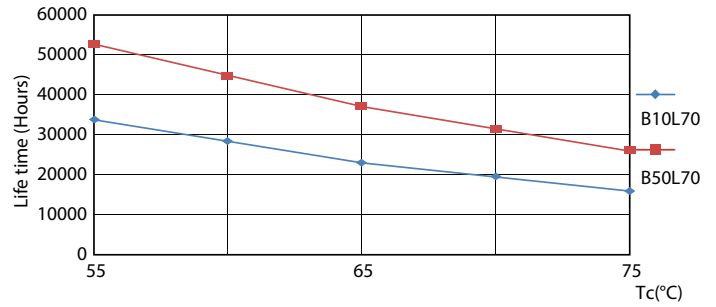
Life Expectancy Diagram



FailureRate

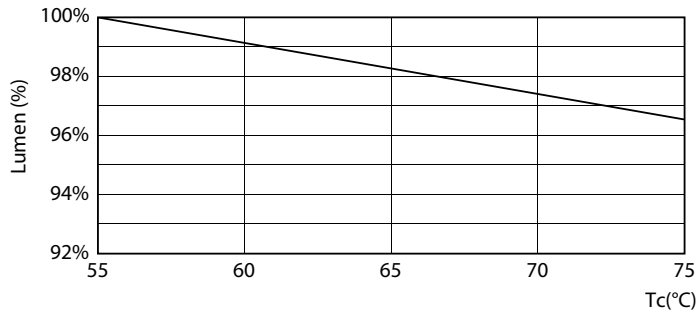
CorePro LEDtube EM/Mains

Okres eksploatacji



Lumen Maintenance Diagram - CorePro LEDtube 1500mm UO 25.9W 840 T8

LifetimeVsTc



Lumen Maintenance Diagram - CorePro LEDtube 1500mm UO 25.9W 840 T8

