



# Świetlówka CorePro LED InstantFit HF T5



## CorePro LEDtube HF 1200mm HE 17.1W 865T5

CorePro, LEDtube, T5, HF, 1200 mm, 17.1 W, 28W TL5 HE, 6500 K, 2500 lm, CRI 80, 50000 h

CorePro LEDtube InstantFit HF T5 to szybki i łatwy sposób na wymianę świetlówek T5, zapewniający szybki czas zwrotu inwestycji. Zaprojektowany z myślą o wiodącej w branży kompatybilności ze statecznikami, produkt jest idealny do codziennych zadań oświetleniowych. Dzięki prostej instalacji typu plug-and-play natychmiast poprawia efektywność energetyczną i działa dłużej niż konwencjonalny T5.

### Dane produktu

Informacje ogólne		Wskaźnik oddawania barw (CRI)	
Podstawa-nasadka	G5		80
Nominalny okres eksploatacji	50 000 h	LLMF At End Of Nominal Lifetime (Nom)	70 %
Cykl Przelączania	50 000	Photobiological safety according to EN 62471	RG0
Lighting Technology	LEDtube	<b>Eksploatacja i połączenie elektryczne</b>	
Wartość referencyjna pomiaru strumienia	Sphere	Częstotliwość wejściowa	od 30 K do 100 K Hz
Okres gwarancji	3 lata	Zużycie energii	17,1 W
<b>Dane techniczne oświetlenia</b>		Prąd lampy (Max)	350 mA
Kod barwy	865 [CCT of 6500K]	Prąd lampy (Min)	150 mA
Kąt rozsyłu światła (Nom)	200 °	Czas uruchomienia (Nom)	0,5 s
Strumień Świetlny	2 500 lm	Czas rozświetlania do osiągnięcia 60% maksymalnego strumienia światła	0,5 s
Oznaczenie koloru	Zimne światło dzienne	Współczynnik mocy (ułamek)	0,9
Skorelowana temperatura barwowa (Nom)	6500 K	Napięcie (Nom)	70-120 V
Skuteczność świetlna (znamionowa) (Nom)	146 lm/W	LED alternative to fluorescent lamp power	28W TL5 HE
Jednorodność barw	<6	Prąd rozruchowy w sieci	-

## Światłówka CorePro LED InstantFit HF T5

Maks. lampa nr. na MCB B typ 10A - Sieć	-
Maks. lampa nr. na MCB B typ 10A – statecznik EM bez komp. Czapka.	-
Maks. lampa nr. na MCB B typ 10A – statecznik EM z komp. Czapka.	-
Maks. lampa nr. na MCB B typ 16A - Sieć	-
Maks. lampa nr. na MCB B typ 16A – statecznik EM bez komp. Czapka.	-
Maks. lampa nr. na MCB B typ 16A – statecznik EM z komp. Czapka.	-
Kompatybilność balastu	HF

### Temperatura

Maksymalna temperatura obudowy (Nom)	45 °C
--------------------------------------	-------

### Układy sterowania i ściemnianie

Z możliwością przyciemniania	Nie
------------------------------	-----

### Mechanika i korpus

Wykończenie żarówki	Matowy
Materiał żarówki	Szyba
Kształt bańki	T5
Waga netto (szt.)	0,160 kg

### Certyfikaty i zastosowania

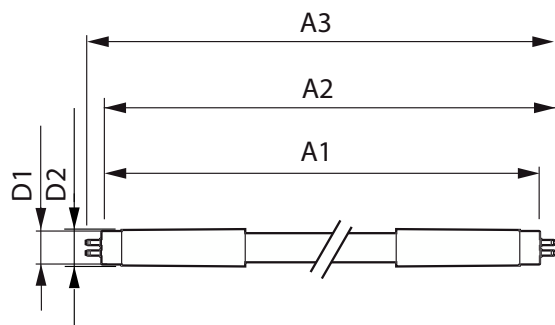
Klasa energooszczędności	D
--------------------------	---

Energooszczędny produkt	Tak
Oznaczenia Certyfikatów	Zgodność z normą RoHS Certyfikat KEMA Keur
Zużycie energii elektrycznej w kWh/1000 h	18 kWh
Numer rejestracji EPREL	1880100
Znak CE	Tak
Zgodność z normą UE RoHS	Tak
Zakres temperatury otoczenia	Od -20°C do +45°C

### Dane techniczne produktu

Nazwa produktu na zamówieniu	CorePro LEDtube HF 1200mm HE 17.1W 865T5
Pełna nazwa produktu	CorePro LEDtube HF 1200mm HE 17.1W 865T5
Full EOC	872016929550600
Kod zamówienia	29550600
Materiał Nr (12NC)	929003774602
Numerator – Liczba sztuk w opakowaniu	1
EAN/UPC – Produkt/opakowanie	8720169295506
Numerator – Packs per outer box	10
EAN/UPC – Opakowanie	8720169295513

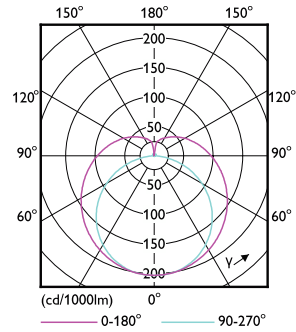
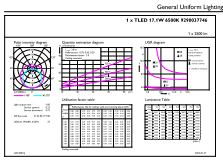
## Rysunki techniczne



Product	D1	D2	A1	A2	A3
CorePro LEDtube HF 1200mm HE 17.1W 865T5	15,5 mm	16/19 mm	1149 mm	1156 mm	1163 mm

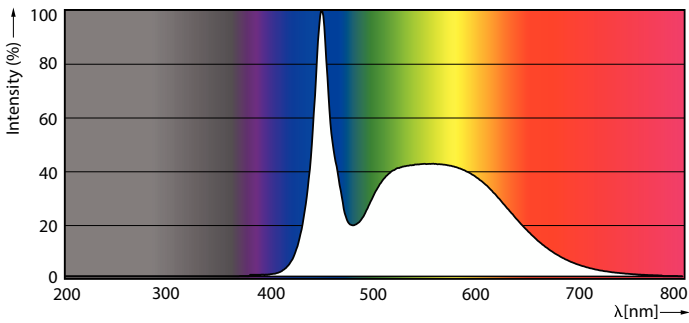
# Światłówka CorePro LED InstantFit HF T5

## Dane fotometryczne



General uniform lighting - CorePro LEDtube HF 1200mm HE 17.1W 865T5

Light Distribution Diagram - CorePro LEDtube HF 1200mm HE 17.1W 865T5

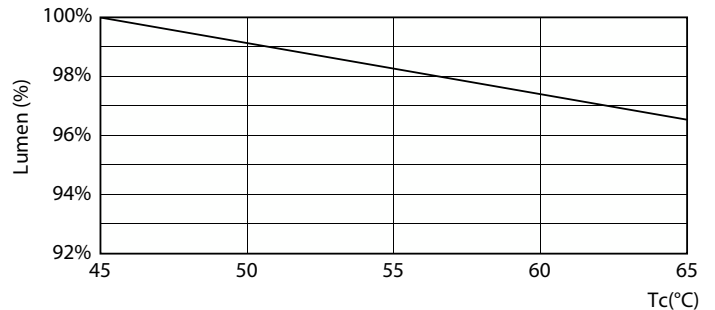


Spectral Power Distribution Colour - CorePro LEDtube HF 1200mm HE 17.1W 865T5

## Okres eksploatacji



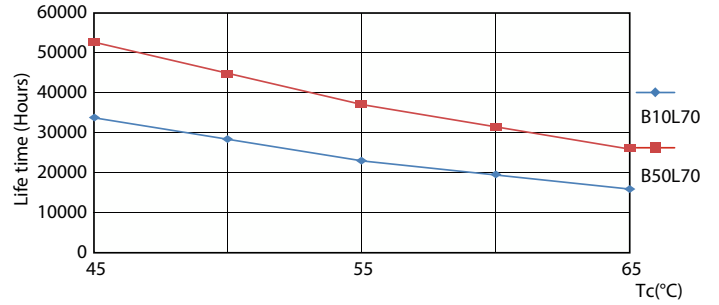
Life Expectancy Diagram



Lumen Maintenance Diagram - CorePro LEDtube HF 1200mm HE 17.1W 865T5

# Światłówka CorePro LED InstantFit HF T5

## Okres eksploatacji



FailureRate

LifetimeVsTc



Lumen Maintenance Diagram - CorePro LEDtube HF 1200mm HE 17.1W 865T5

