

MASTER Value T8 UltraEfficient



MAS LEDtube VLE 1500mm UE 22.1W 840 T8

MASTER Value, LEDtube, T8, EM/sieć, 1500 mm, 22.1 W, 58W TL-D, 4000 K, 4100 lm, CRI 80, 75000 h

Witamy nową Philips MASTER Value LEDtube UltraEfficient – rozwiązanie umożliwiające modernizację bardziej wrażliwych na cenę klientów na ultrawydajne diody LED. Dzięki ekonomicznej konstrukcji, wysokiej efektywności energetycznej i długiej trwałości, nowa tuba LED przekona Cię czasem zwrotu z inwestycji krótszym niż 2 miesiące, w przypadku wymiany lamp fluorescencyjnych.

Dane produktu

Informacje ogólne	
Podstawa-nasadka	G13
Nominalny okres eksploatacji	75 000 h
Cykl Przelączania	200 000
Lighting Technology	LEDtube
Wartość referencyjna pomiaru strumienia	Sphere
Okres gwarancji	5 lat
Dane techniczne oświetlenia	
Kod barwy	840 [CCT of 4000K]
Kąt rozsytu światła (Nom)	190 °
Strumień Świetlny	4 100 lm
Oznaczenie koloru	Chłodny biały (CW)
Skorelowana temperatura barwowa (Nom)	4000 K
Skuteczność świetlna (znamionowa) (Nom)	185 lm/W
Jednorodność barw	<6

Wskaźnik oddawania barw (CRI)	80
LLMF At End Of Nominal Lifetime (Nom)	70 %
Photobiological safety according to EN 62471	RGO
Eksploatacja i połączenie elektryczne	
Częstotliwość wejściowa	50 do 60 Hz
Zużycie energii	22,1 W
Prąd lampy (Max)	105 mA
Prąd lampy (Min)	95 mA
Czas uruchomienia (Nom)	0,5 s
Czas rozświetlania do osiągnięcia 60% maksymalnego strumienia światła	0.5 s
Współczynnik mocy (ułamek)	0.9
Napięcie (Nom)	220-240 V
LED alternative to fluorescent lamp power	58W TL-D
Prąd rozruchowy w sieci	4.8

MASTER Value T8 UltraEfficient

Maks. lampa nr. na MCB B typ 10A - Sieć	79
Maks. lampa nr. na MCB B typ 10A – statecznik EM bez komp. Czapka.	79
Maks. lampa nr. na MCB B typ 10A – statecznik EM z komp. Czapka.	17
Maks. lampa nr. na MCB B typ 16A - Sieć	127
Maks. lampa nr. na MCB B typ 16A – statecznik EM bez komp. Czapka.	127
Maks. lampa nr. na MCB B typ 16A – statecznik EM z komp. Czapka.	28
Kompatybilność balastu	EM/sieć

Temperatura

Maksymalna temperatura obudowy (Nom)	55 °C
--------------------------------------	-------

Układy sterowania i ściemnianie

Z możliwością ściemniania	Nie
---------------------------	-----

Mechanika i korpus

Wykończenie żarówki	Matowy
Materiał żarówki	Szyba
Kształt bańki	T8
Waga netto (szt.)	0,230 kg

Certyfikaty i zastosowania

Klasa energooszczędności	B
Energooszczędny produkt	Tak
Oznaczenia Certyfikatów	Zgodność z normą RoHS Znak CE Certyfikat KEMA Keur

Zużycie energii elektrycznej w kWh/1000 h	23 kWh
Numer rejestracji EPREL	1996488
Znak CE	Tak
Zgodność z normą UE RoHS	Tak
Innowacje w zakresie technologii LED	UltraEfficient
Wartość migotania (PstLM)	1
Wartość efektu stroboskopowego (SVM)	0,4
Zakres temperatury otoczenia	Od -20°C do +45°C

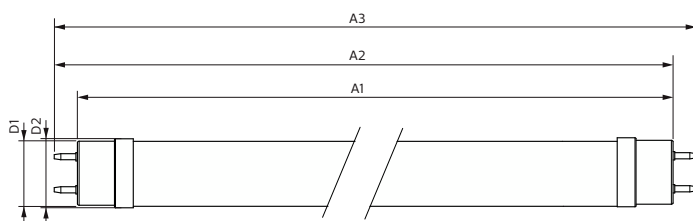
Warunki dotyczące zastosowań

czy można go stosować w oprawach zamkniętych?	Yes
---	-----

Dane techniczne produktu

Nazwa produktu na zamówieniu	MAS LEDtube VLE 1500mm UE 22.1W 840 T8
Pełna nazwa produktu	MAS LEDtube VLE 1500mm UE 22.1W 840 T8
Full EOC	872016931675100
Kod zamówienia	31675100
Materiał Nr (12NC)	929003807602
Numerator – Liczba sztuk w opakowaniu	1
EAN/UPC – Produkt/opakowanie	8720169316751
Numerator – Packs per outer box	20
EAN/UPC – Opakowanie	8720169316768

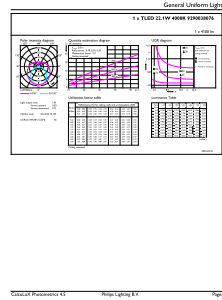
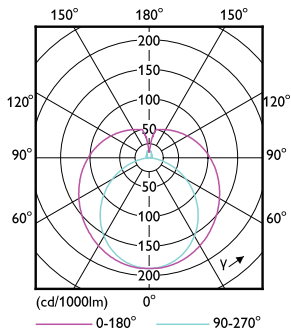
Rysunki techniczne



Product	D1	D2	A1	A2	A3
MAS LEDtube VLE 1500mm UE 22.1W 840 T8	25,7 mm	28 mm	1500 mm	1507,1 mm	1514,2 mm

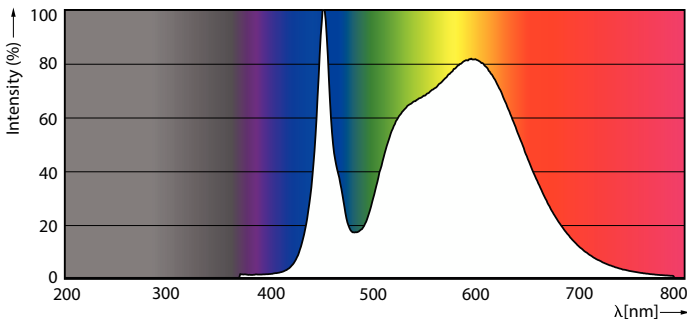
MASTER Value T8 UltraEfficient

Dane fotometryczne



Light Distribution Diagram - MAS LEDtube VLE 1500mm UE 22.1W 840 T8

General uniform lighting - MAS LEDtube VLE 1500mm UE 22.1W 840 T8

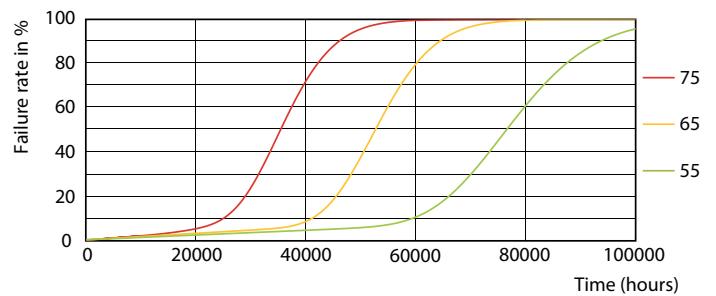


Spectral Power Distribution Colour - MAS LEDtube VLE 1500mm UE 22.1W 840 T8

Okres eksploatacji



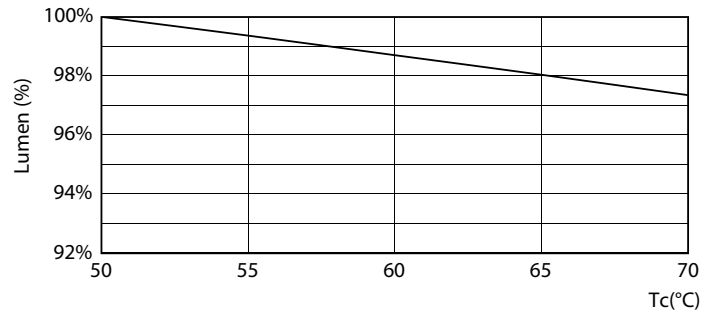
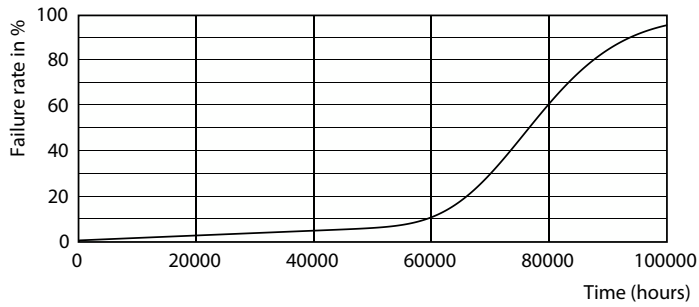
Lumen Maintenance Diagram - MAS LEDtube VLE 1500mm UE 22.1W 840 T8



LEDtube-75K-5575-FailureRate-LED

MASTER Value T8 UltraEfficient

Okres eksploatacji



Life Expectancy Diagram

Lumen Maintenance Diagram - MAS LEDtube VLE 1500mm UE 22.1W 840 T8



LifetimeVsTc

