



Tuba LED MASTER InstantFit HF T5



Master LEDtube HF 600mm HE 7W 865 T5

MASTER, LEDtube, T5, HF, 600 mm, 7 W, 14W TL5 HE, 6500 K, 1050 lm, CRI 80, 60000 h

Oprawa Philips MASTER LEDtube integruje źródło światła LED w tradycyjnej obudowie świetlówki. Jej wyjątkowa konstrukcja zapewnia idealnie jednolity wygląd wizualny, którego nie sposób odróżnić od tradycyjnej świetlówki. Te tuby oświetleniowe T5 to właściwy wybór, zapewniający absolutną wydajność i wytrzymałość w każdych warunkach codziennej pracy. Niezrównane oszczędności dzięki niskiemu zużyciu energii i wyjątkowo długiemu okresowi eksploatacji sprawiają, że świetlówki T5 LED sprawdzą się w każdym wymagającym zastosowaniu.

Dane produktu

Informacje ogólne		Skorelowana temperatura barwowa (Nom)	
Podstawa-nasadka	G5	Skorelowana temperatura barwowa (Nom)	6500 K
Nominalny okres eksploatacji	60 000 h	Skuteczność świetlna (znamionowa) (Nom)	150 lm/W
Cykl Przelączania	50 000	Jednorodność barw	<6
Lighting Technology	LEDtube	Wskaźnik oddawania barw (CRI)	80
Wartość referencyjna pomiaru strumienia	Sphere	LLMF At End Of Nominal Lifetime (Nom)	70 %
Okres gwarancji	5 lat	Photobiological safety according to EN 62471	RG0
Dane techniczne oświetlenia		Eksploatacja i połączenie elektryczne	
Kod barwy	865 [CCT of 6500K]	Częstotliwość wejściowa	od 30 K do 100 K Hz
Kąt rozsyłu światła (Nom)	200 °	Zużycie energii	7 W
Strumień Świetlny	1 050 lm	Prąd lampy (Max)	350 mA
Oznaczenie koloru	Zimne światło dzienne	Prąd lampy (Min)	150 mA
		Czas uruchomienia (Nom)	0,5 s

Tuba LED MASTER InstantFit HF T5

Czas rozświetlania do osiągnięcia 60% maksymalnego strumienia światła	0.5 s
Współczynnik mocy (ułamek)	0.92
Napięcie (Nom)	40-70 V
LED alternative to fluorescent lamp power	14W TL5 HE
Prąd rozruchowy w sieci	-
Maks. lampa nr. na MCB B typ 10A - Sieć	-
Maks. lampa nr. na MCB B typ 10A – statecznik EM bez komp. Czapka.	-
Maks. lampa nr. na MCB B typ 10A – statecznik EM z komp. Czapka.	-
Maks. lampa nr. na MCB B typ 16A - Sieć	-
Maks. lampa nr. na MCB B typ 16A – statecznik EM bez komp. Czapka.	-
Maks. lampa nr. na MCB B typ 16A – statecznik EM z komp. Czapka.	-
Kompatybilność balastu	HF

Temperatura

Maksymalna temperatura obudowy (Nom)	50 °C
--------------------------------------	-------

Układy sterowania i ściemnianie

Z możliwością przyciemniania	Tak – Sprawdź zgodność statecznika
------------------------------	------------------------------------

Mechanika i korpus

Wykończenie żarówki	Matowy
Materiał żarówki	Szyba
Kształt bańki	T5
Waga netto (szt.)	0,085 kg

Certyfikaty i zastosowania

Klasa energooszczędności	D
Energooszczędny produkt	Tak
Oznaczenia Certyfikatów	Zgodność z normą RoHS Certyfikat KEMA Keur
Zużycie energii elektrycznej w kWh/1000 h	7 kWh
Numer rejestracji EPREL	1936618
Znak CE	Tak
Zgodność z normą UE RoHS	Tak
Zakres temperatury otoczenia	Od -20°C do +45°C

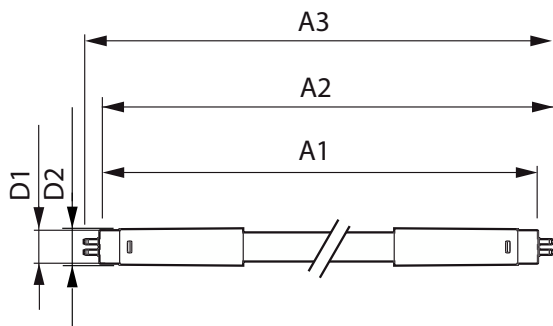
Warunki dotyczące zastosowań

czy można go stosować w oprawach zamkniętych?	Yes
---	-----

Dane techniczne produktu

Nazwa produktu na zamówieniu	MAS LEDtube HF 600mm HE 7W 865 T5
Pełna nazwa produktu	Master LEDtube HF 600mm HE 7W 865 T5
Full EOC	872016930970800
Kod zamówienia	30970800
Materiał Nr (12NC)	929003795302
Numerator – Liczba sztuk w opakowaniu	1
EAN/UPC – Produkt/opakowanie	8720169309708
Numerator – Packs per outer box	10
EAN/UPC – Opakowanie	8720169309715

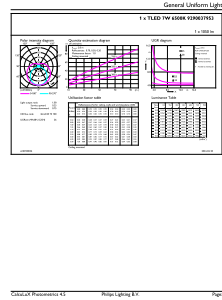
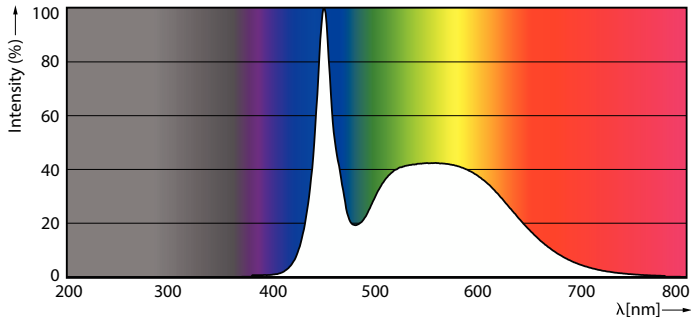
Rysunki techniczne



Product	D1	D2	A1	A2	A3
MAS LEDtube HF 600mm HE 7W 865 T5	15,7 mm	19 mm	549 mm	556 mm	563 mm

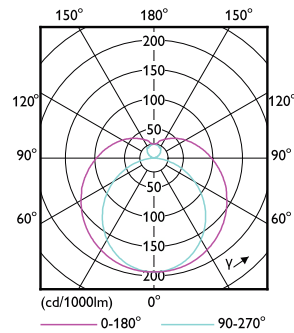
Tuba LED MASTER InstantFit HF T5

Dane fotometryczne



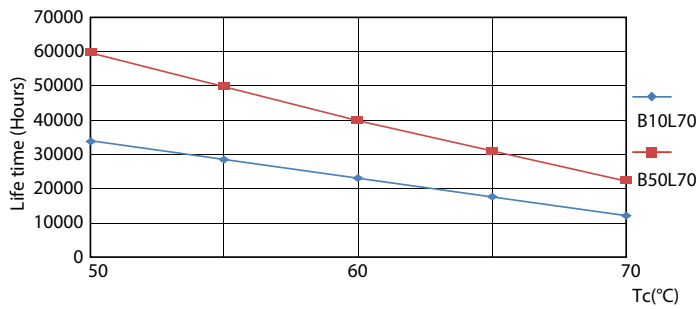
Spectral Power Distribution Colour - MAS LEDtube HF 600mm HE 7W 865 T5

General uniform lighting - MAS LEDtube HF 600mm HE 7W 865 T5

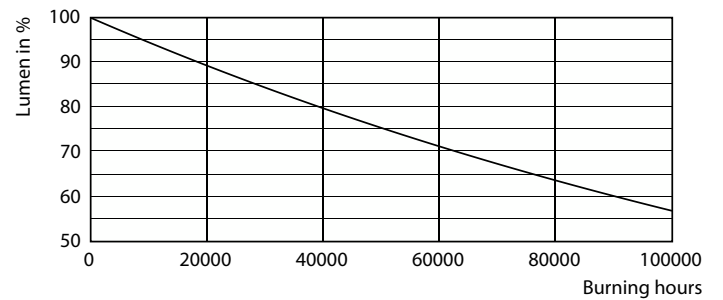


Light Distribution Diagram - MAS LEDtube HF 600mm HE 7W 865 T5

Okres eksploatacji



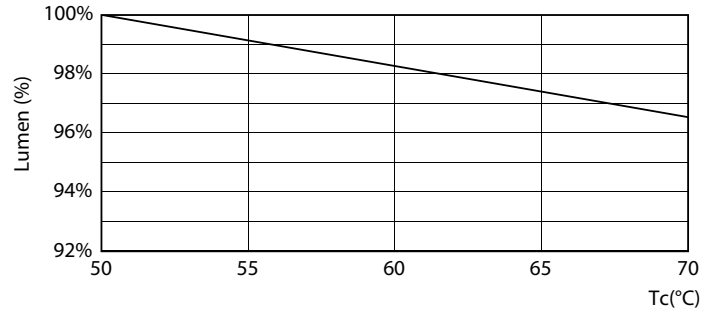
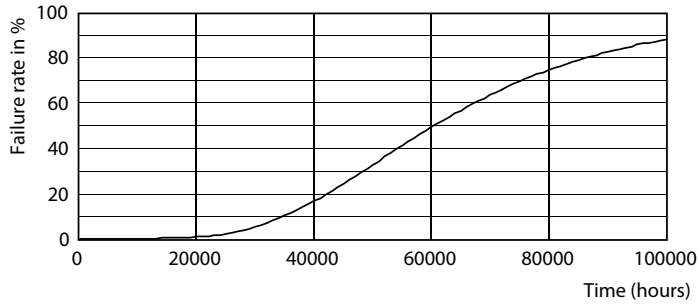
LEDtube 60K 5070 LifetimeVsTc-LED



Lumen Maintenance Diagram - MAS LEDtube HF 600mm HE 7W 865 T5

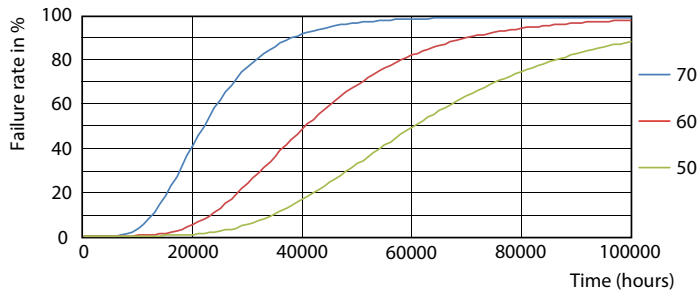
Tuba LED MASTER InstantFit HF T5

Okres eksploatacji



Life Expectancy Diagram

Lumen Maintenance Diagram - MAS LEDtube HF 600mm HE 7W 865 T5



LEDtube 60K 5070 FailureRate-LED

