



MASTER Tuba LED EM/Mains T8 z recyklingowanego plastiku



MAS LEDtube 600mm HO 7.6W830 T8

MASTER, LEDtube, T8, EM/sieć, 600 mm, 7.6 W, 18W TL-D,
3000 K, 1090 lm, CRI 80, 100000 h

Nasz nowy bohater zrównoważonego rozwoju: Philips MASTER LEDtube T8 EM/ mains — pionierska świetlówka LED zaprojektowana z myślą o wydajności, trwałości i wpływie na środowisko. Jako pierwsza na świecie świetlówka LED wykonana w 40% z plastiku pochodzącego z recyklingu, wyznacza nowy standard zrównoważonego oświetlenia bez kompromisów w zakresie jakości. Dzięki długiej żywotności wynoszącej 75 000 godzin i wysokiej skuteczności świetlnej do 185 lm/W świetlówka MASTER LEDtube T8 gwarantuje wyjątkową energooszczędność. Te tuby LED T8 zapewniają maksymalną wydajność i zaprojektowano je tak, aby mogły sprostać codziennym warunkom użytkowania. Bezprecedensowe oszczędności możliwe dzięki niskiemu zużyciu energii i wyjątkowo długiej trwałości sprawiają, że tuba ta sprosta każdemu wymagającemu zastosowaniu.

Dane produktu

Informacje ogólne		Wartość referencyjna pomiaru strumienia	
Podstawa-nasadka	G13 Rotatable end-cap	Sphere	
Nominalny okres eksploatacji	100 000 h	Okres gwarancji	
Cykl Przetaczania	200 000	5 lat	
Lighting Technology	LEDtube	Dane techniczne oświetlenia	
		Kod barwy	830 [CCT of 3000K]

MASTER Tuba LED EM/Mains T8 z recyklingowanego plastiku

Kąt rozsyłu światła (Nom)	160 °
Strumień Świetlny	1 090 lm
Oznaczenie koloru	Biały (WH)
Skorelowana temperatura barwowa (Nom)	3000 K
Skuteczność świetlna (znamionowa) (Nom)	143 lm/W
Jednorodność barw	<6
Wskaźnik oddawania barw (CRI)	80
LLMF At End Of Nominal Lifetime (Nom)	70 %
Photobiological safety according to EN 62471	RG0

Dane dotyczące zrównoważonego rozwoju

Współczynnik materiału wtórnego produktu	40,9 %
--	--------

Eksploatacja i połączenie elektryczne

Częstotliwość wejściowa	50 do 60 Hz
Zużycie energii	7,6 W
Prąd lampy (Max)	40 mA
Prąd lampy (Min)	30 mA
Czas uruchomienia (Nom)	0,5 s
Czas rozświetlania do osiągnięcia 60% maksymalnego strumienia światła	0,5 s
Współczynnik mocy (ułamek)	0,9
Napięcie (Nom)	220-240 V
LED alternative to fluorescent lamp power	18W TL-D
Prąd rozruchowy w sieci	7
Maks. lampa nr. na MCB B typ 10A - Sieć	105
Maks. lampa nr. na MCB B typ 10A – statecznik EM bez komp. Czapka.	125
Maks. lampa nr. na MCB B typ 10A – statecznik EM z komp. Czapka.	30
Maks. lampa nr. na MCB B typ 16A - Sieć	170
Maks. lampa nr. na MCB B typ 16A – statecznik EM bez komp. Czapka.	290
Maks. lampa nr. na MCB B typ 16A – statecznik EM z komp. Czapka.	49
Kompatybilność balastu	EM/sieć

Temperatura

Maksymalna temperatura obudowy (Nom)	50 °C
--------------------------------------	-------

Układy sterowania i ściemnianie

Z możliwością przyciemniania	Nie
------------------------------	-----

Mechanika i korpus

Wykończenie żarówki	Matowy
Materiał żarówki	Plastik
Kształt bańki	T8
Waga netto (szt.)	0,095 kg

Certyfikaty i zastosowania

Klasa energooszczędności	D
Energooszczędny produkt	Tak
Oznaczenia Certyfikatów	Zgodność z normą RoHS Znak CE Certyfikat KEMA Keur Certyfikat ENEC
Zużycie energii elektrycznej w kWh/1000 h	8 kWh
Numer rejestracji EPREL	2144208
Znak CE	Tak
Zgodność z normą UE RoHS	Tak
Wartość migotania (PstLM)	0,1
Wartość efektu stroboskopowego (SVM)	0,1
Zakres temperatury otoczenia	Od -20°C do +45°C
Współczynnik materiałów z tworzyw sztucznych z recyklingu	40 %

Warunki dotyczące zastosowań

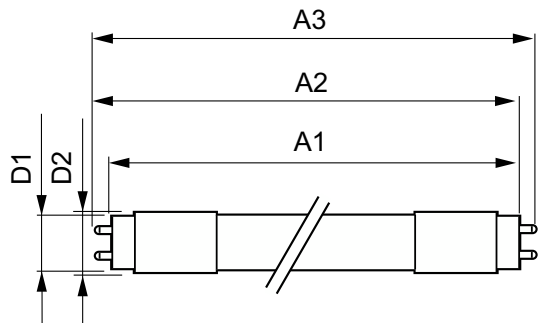
czy można go stosować w oprawach zamkniętych?	Yes
---	-----

Dane techniczne produktu

Nazwa produktu na zamówieniu	MAS LEDtube 600mm HO 7.6W830 T8
Pełna nazwa produktu	MAS LEDtube 600mm HO 7.6W830 T8
Full EOC	872110304415000
Kod zamówienia	04415000
Materiał Nr (12NC)	929004260202
Numerator – Liczba sztuk w opakowaniu	1
EAN/UPC – Produkt/opakowanie	8721103044150
Numerator - Packs per outer box	10
EAN/UPC – Opakowanie	8721103044167

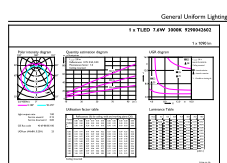
MASTER Tuba LED EM/Mains T8 z recyklingowanego plastiku

Rysunki techniczne

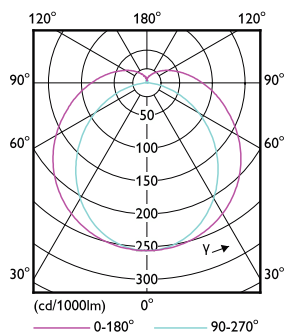


Product	D1	D2	A1	A2	A3
MAS LEDtube 600mm HO 7.6W830 T8	25,8 mm	28 mm	588,5 mm	595,5 mm	602,5 mm

Dane fotometryczne

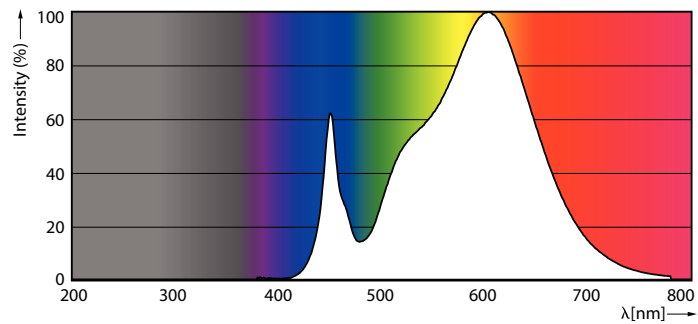


Metakromatix s.p. s.c. | Papierny 10/11 | 10/11



General uniform lighting - MAS LEDtube 600mm HO 7.6W830 T8

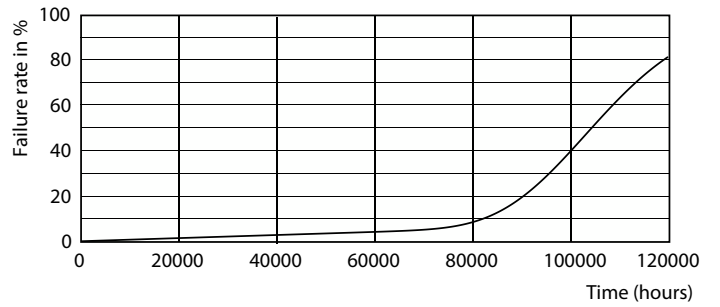
Light Distribution Diagram - MAS LEDtube 600mm HO 7.6W830 T8



Spectral Power Distribution Colour - MAS LEDtube 600mm HO 7.6W830 T8

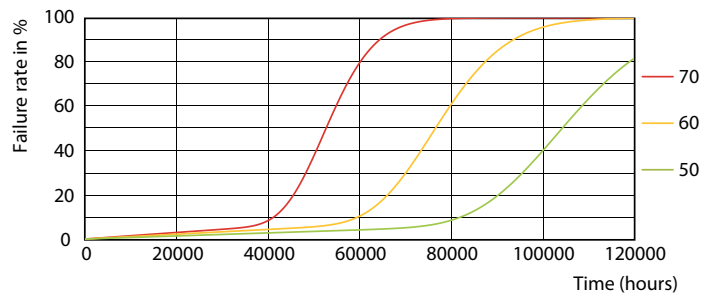
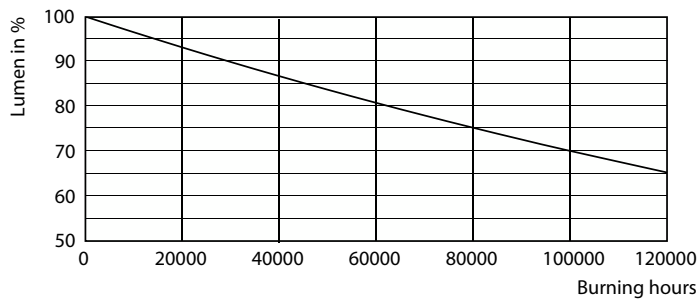
MASTER Tuba LED EM/Mains T8 z recyklingowanego plastiku

Okres eksploatacji



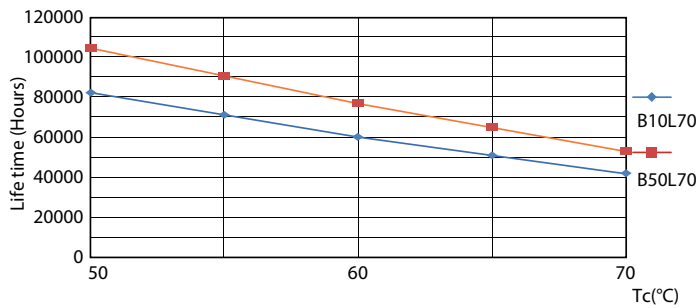
Lumen Maintenance Diagram - MAS LEDtube 600mm HO 7.6W830 T8

Life Expectancy Diagram



Lumen Maintenance Diagram - MAS LEDtube 600mm HO 7.6W830 T8

Life Expectancy Diagram



Life Expectancy Diagram

MASTER Tuba LED EM/Mains T8 z recyklingowanego plastiku

