



Rurka LED Connected EM/Mains T8



LEDtube Connected IA 1500mm 23.1W840 T8

Connected, LEDtube, T8, EM/sieć, 1500 mm, 220-240 V, 23.1 W, 58W TL-D, 4000 K, 3700 lm, CRI 80, 75000 h

Philips LEDtube Connected — inteligentne zamienniki LED T8, które zapewniają łatwy i bezproblemowy sposób przejścia na zintegrowane oświetlenie. Świetlówki LED Interact Ready można zaprogramować tak, aby maksymalizować oszczędność energii, jednocześnie zapewniając bezprzewodowe i automatyczne oświetlenie dla Twojego komfortu i wygody. Oferują one ponadto pełną skalowalność i możliwość dalszej modernizacji. Aby móc korzystać z dodatkowych funkcji, takich jak pilot zdalnego sterowania lub panel do zarządzania, wystarczy po prostu zachować aktualnie zainstalowane lampy i dodać bramkę, co pozwoli uzyskać dostęp do wszystkich zalet systemu opartego na chmurze. Nie ma lepszego sposobu na poprawę jakości oświetlenia.

Dane produktu

Informacje ogólne		Strumień Świetlny	
Podstawa-nasadka	G13 Rotatable end-cap		3 700 lm
Nominalny okres eksploatacji	75 000 h	Oznaczenie koloru	Chłodny biały (CW)
Cykl Przelączania	200 000	Skorelowana temperatura barwowa (Nom)	4000 K
Lighting Technology	LEDtube	Skuteczność świetlna (znamionowa) (Nom)	160 lm/W
Wartość referencyjna pomiaru strumienia	Sphere	Jednorodność barw	<6
Okres gwarancji	5 lat	Wskaźnik oddawania barw (CRI)	80
Dane techniczne oświetlenia		LLMF At End Of Nominal Lifetime (Nom)	70 %
Kod barwy	840 [CCT of 4000K]	Photobiological safety according to EN 62471	RG0
Kąt rozsytu światła (Nom)	160 °		

Rurka LED Connected EM/Mains T8

Dane dotyczące zrównoważonego rozwoju	
Współczynnik materiału wtórnego produktu	8,3 %
Eksploatacja i połączenie elektryczne	
Częstotliwość wejściowa	50 do 60 Hz
Zużycie energii	23,1 W
Lamp Current (Nom)	108 mA
Czas uruchomienia (Nom)	1 s
Czas rozświetlania do osiągnięcia 60% maksymalnego strumienia światła	0.5 s
Współczynnik mocy (ułamek)	0.9
Napięcie (Nom)	220-240 V
LED alternative to fluorescent lamp power	58W TL-D
Prąd rozruchowy w sieci	7.1
Maks. lampa nr. na MCB B typ 10A - Sieć	78
Maks. lampa nr. na MCB B typ 10A – statecznik EM bez komp. Czapka.	78
Maks. lampa nr. na MCB B typ 10A – statecznik EM z komp. Czapka.	15
Maks. lampa nr. na MCB B typ 16A - Sieć	125
Maks. lampa nr. na MCB B typ 16A – statecznik EM bez komp. Czapka.	125
Maks. lampa nr. na MCB B typ 16A – statecznik EM z komp. Czapka.	24
Kompatybilność balastu	EM/sieć
Temperatura	
Maksymalna temperatura obudowy (Nom)	50 °C
Układy sterowania i ściemnianie	
Z możliwością przyciemniania	Bezprzewodowe sterowanie
Połączenia	InterAct Ready
Mechanika i korpus	
Wykończenie żarówki	Matowy

Materiał żarówki	Plastik
Kształt bańki	T8
Waga netto (szt.)	0,290 kg
Certyfikaty i zastosowania	
Klasa energooszczędności	C
Energooszczędny produkt	Tak
Oznaczenia Certyfikatów	Zgodność z normą RoHS Znak CE Certyfikat KEMA Keur Certyfikat ENEC
Zużycie energii elektrycznej w kWh/1000 h	24 kWh
Numer rejestracji EPREL	2301310
Znak CE	Tak
Zgodność z normą UE RoHS	Tak
Wartość migotania (PstLM)	1
Wartość efektu stroboskopowego (SVM)	0,4
Zakres temperatury otoczenia	Od -20°C do +45°C

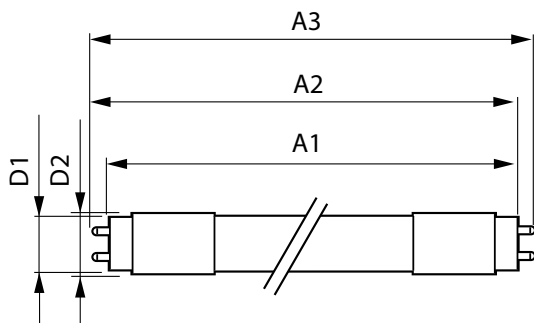
Warunki dotyczące zastosowań

czy można go stosować w oprawach zamkniętych?	Yes
---	-----

Dane techniczne produktu

Nazwa produktu na zamówieniu	LEDtube Connected IA 1500mm 23.1W840 T8
Pełna nazwa produktu	LEDtube Connected IA 1500mm 23.1W840 T8
Full EOC	872110306317500
Kod zamówienia	06317500
Materiał Nr (12NC)	929004270902
Numerator – Liczba sztuk w opakowaniu	1
EAN/UPC – Produkt/opakowanie	8721103063175
Numerator - Packs per outer box	10
EAN/UPC – Opakowanie	8721103063182

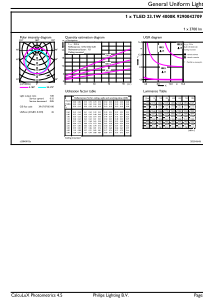
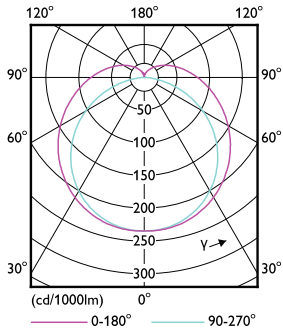
Rysunki techniczne



Product	D1	D2	A1	A2	A3
LEDtube Connected IA 1500mm 23.1W840 T8	25,7 mm	28 mm	1 500 mm	1 507,1 mm	1 514,2 mm

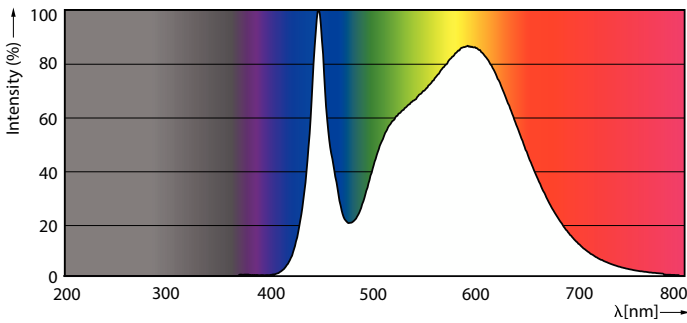
Rurka LED Connected EM/Mains T8

Dane fotometryczne



Light Distribution Diagram - LEDtube Connected IA 1500mm 23.1W840 T8

General uniform lighting - LEDtube Connected IA 1500mm 23.1W840 T8

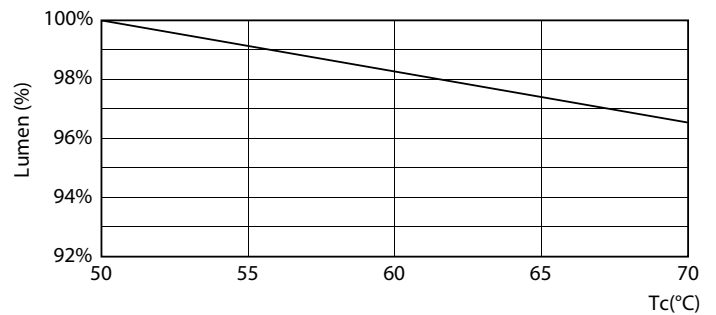


Spectral Power Distribution Colour - LEDtube Connected IA 1500mm 23.1W840 T8

Okres eksploatacji



Lumen Maintenance Diagram - LEDtube Connected IA 1500mm 23.1W840 T8



Lumen Maintenance Diagram - LEDtube Connected IA 1500mm 23.1W840 T8

Rurka LED Connected EM/Mains T8

Okres eksploatacji



LEDtube-75K-5070-FailureRate-LED

Life Expectancy Diagram



LifetimeVsTc

