



CorePro LED PLC 4P

CorePro LED PLC 360D 5.5W 3CCT 4P G24q-1

LED, PL-C, 116 mm, 5.5 W, 13W PL-C, 3000 K, 4000 K, 6500 K, 680 lm, 715 lm, 680 lm, CRI 80, 30000 h

Lampa CorePro LED PLC 4P to źródło światła LED umieszczone w module o rozmiarach tradycyjnej świetlówki. Dzięki temu doskonale sprawdzi się jako nowoczesny zamiennik w instalacjach oświetlenia ogólnego — spełnia podstawowe wymagania oświetleniowe, zapewnia znaczną oszczędność energii i jest przyjazna dla środowiska.

Dane produktu

Informacje ogólne	
Podstawa-nasadka	G24q-1
Nominalny okres eksploatacji	30 000 h
Cykl Przetężania	50 000
Lighting Technology	LED
Wartość referencyjna pomiaru strumienia	Sphere
Okres gwarancji	3 lata
Dane techniczne oświetlenia	
Kod barwy	3000/4000/6500
Kąt rozsyłu światła (Nom)	360 °
Strumień Świetlny	680 715 680 lm
Oznaczenie koloru	3000/4000/6500
Skorelowana temperatura barwowa (Nom)	3000 4000 6500 K
Skuteczność świetlna (znamionowa) (Nom)	130 lm/W
Jednorodność barw	<6
Wskaźnik oddawania barw (CRI)	80
LLMF At End Of Nominal Lifetime (Nom)	70 %

Photobiological safety according to EN 62471	RG0
Eksploatacja i połączenie elektryczne	
Częstotliwość wejściowa	50 do 60 Hz
Zużycie energii	5,5 W
Lamp Current (Nom)	29 mA
Równoważna moc w watach	13 W
Czas uruchomienia (Nom)	0,5 s
Czas rozświetlania do osiągnięcia 60% maksymalnego strumienia światła	0.5 s
Współczynnik mocy (ułamek)	0.9
Napięcie (Nom)	220-240 V
LED alternative to fluorescent lamp power	13W PL-C
Prąd rozruchowy w sieci	2.9
Maks. lampa nr. na MCB B typ 10A - Sieć	264
Maks. lampa nr. na MCB B typ 10A – statecznik EM bez komp. Czapska.	-

CorePro LED PLC 4P

Maks. lampa nr. na MCB B typ 10A – statecznik EM - z komp. Czapka.	
Maks. lampa nr. na MCB B typ 16A - Sieć	422
Maks. lampa nr. na MCB B typ 16A – statecznik EM - bez komp. Czapka.	
Maks. lampa nr. na MCB B typ 16A – statecznik EM - z komp. Czapka.	

Temperatura

Maksymalna temperatura obudowy (Nom)	55 °C
--------------------------------------	-------

Układy sterowania i ściemnianie

Z możliwością przyciemniania	Nie
------------------------------	-----

Mechanika i korpus

Wykończenie żarówki	Matowy
Materiał żarówki	Szyba
Kształt bańki	PL-C
Waga netto (szt.)	0,066 kg

Certyfikaty i zastosowania

Zużycie energii elektrycznej w kWh/1000 h	6 kWh
Znak CE	Tak

Zgodność z normą UE RoHS	Tak
Wartość migotania (PstLM)	1
Wartość efektu stroboskopowego (SVM)	0,4
Zakres temperatury otoczenia	Od -20°C do +35°C

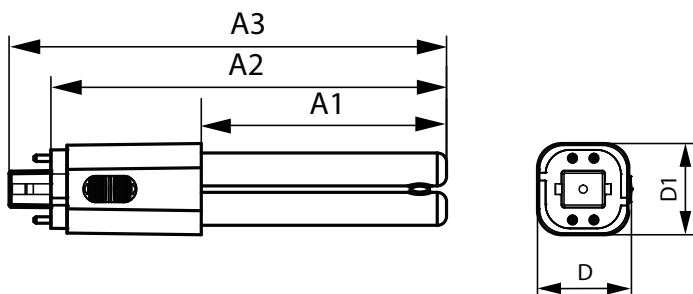
Warunki dotyczące zastosowań

czy można go stosować w oprawach zamkniętych?	Yes
---	-----

Dane techniczne produktu

Nazwa produktu na zamówieniu	CorePro LED PLC 360D 5.5W 3CCT 4P G24q-1
Pełna nazwa produktu	CorePro LED PLC 360D 5.5W 3CCT 4P G24q-1
Full EOC	872110314752300
Kod zamówienia	14752300
Materiał Nr (12NC)	929004432102
Numerátor – Liczba sztuk w opakowaniu	1
EAN/UPC – Produkt/opakowanie	8721103147523
Numerátor – Packs per outer box	10
EAN/UPC – Opakowanie	8721103147530

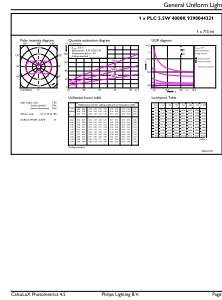
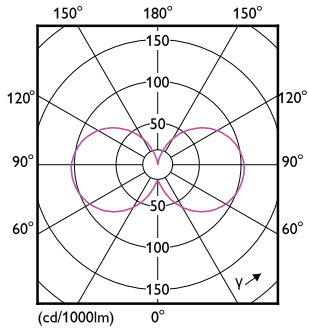
Rysunki techniczne



Product	D1	D	A1	A2	A3
CorePro LED PLC 360D 5.5W 3CCT 4P G24q-1	34 mm	34 mm	60 mm	116 mm	134 mm

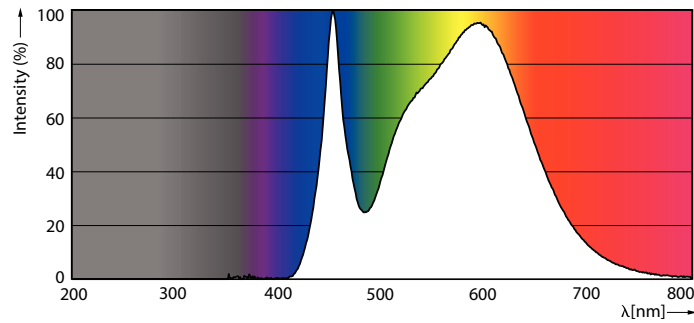
CorePro LED PLC 4P

Dane fotometryczne



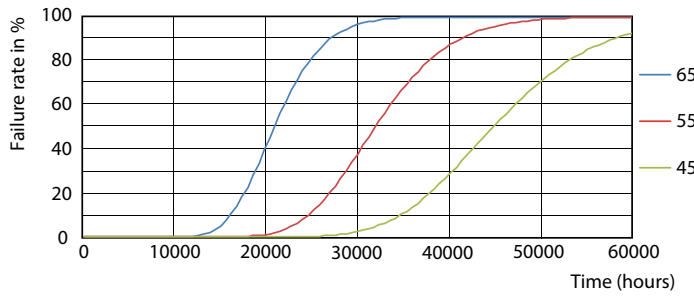
Light Distribution Diagram - CorePro LED PLC 360D 5.5W 3CCT 4P G24q-1

General uniform lighting - CorePro LED PLC 360D 5.5W 3CCT 4P G24q-1

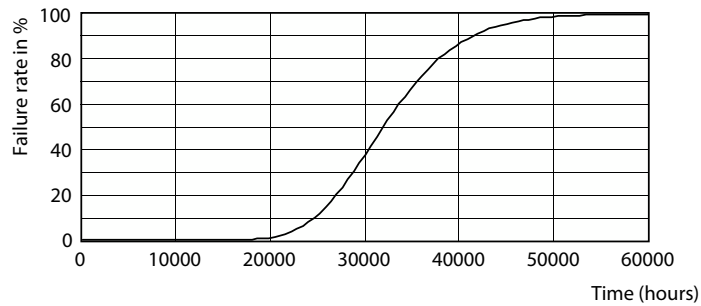


Spectral Power Distribution Colour - CorePro LED PLC 360D 5.5W 3CCT 4P G24q-1

Okres eksploatacji



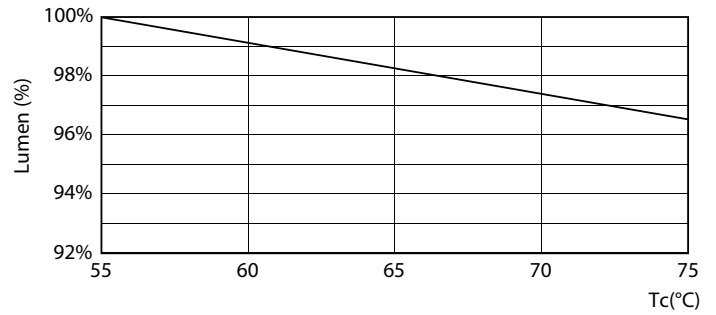
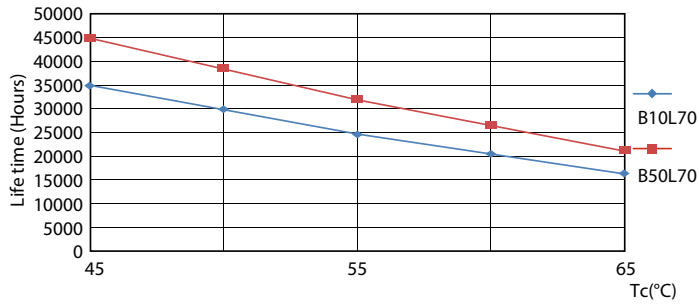
FailureRate



Life Expectancy Diagram

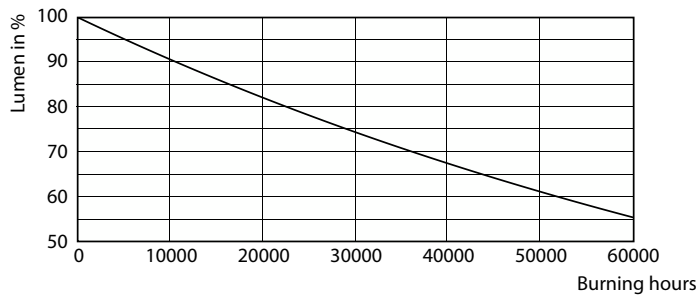
CorePro LED PLC 4P

Okres eksploatacji



LifetimeVsTc

Lumen Maintenance Diagram - CorePro LED PLC 360D 5.5W 3CCT 4P G24q-1



Lumen Maintenance Diagram - CorePro LED PLC 360D 5.5W 3CCT 4P G24q-1

