



# CorePro LEDtube EM/ Mains

## CorePro LEDtube 600mm HO 7.7W 3CCT T8

CorePro, LEDtube, T8, EM/sieć, 600 mm, 7.7 W, 18W TL-D, 3000 K, 4000 K, 6500 K, 850 lm, 900 lm, 900 lm, CRI 80, 50000 h

CorePro LEDtube to niedrogie źródło światła LED mogące zastępować świetlówki T8. Pozwala uzyskać efekt naturalnego światła w instalacjach oświetlenia ogólnego. Ze względu na swoją energooszczędność jest bardzo przyjazna środowisku

### Wskazówki bezpieczeństwa i ostrzeżenia

• -

### Dane produktu

Informacje ogólne	
Podstawa-nasadka	G13
Nominalny okres eksploatacji	50 000 h
Cykl Przelączania	200 000
Lighting Technology	LEDtube
Wartość referencyjna pomiaru strumienia	Sphere
Okres gwarancji	3 lata
Dane techniczne oświetlenia	
Kod barwy	3000/4000/6500
Kąt rozsytu światła (Nom)	240 °
Strumień Świetlny	850 900 900 lm
Oznaczenie koloru	3000/4000/6500
Skorelowana temperatura barwowa (Nom)	3000 4000 6500 K
Skuteczność świetlna (znamionowa) (Nom)	116 lm/W

Jednorodność barw	<6
Wskaźnik oddawania barw (CRI)	80
LLMF At End Of Nominal Lifetime (Nom)	70 %
Photobiological safety according to EN 62471	RG0
Typ „Wszystko w jednym”	All-in, Multi Color Temperature

### Dane dotyczące zrównoważonego rozwoju

Współczynnik materiału wtórnego produktu	0 %
--	-----

### Eksploatacja i połączenie elektryczne

Częstotliwość wejściowa	50 do 60 Hz
Zużycie energii	7,7 W
Lamp Current (Nom)	45 mA
Czas uruchomienia (Nom)	0,5 s

## CorePro LEDtube EM/Mains

Czas rozświetlania do osiągnięcia 60% maksymalnego strumienia światła	0.5 s
Współczynnik mocy (ułamek)	0.9
Napięcie (Nom)	220-240 V
LED alternative to fluorescent lamp power	18W TL-D
Prąd rozruchowy w sieci	3.8
Maks. lampa nr. na MCB B typ 10A - Sieć	134
Maks. lampa nr. na MCB B typ 10A – statecznik EM bez komp. Czapka.	144
Maks. lampa nr. na MCB B typ 10A – statecznik EM z komp. Czapka.	27
Maks. lampa nr. na MCB B typ 16A - Sieć	214
Maks. lampa nr. na MCB B typ 16A – statecznik EM bez komp. Czapka.	230
Maks. lampa nr. na MCB B typ 16A – statecznik EM z komp. Czapka.	44
Kompatybilność balastu	EM/sieć

### Temperatura

Maksymalna temperatura obudowy (Nom)	50 °C
--------------------------------------	-------

### Układy sterowania i ściemnianie

Z możliwością przyciemniania	Nie
------------------------------	-----

### Mechanika i korpus

Wykończenie żarówki	Matowy
Materiał żarówki	Szyba
Kształt bańki	T8
Waga netto (szt.)	0.130 kg

### Certyfikaty i zastosowania

Energooszczędny produkt	Tak
Oznaczenia Certyfikatów	Zgodność z normą RoHS Znak CE Certyfikat KEMA Keur
Zużycie energii elektrycznej w kWh/1000 h	8 kWh
Znak CE	Tak
Zgodność z normą UE RoHS	Tak
Wartość migotania (PstLM)	1
Wartość efektu stroboskopowego (SVM)	0,4
Zakres temperatury otoczenia	Od -20°C do +45°C
Współczynnik materiałów z tworzyw sztucznych z recyklingu	0 %

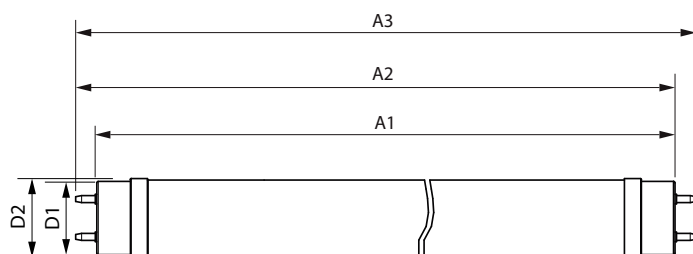
### Warunki dotyczące zastosowań

czy można go stosować w oprawach zamkniętych?	Yes
---	-----

### Dane techniczne produktu

Nazwa produktu na zamówieniu	CorePro LEDtube 600mm HO 7.7W 3CCT T8
Pełna nazwa produktu	CorePro LEDtube 600mm HO 7.7W 3CCT T8
Full EOC	872110313947400
Kod zamówienia	13947400
Materiał Nr (12NC)	929004320402
Numerator – Liczba sztuk w opakowaniu	1
EAN/UPC – Produkt/opakowanie	8721103139474
Numerator - Packs per outer box	20
EAN/UPC – Opakowanie	8721103139481

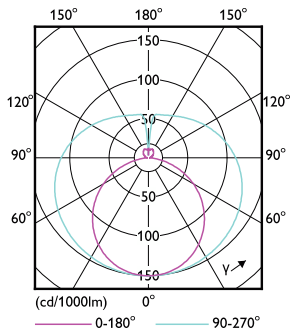
## Rysunki techniczne



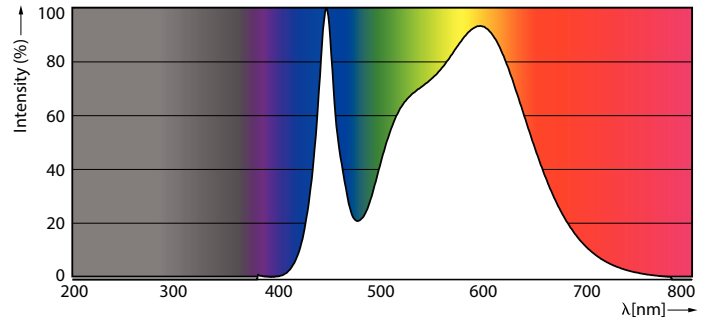
Product	D1	D2	A1	A2	A3
CorePro LEDtube 600mm HO 7.7W 3CCT T8	25,7 mm	28 mm	589,8 mm	596,9 mm	604 mm

# CorePro LEDtube EM/Mains

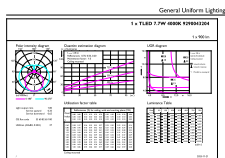
## Dane fotometryczne



Light Distribution Diagram - CorePro LEDtube 600mm HO 7.7W 3CCT T8



Spectral Power Distribution Colour - CorePro LEDtube 600mm HO 7.7W 3CCT T8

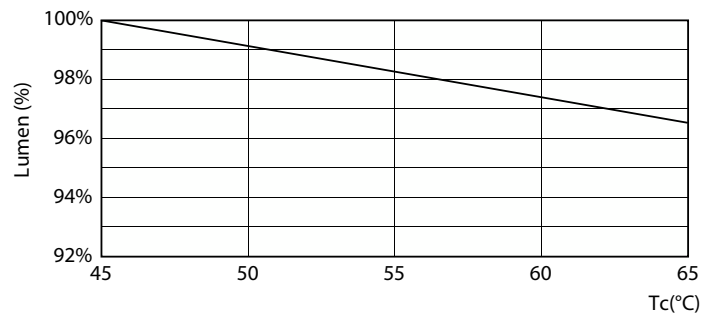


General uniform lighting - CorePro LEDtube 600mm HO 7.7W 3CCT T8

## Okres eksploatacji



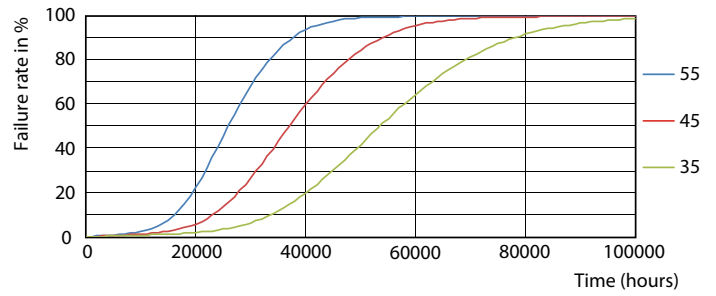
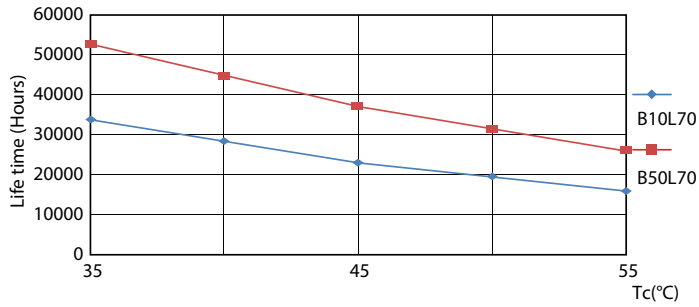
Life Expectancy Diagram



Lumen Maintenance Diagram - CorePro LEDtube 600mm HO 7.7W 3CCT T8

# CorePro LEDtube EM/Mains

## Okres eksploatacji



Life Expectancy Diagram

Life Expectancy Diagram



Lumen Maintenance Diagram - CorePro LEDtube 600mm HO 7.7W 3CCT T8

