



CorePro LEDtube EM/ Mains

CorePro LEDtube 1500mm UO 24.9W 3CCT T8

CorePro, LEDtube, T8, EM/sieć, 1500 mm, 24.9 W, 58W TL-D, 3000 K, 4000 K, 6500 K, 3320 lm, 3500 lm, 3500 lm, CRI 80, 50000 h

CorePro LEDtube to niedrogie źródło światła LED mogące zastępować świetlówki T8. Pozwala uzyskać efekt naturalnego światła w instalacjach oświetlenia ogólnego. Ze względu na swoją energooszczędność jest bardzo przyjazna środowisku

Wskazówki bezpieczeństwa i ostrzeżenia

· -

Dane produktu

Informacje ogólne

Podstawa-nasadka	G13
Nominalny okres eksploatacji	50 000 h
Cykl Przetężania	200 000
Lighting Technology	LEDtube
Wartość referencyjna pomiaru strumienia	Sphere
Okres gwarancji	3 lata

Dane techniczne oświetlenia

Kod barwy	3000/4000/6500
Kąt rozsyłu światła (Nom)	240 °
Strumień Świetlny	3 320 3 500 3 500 lm
Oznaczenie koloru	3000/4000/6500

Skorelowana temperatura barwowa (Nom)	3000 4000 6500 K
Skuteczność świetlna (znamionowa) (Nom)	140 lm/W
Jednorodność barw	<6
Wskaźnik oddawania barw (CRI)	80
LLMF At End Of Nominal Lifetime (Nom)	70 %
Photobiological safety according to EN 62471	RGO
Typ „Wszystko w jednym”	All-in, Multi Color Temperature

Dane dotyczące zrównoważonego rozwoju

Współczynnik materiału wtórnego produktu	0 %
--	-----

Eksploatacja i połączenie elektryczne

Częstotliwość wejściowa	50 do 60 Hz
-------------------------	-------------

CorePro LEDtube EM/Mains

Zużycie energii	24,9 W
Lamp Current (Nom)	150 mA
Czas uruchomienia (Nom)	0,5 s
Czas rozświetlania do osiągnięcia 60% maksymalnego strumienia światła	0,5 s
Współczynnik mocy (ułamek)	0,9
Napięcie (Nom)	220-240 V
LED alternative to fluorescent lamp power	58W TL-D
Prąd rozruchowy w sieci	9,6
Maks. lampa nr. na MCB B typ 10A - Sieć	53
Maks. lampa nr. na MCB B typ 10A – statecznik EM bez komp. Czapka.	47
Maks. lampa nr. na MCB B typ 10A – statecznik EM z komp. Czapka.	18
Maks. lampa nr. na MCB B typ 16A - Sieć	85
Maks. lampa nr. na MCB B typ 16A – statecznik EM bez komp. Czapka.	75
Maks. lampa nr. na MCB B typ 16A – statecznik EM z komp. Czapka.	28
Kompatybilność balastu	EM/sieć

Temperatura

Maksymalna temperatura obudowy (Nom)	60 °C
--------------------------------------	-------

Układy sterowania i ściemnianie

Z możliwością przyciemniania	Nie
------------------------------	-----

Mechanika i korpus

Wykończenie żarówki	Matowy
Materiał żarówki	Szyba
Kształt bańki	T8
Waga netto (szt.)	0,280 kg

Certyfikaty i zastosowania

Energooszczędny produkt	Tak
Oznaczenia Certyfikatów	Zgodność z normą RoHS Znak CE Certyfikat KEMA Keur
Zużycie energii elektrycznej w kWh/1000 h	25 kWh
Znak CE	Tak
Zgodność z normą UE RoHS	Tak
Wartość migotania (PstLM)	1
Wartość efektu stroboskopowego (SVM)	0,4
Zakres temperatury otoczenia	Od -20°C do +45°C
Współczynnik materiałów z tworzyw sztucznych z recyklingu	0 %

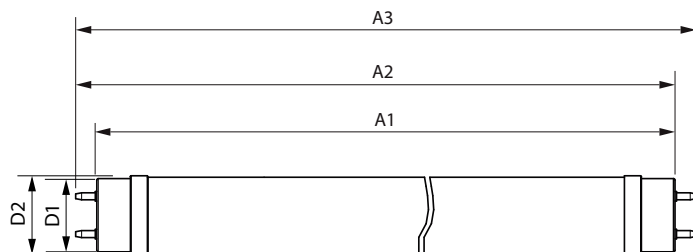
Warunki dotyczące zastosowań

czy można go stosować w oprawach zamkniętych?	Yes
---	-----

Dane techniczne produktu

Nazwa produktu na zamówieniu	CorePro LEDtube 1500mm UO 24.9W 3CCT T8
Pełna nazwa produktu	CorePro LEDtube 1500mm UO 24.9W 3CCT T8
Full EOC	872110313951100
Kod zamówienia	13951100
Materiał Nr (12NC)	929004320602
Numerátor – Liczba sztuk w opakowaniu	1
EAN/UPC – Produkt/opakowanie	8721103139511
Numerátor - Packs per outer box	20
EAN/UPC – Opakowanie	8721103139528

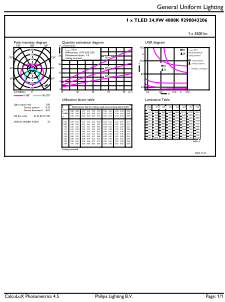
Rysunki techniczne



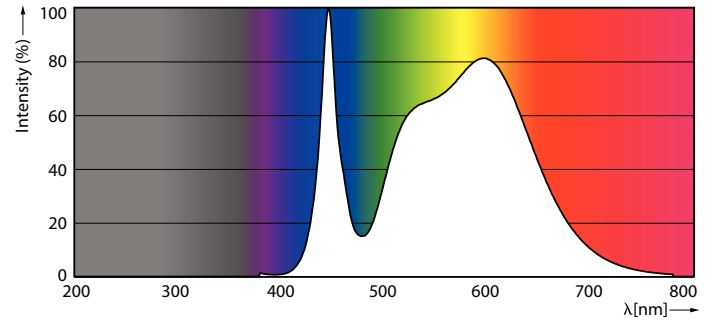
Product	D1	D2	A1	A2	A3
CorePro LEDtube 1500mm UO 24.9W 3CCT T8	25,7 mm	28 mm	1 500 mm	1 507,1 mm	1 514,2 mm

CorePro LEDtube EM/Mains

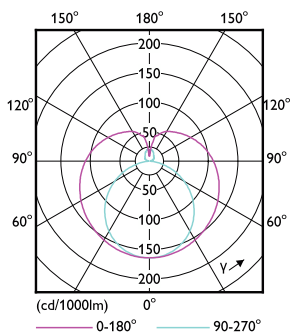
Dane fotometryczne



General uniform lighting - CorePro LEDtube 1500mm UO 24.9W 3CCT T8



Spectral Power Distribution Colour - CorePro LEDtube 1500mm UO 24.9W 3CCT T8

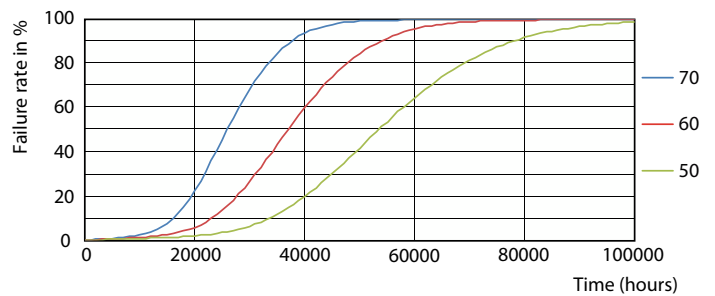


Light Distribution Diagram - CorePro LEDtube 1500mm UO 24.9W 3CCT T8

Okres eksploatacji



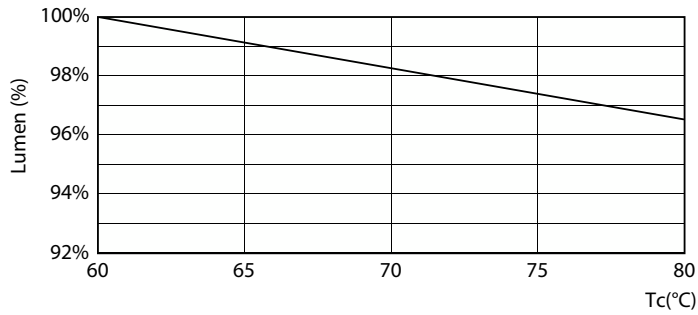
Life Expectancy Diagram



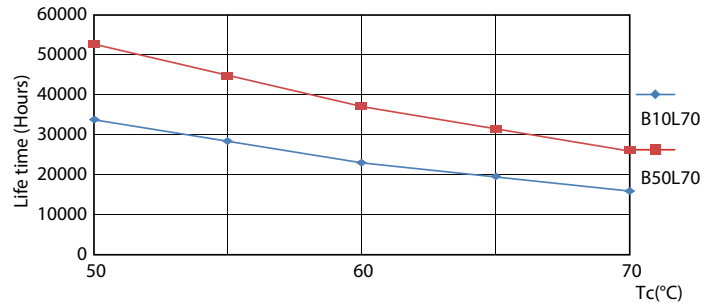
FailureRate

CorePro LEDtube EM/Mains

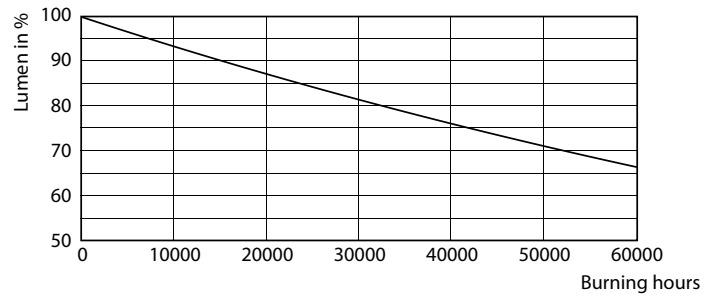
Okres eksploatacji



Lumen Maintenance Diagram - CorePro LEDtube 1500mm UO 24.9W 3CCT T8



LifetimeVsTc



Lumen Maintenance Diagram - CorePro LEDtube 1500mm UO 24.9W 3CCT T8

