

**PHILIPS**

Lighting



# MASTER LEDspot GU10 UltraEfficient

## MAS LEDspot UE 2.1-50W GU10 ND 840 EELA

MASTER, LEDspot, PAR16, 50 W, GU10, 4000 K, 375 lm, CRI 80, 50000 h, Szyba

Reflektory punktowe LED Philips Ultra Efficient GU10 to idealne rozwiązanie do modernizacji oświetlenia; pomoże Twoim klientom w oszczędzaniu energii i pieniędzy dzięki wysokiej jakości oraz trwałym i ultra energooszczędnym diodom LED.

### Dane produktu

Informacje ogólne	
Podstawa-nasadka	GU10
Nominalny okres eksploatacji	50 000 h
Cykl Przelączania	50 000
Lighting Technology	LEDspot
Wartość referencyjna pomiaru strumienia	Narrow Cone
Okres gwarancji	5 lat
Dane techniczne oświetlenia	
Kod barwy	840 [CCT of 4000K]
Kąt rozsyłu światła (Nom)	36 °
Strumień Świetlny	375 lm
Światłość (Nom)	680 cd
Oznaczenie koloru	Chłodny biały (CW)
Skorelowana temperatura barwowa (Nom)	4000 K
Skuteczność świetlna (znamionowa) (Nom)	178 lm/W
Jednorodność barw	<6

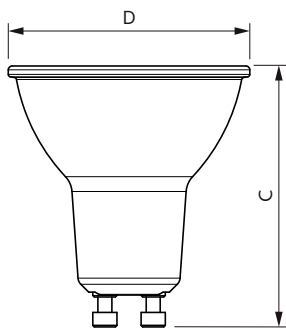
Wskaźnik oddawania barw (CRI)	80
LLMF At End Of Nominal Lifetime (Nom)	70 %
Strumień świetlny w stożku 90° (znamionowy)	375 lm
Photobiological safety according to EN 62471	RG1
Eksploatacja i połączenie elektryczne	
Częstotliwość linii	50 to 60 Hz
Częstotliwość wejściowa	50 do 60 Hz
Zużycie energii	2,1 W
Lamp Current (Nom)	21 mA
Równoważna moc w watach	50 W
Czas uruchomienia (Nom)	0,5 s
Czas rozświetlania do osiągnięcia 60% maksymalnego strumienia światła	0,5 s
Współczynnik mocy (ułamek)	0,3
Napięcie (Nom)	220-240 V

# MASTER LEDspot GU10 UltraEfficient

<b>Temperatura</b>	
Maksymalna temperatura obudowy (Nom)	50 °C
<b>Układy sterowania i ściemnianie</b>	
Z możliwością przyciemniania	Nie
<b>Mechanika i korpus</b>	
Wykończenie żarówki	Przezroczyste
Materiał żarówki	Szyba
Kształt bańki	PAR16
Waga netto (szt.)	0,052 kg
<b>Certyfikaty i zastosowania</b>	
Klasa energooszczędności	A
Odpowiednie do oświetlania akcentującego	Tak
Zużycie energii elektrycznej w kWh/1000 h	3 kWh
Numer rejestracji EPREL	1428241
Zgodność z normą UE RoHS	Tak
EyeComfort	Tak
Wartość migotania (PstLM)	1
Wartość efektu stroboskopowego (SVM)	0,4

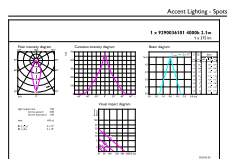
Zakres temperatury otoczenia	Od -20°C do +45°C
<b>Warunki dotyczące zastosowań</b>	
czy można go stosować w oprawach zamkniętych?	No
<b>Dane techniczne produktu</b>	
Nazwa produktu na zamówieniu	MAS LEDspot UE 2.1-50W GU10 ND 840 EELA
Pełna nazwa produktu	MAS LEDspot UE 2.1-50W GU10 ND 840 EELA
Full EOC	872016917436800
Kod zamówienia	17436800
Materiał Nr (12NC)	929003610102
Numerator – Liczba sztuk w opakowaniu	1
EAN/UPC – Produkt/opakowanie	8720169174368
Numerator - Packs per outer box	10
EAN/UPC – Opakowanie	8720169174375

## Rysunki techniczne

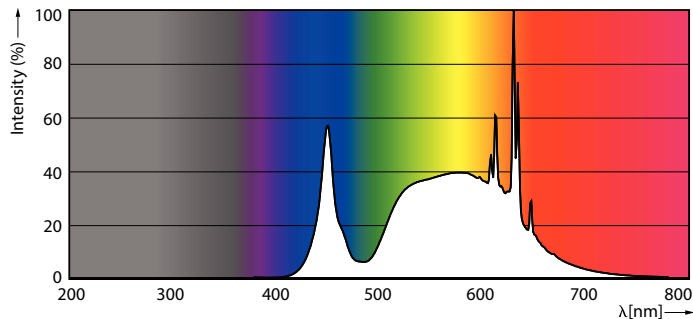


Product	D	C
MAS LEDspot UE 2.1-50W GU10 ND 840 EELA	50 mm	54 mm

## Dane fotometryczne



© 2025 Philips Lighting B.V. All rights reserved.

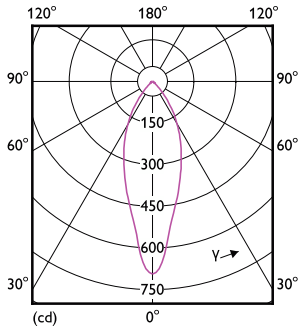


Accent Lighting Spots – MAS LEDspot UE 2.1-50W GU10 ND 840 EELA

Spectral Power Distribution Colour – MAS LEDspot UE 2.1-50W GU10 ND 840 EELA

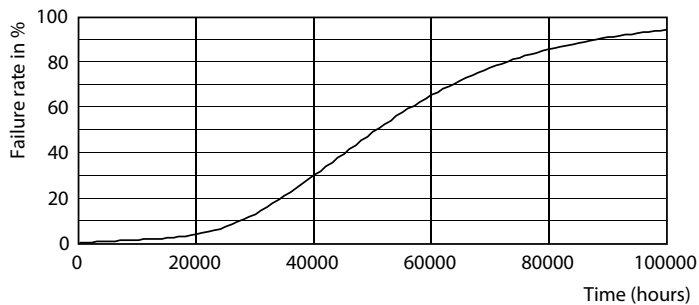
# MASTER LEDspot GU10 UltraEfficient

## Dane fotometryczne

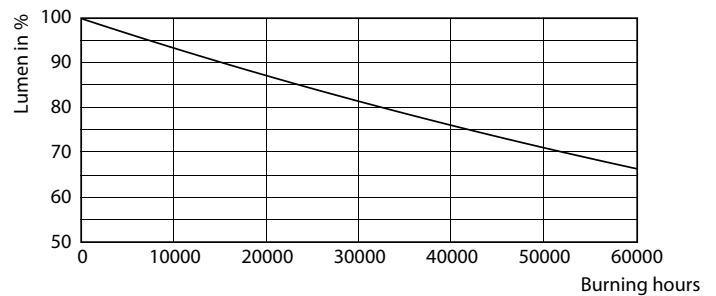


Light Distribution Diagram - MAS LEDspot UE 2.1-50W GU10 ND 840 EELA

## Okres eksploatacji



Life Expectancy Diagram



Lumen Maintenance Diagram - MAS LEDspot UE 2.1-50W GU10 ND 840 EELA

