

TrueForce LED do oświetlenia przestrzeni publicznej (drogi publiczne – SON)

MAS LED SON-T IF 8.1Klm 50W 727 E40

MASTER, LED SON-T, Rurowy, EM, 50 W, SON-T 100W, E40, 2700 K, 8100 lm, CRI 70, 70000 h

Lampy MASTER – LED HID SON-T firmy Philips stanowią proste rozwiązanie LED z szybkim zwrotem kosztów inwestycji zastępujące wysokoprężne lampy wyładowcze (HID) i wysokoprężnych lamp sodowych (SON). Rozwiązania MASTER – LED HID SON-T zapewniają korzyści w zakresie energooszczędności i czasu eksploatacji oraz natychmiastowe oszczędności przy niskich nakładach początkowych. Dzięki odpowiedniemu rozmiarowi i rozsyłowi światła modernizacja istniejących systemów SON i SON-T za pomocą lamp drogowych MASTER – LED HID SON-T jest łatwa i nie wymaga wymiany statecznika (w przypadku zamienników IF) ani odbłyśnika, jednocześnie poprawiając jakość oświetlenia LED.

Wskazówki bezpieczeństwa i ostrzeżenia

- W celu uzyskania schematu połączeń i niezbędnych instrukcji należy zapoznać się z instrukcją instalacji lub skontaktować się z przedstawicielem Philips Lighting.

Dane produktu

TrueForce LED do oświetlenia przestrzeni publicznej (drogi publiczne – SON)

Informacje ogólne	
Podstawa-nasadka	E40
Nominalny okres eksploatacji	70 000 h
Cykl Przetłączania	50 000
Lighting Technology	LED SON-T
Wartość referencyjna pomiaru strumienia	Sphere
Okres gwarancji	8 years

Dane techniczne oświetlenia

Kod barwy	727 [CCT of 2700K]
Strumień Świetlny	8 100 lm
Oznaczenie koloru	barwa ciepło-biała (WW)
Skorelowana temperatura barwowa (Nom)	2700 K
Skuteczność świetlna (znamionowa) (Nom)	162 lm/W
Jednorodność barw	<6
Wskaźnik oddawania barw (CRI)	70
LLMF At End Of Nominal Lifetime (Nom)	70 %
Photobiological safety according to EN 62471	RG1

Eksploatacja i połączenie elektryczne

Częstotliwość linii	50 Hz
Częstotliwość wejściowa	50 Hz
Zużycie energii	50 W
Lamp Current (Nom)	1 060 mA
Czas uruchomienia (Nom)	0,5 s
Czas rozświetlania do osiągnięcia 60% maksymalnego strumienia światła	0,5 s
Współczynnik mocy (ułamek)	-
Napięcie (Nom)	85-95 V
Prąd rozruchowy w sieci	-
Maks. lampa nr. na MCB B typ 10A - Sieć	-
Maks. lampa nr. na MCB B typ 10A – statecznik EM bez komp. Czapka.	6
Maks. lampa nr. na MCB B typ 10A – statecznik EM z komp. Czapka.	9
Maks. lampa nr. na MCB B typ 16A - Sieć	-
Maks. lampa nr. na MCB B typ 16A – statecznik EM bez komp. Czapka.	10
Maks. lampa nr. na MCB B typ 16A – statecznik EM z komp. Czapka.	15

Równoważna moc w watach (tylko LED HID)	SON-T 100W
Kompatybilność balastu	EM

Temperatura

Maksymalna temperatura obudowy (Nom)	52 °C
--------------------------------------	-------

Układy sterowania i ściemnianie

Z możliwością przyciemniania	Nie
------------------------------	-----

Mechanika i korpus

Wykończenie żarówki	Przezroczyste
Materiał żarówki	Szyba
Kształt bańki	Rurowy
Waga netto (szt.)	0,490 kg

Certyfikaty i zastosowania

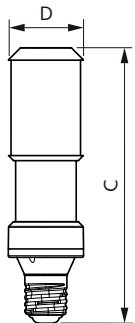
Klasa energooszczędności	D
Energooszczędny produkt	Tak
Zużycie energii elektrycznej w kWh/1000 h	50 kWh
Numer rejestracji EPREL	1077790
Znak CE	Tak
Zgodność z normą UE RoHS	Tak
Zakres temperatury otoczenia	Od -30°C do +45°C

Dane techniczne produktu

Nazwa produktu na zamówieniu	MAS LED SON-T IF 8.1Klm 50W 727 E40
Pełna nazwa produktu	MAS LED SON-T IF 8.1Klm 50W 727 E40
Full EOC	871951444895700
Kod zamówienia	44895700
Materiał Nr (12NC)	929003467412
Numerator – Liczba sztuk w opakowaniu	1
EAN/UPC – Produkt/opakowanie	8719514448957
Numerator – Packs per outer box	6
EAN/UPC – Opakowanie	8719514448964

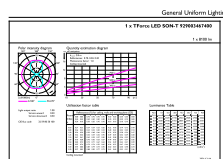
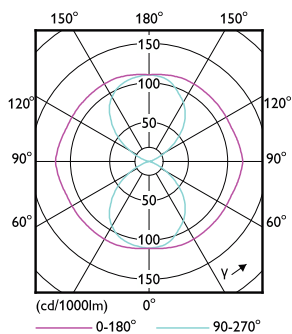
TrueForce LED do oświetlenia przestrzeni publicznej (drogi publiczne – SON)

Rysunki techniczne



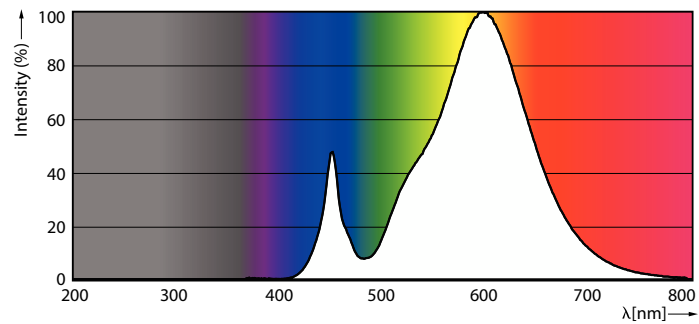
Product	D	C
MAS LED SON-T IF 8.1Klm 50W 727 E40	71 mm	262 mm

Dane fotometryczne



Light Distribution Diagram - MAS LED SON-T IF 8.1Klm 50W 727 E40

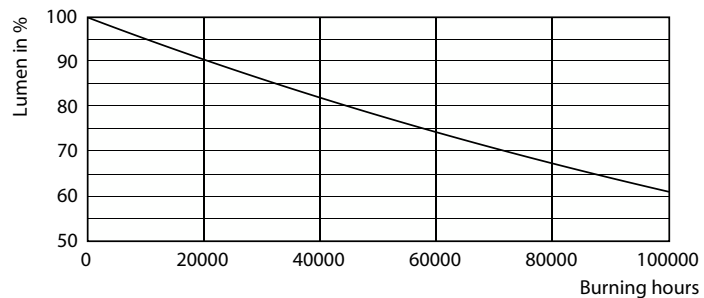
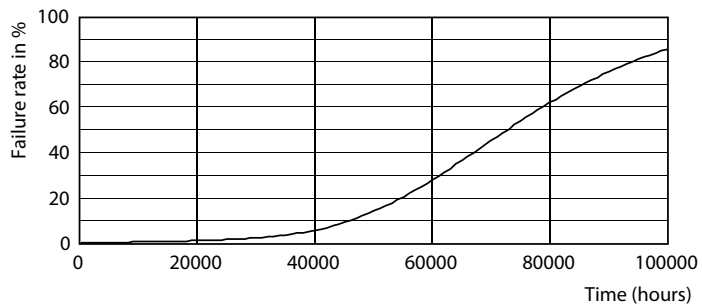
General uniform lighting - MAS LED SON-T IF 8.1Klm 50W 727 E40



Spectral Power Distribution Colour - MAS LED SON-T IF 8.1Klm 50W 727 E40

TrueForce LED do oświetlenia przestrzeni publicznej (drogi publiczne – SON)

Okres eksploatacji



Life Expectancy Diagram

Lumen Maintenance Diagram - MAS LED SON-T IF 8.1Klm 50W 727 E40

