



TrueForce Core LED do oświetlania przestrzeni publicznych (przestrzeń miejska/ drogi — HPL/SON)

MAS LED HPL M 3.8Klm 24W 830 E27 FR G

MASTER, LED HPL, Owalne, Tylko sieciowe, 24 W, HPL 125W,
SON 70W, E27, 3000 K, 3850 lm, CRI 80, 50000 h

Lampy HPL Philips Master LED stanowią proste rozwiązanie LED z szybkim zwrotem kosztów inwestycji zastępujące wysokoprężne lampy wyładowcze (High Intensity Discharge, HID). Wymiana HID na HPL LED zapewnia korzyści w zakresie energooszczędności i czasu eksploatacji oraz natychmiastowe oszczędności przy niskich nakładach początkowych. Dzięki odpowiedniemu rozmiarowi i rozsyłowi światła modernizacja za pomocą miejskich lamp HPL Master LED jest łatwa i pozwala ominąć korzystanie ze statecznika, jednocześnie poprawiając jakość oświetlenia.

Wskazówki bezpieczeństwa i ostrzeżenia

- W celu uzyskania schematu połączeń i niezbędnych instrukcji należy zapoznać się z instrukcją instalacji lub skontaktować się z przedstawicielem Philips Lighting.

Dane produktu

TrueForce Core LED do oświetlenia przestrzeni publicznych (przestrzeń miejska/drogi – HPL/SON)

Informacje ogólne	
Podstawa-nasadka	E27
Nominalny okres eksploatacji	50 000 h
Cykl Przetwarzania	50 000
Lighting Technology	LED HPL
Wartość referencyjna pomiaru strumienia	Sphere
Okres gwarancji	5 lat

Dane techniczne oświetlenia	
Kod barwy	830 [CCT of 3000K]
Kąt rozsytu światła (Nom)	300 °
Strumień Świetlny	3 850 lm
Oznaczenie koloru	Biały (WH)
Skorelowana temperatura barwowa (Nom)	3000 K
Skuteczność świetlna (znamionowa) (Nom)	160 lm/W
Jednorodność barw	<6
Wskaźnik oddawania barw (CRI)	80
LLMF At End Of Nominal Lifetime (Nom)	70 %
Photobiological safety according to EN 62471	RG0

Eksploatacja i połączenie elektryczne	
Częstotliwość linii	50 to 60 Hz
Częstotliwość wejściowa	50 do 60 Hz
Zużycie energii	24 W
Lamp Current (Nom)	110 mA
Czas uruchomienia (Nom)	0,5 s
Czas rozświetlania do osiągnięcia 60% maksymalnego strumienia światła	45 s
Współczynnik mocy (ułamek)	0.9
Napięcie (Nom)	220-240 V
Prąd rozruchowy w sieci	23.2
Maks. lampa nr. na MCB B typ 10A - Sieć	8
Maks. lampa nr. na MCB B typ 10A – statecznik EM bez komp. Czapka.	-
Maks. lampa nr. na MCB B typ 10A – statecznik EM z komp. Czapka.	-
Maks. lampa nr. na MCB B typ 16A - Sieć	13
Maks. lampa nr. na MCB B typ 16A – statecznik EM bez komp. Czapka.	-
Maks. lampa nr. na MCB B typ 16A – statecznik EM z komp. Czapka.	-

Równoważna moc w watach (tylko LED HID)	HPL 125W, SON 70W
Kompatybilność balastu	Tylko sieciowe

Temperatura	
Maksymalna temperatura obudowy (Nom)	55 °C

Układy sterowania i ściemnianie	
Z możliwością przyciemniania	Nie

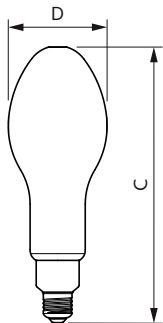
Mechanika i korpus	
Wykończenie żarówki	Matowy
Materiał żarówki	Szyba
Kształt bańki	Owalne
Waga netto (szt.)	0,190 kg

Certyfikaty i zastosowania	
Klasa energooszczędności	C
Energooszczędny produkt	Tak
Zużycie energii elektrycznej w kWh/1000 h	24 kWh
Numer rejestracji EPREL	1363717
Znak CE	Tak
Zgodność z normą UE RoHS	Tak
Wartość migotania (PstLM)	1
Wartość efektu stroboskopowego (SVM)	1,6
Zakres temperatury otoczenia	Od -30°C do +45°C

Dane techniczne produktu	
Nazwa produktu na zamówieniu	MAS LED HPL M 3.8Klm 24W 830 E27 FR G
Pełna nazwa produktu	MAS LED HPL M 3.8Klm 24W 830 E27 FR G
Full EOC	871951445197100
Kod zamówienia	45197100
Materiał Nr (12NC)	929003530902
Numerator – Liczba sztuk w opakowaniu	1
EAN/UPC – Produkt/opakowanie	8719514451971
Numerator – Packs per outer box	6
EAN/UPC – Opakowanie	8719514451988

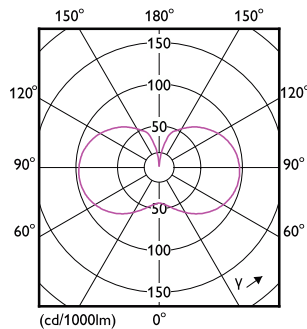
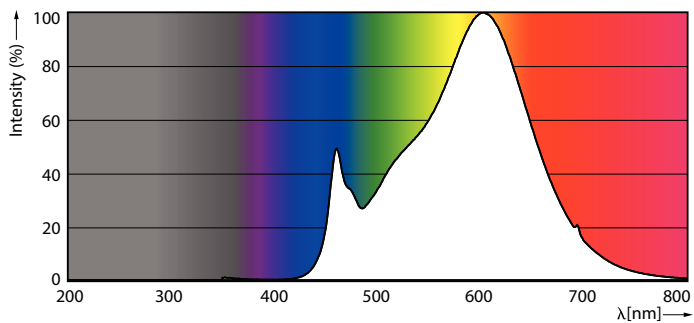
TrueForce Core LED do oświetlania przestrzeni publicznych (przestrzeń miejska/drogi – HPL/SON)

Rysunki techniczne



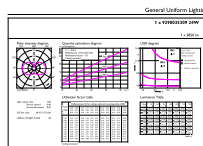
Product	D	C
MAS LED HPL M 3.8Klm 24W 830 E27 FR G	91 mm	249 mm

Dane fotometryczne



Spectral Power Distribution Colour - MAS LED HPL M 3.8Klm 24W 830 E27 FR G

Light Distribution Diagram - MAS LED HPL M 3.8Klm 24W 830 E27 FR G

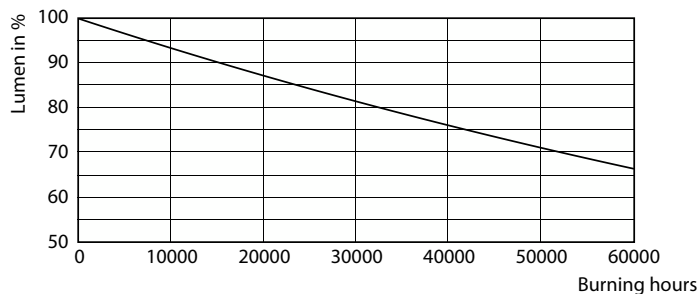
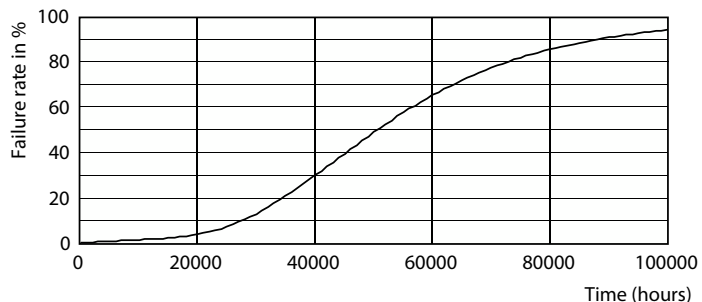


General Uniform Lighting - MAS LED HPL M 3.8Klm 24W 830 E27 FR G

General uniform lighting - MAS LED HPL M 3.8Klm 24W 830 E27 FR G

TrueForce Core LED do oświetlania przestrzeni publicznych (przestrzeń miejska/drogi – HPL/SON)

Okres eksploatacji



Life Expectancy Diagram

Lumen Maintenance Diagram - MAS LED HPL M 3.8Klm 24W 830 E27 FR G

