



# Zapłonniki do lamp wyładowczych

## SND 58 220-240V 50/60HZ

Zapłonniki HID do systemów szeregowych

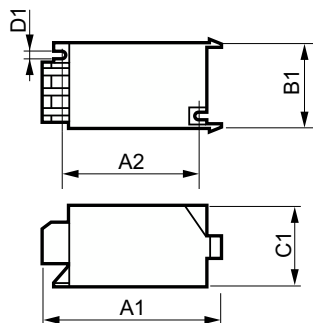
### Dane produktu

Eksploatacja i połączenie elektryczne	
Napięcie wejściowe	220 do 240 V
Częstotliwość linii	50 to 60 Hz
Częstotliwość wejściowa	50 do 60 Hz
Okablowanie	
Rodzaj złącza	Śruba
Temperatura	
Maksymalna temperatura obudowy (Max)	90 °C
Mechanika i korpus	
Obudowa	SNI-85
Waga netto (szt.)	0,050 kg
Certyfikaty i zastosowania	
Oznaczenia Certyfikatów	Znak CE Certyfikat ENEC

Znak CE	Nie
Zakres temperatury otoczenia	Od -20°C do 85°C
Dane techniczne produktu	
Nazwa produktu na zamówieniu	SND 58 220-240V 50/60Hz
Pełna nazwa produktu	SND 58 220-240V 50/60HZ
Full EOC	871150093068230
Kod zamówienia	93068230
Materiał Nr (12NC)	913700185166
Numerator – Liczba sztuk w opakowaniu	1
EAN/UPC – Produkt/opakowanie	8711500930682
Numerator - Packs per outer box	48
EAN/UPC – Opakowanie	8711500930699

## Zapłoniki do lamp wyładowczych

### Rysunki techniczne



Product	D1	C1	A1	A2	B1
SND 58 220-240V 50/60Hz	4,3 mm	38,5 mm	84,5 mm	65,0 mm	41,5 mm

